



RAN

Rete Accelerometrica Nazionale

Monografia della
postazione di
Pontremoli

Codice stazione
PNM

Prima compilazione: 05 Marzo 2007
Aggiornamento:

Inquadramento generale



Sede della postazione



Codice	PNM
--------	-----

Regione	Toscana	
Provincia	Massa Carrara	
Comune Località	Pontremoli	
Indirizzo n° civico		
Riferimenti locali	Castello del Pignaro, all'interno del cortile	
Note sul sito della stazione	Stazione posta su roccia	

Ente committente	DPC	USSN
Data Ora prima attivazione	17/06/2003	
Tipo e codice strumento	D	
Note relative alla stazione di misura	Stazione definitiva	

Inquadramento geografico

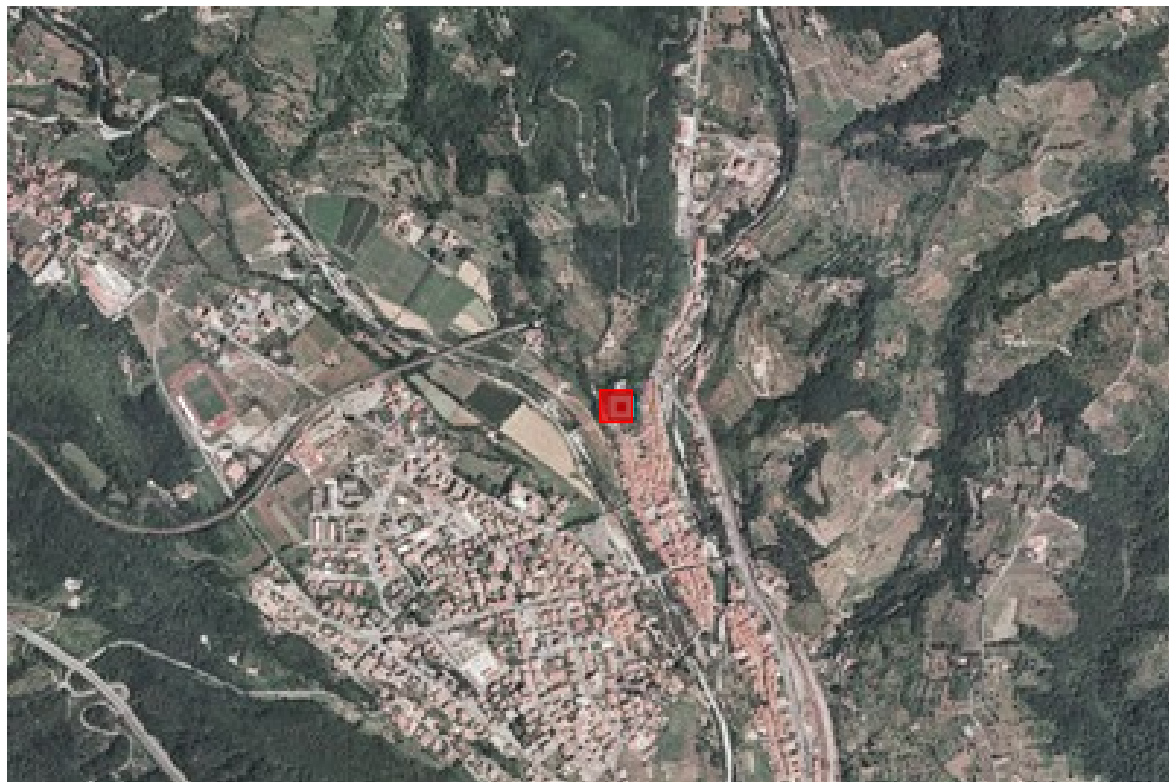


Foto aerea con localizzazione sito stazione

		Latitudine	Longitudine
Coordinate Geografiche (WGS84)		44,379951	9,88165
Coordinate UTM (WGS84 zona 33)		4926829.73	92256.61
Coordinate Gauss- Boaga (Monte Mario fuso X)		4914555	1570236

Foglio - tav. I.G.M.I. Quota (m s.l.m.)	84 II SE	355
--	----------	-----


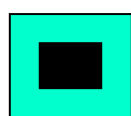
Carta Tecnica Regionale	
-------------------------	--

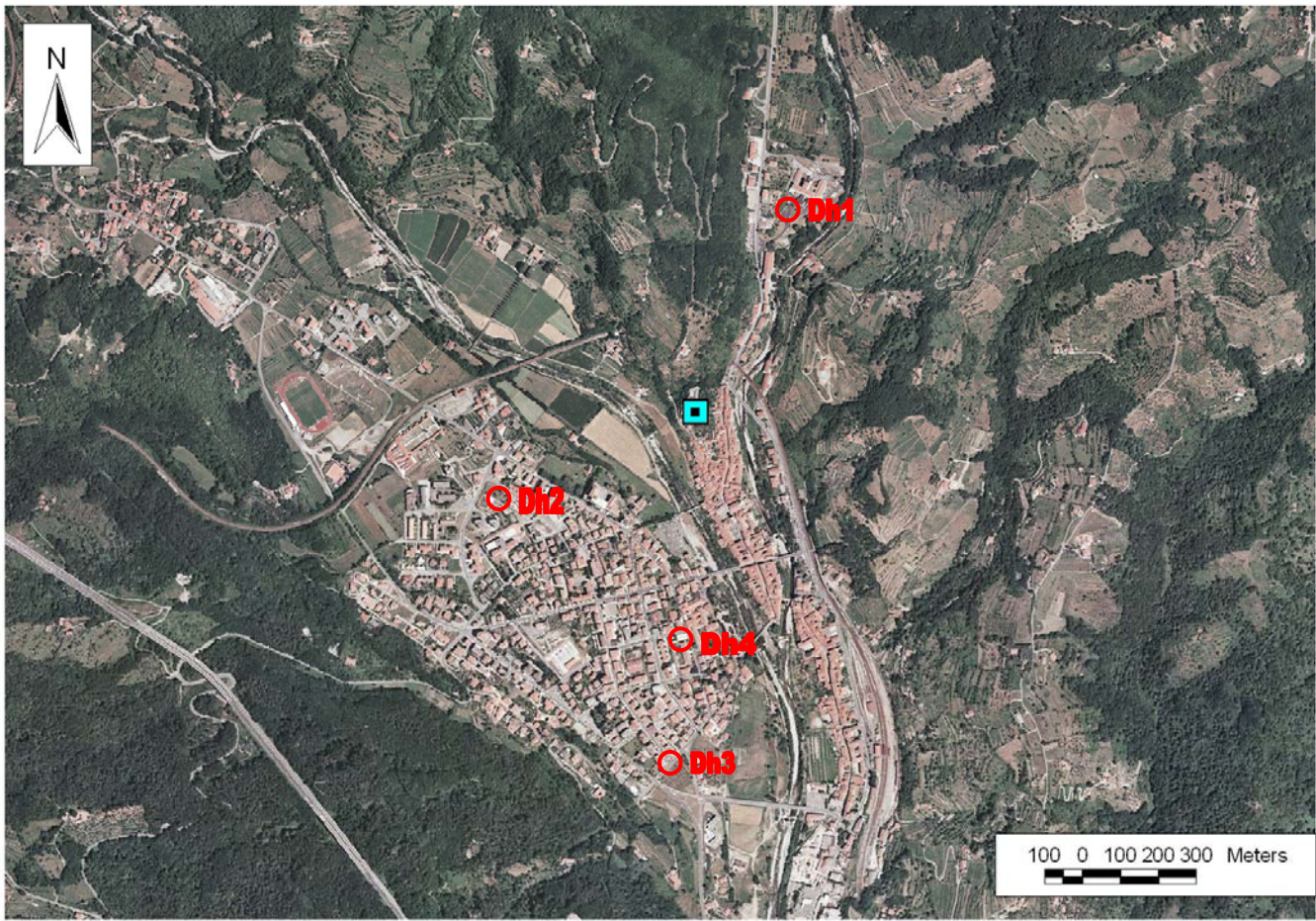
Stazione su roccia più vicina	
----------------------------------	--

Caratterizzazione geologico-tecnica e geofisica

Ubicazione indagini

Legenda

-  **Dh1** Ubicazione indagine Down-Hole
-  Ubicazione stazione accelerometrica



Caratterizzazione geologico-tecnica e geofisica

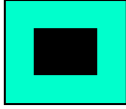
Ubicazione indagini

Legenda

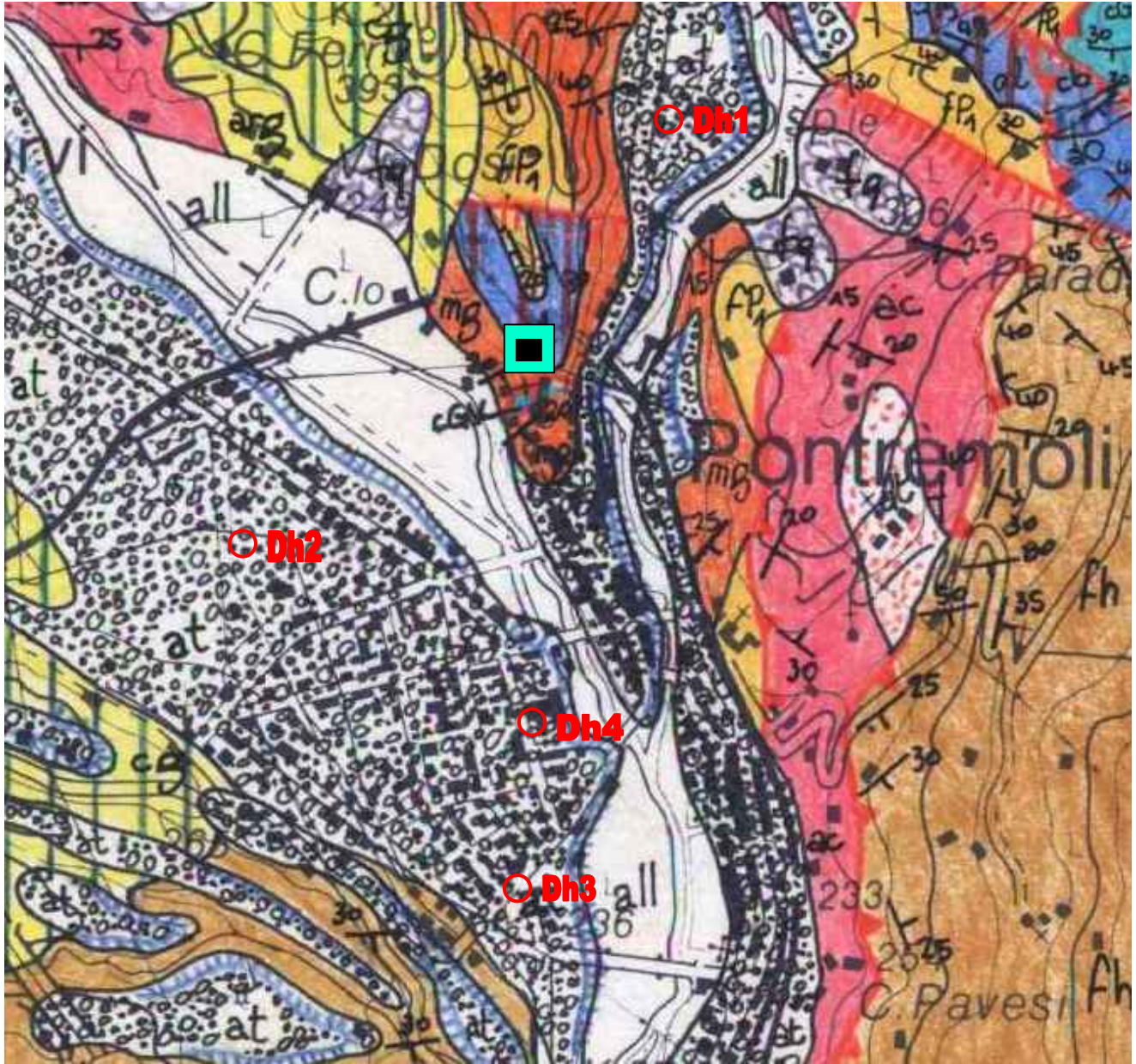


Dh1

Ubicazione indagine Down-Hole



Ubicazione stazione accelerometrica



Caratterizzazione geologico-tecnica

Sondaggio S1

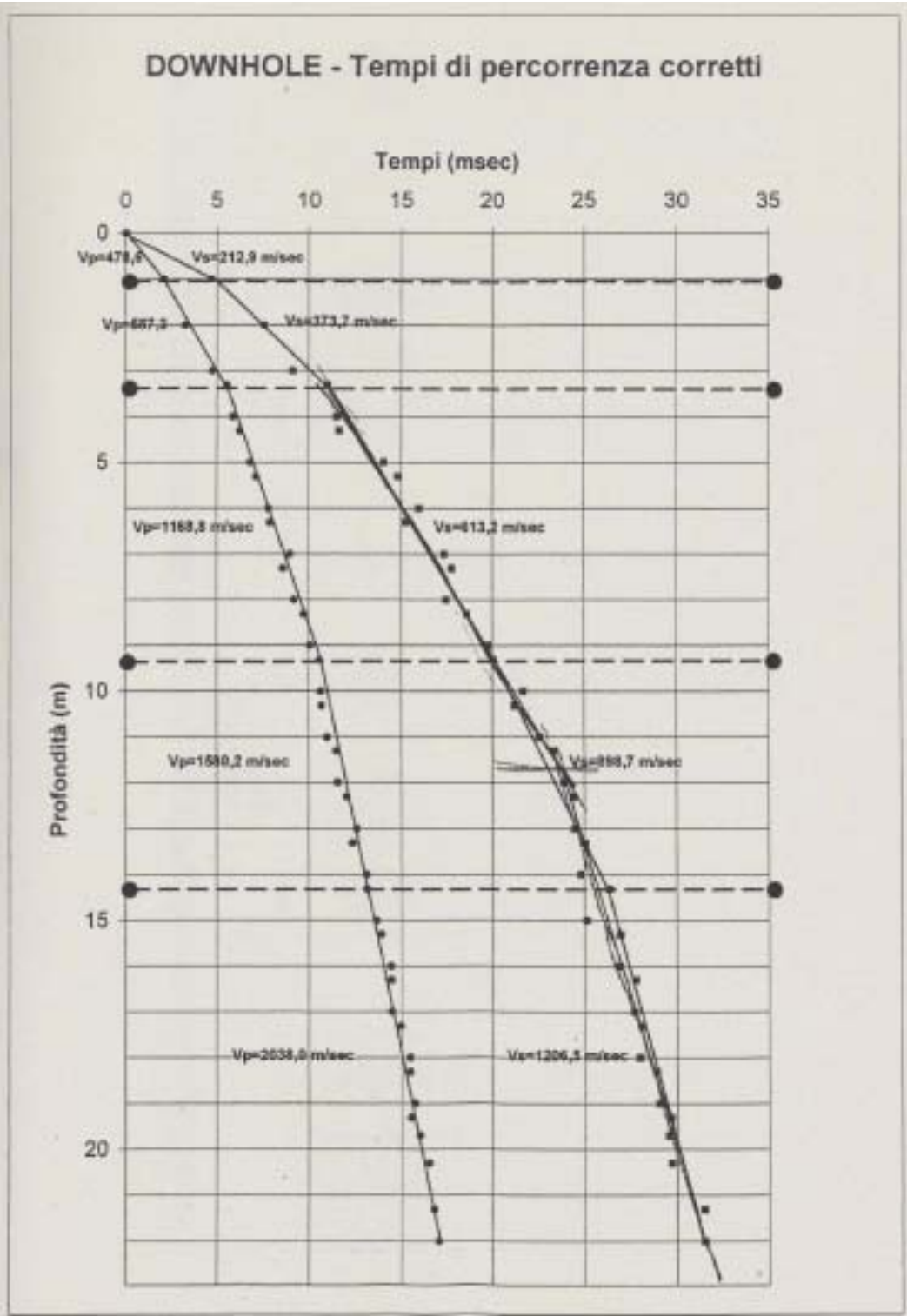
Distante dalla stazione *PNM* circa 700 m su alluvioni



Successione litostratigrafica

Caratterizzazione geofisica

DH 4 Profilo delle V_s e delle V_p



Riferimenti

Sondaggio

Tecnoprove

Down-hole

Geoprove s.a.s.

Riferimento istituzionale:

Progetto VEL