



RAN

Rete Accelerometrica Nazionale

Monografia della
postazione di
Pian Castagnaio

Codice stazione
PNC

Prima compilazione: 08 Marzo 2007
Aggiornamento:

Inquadramento generale



Sede della postazione

Codice	PNC
---------------	-----

Regione	Toscana	
Provincia	Siena	
Comune Località	Pian Castagnaio	
Indirizzo n° civico		
Riferimenti locali	Cabina Enel n° 272	
Note sul sito della stazione		

Ente committente	DPC	USSN
Data Ora prima attivazione	18/12/1974	
Tipo e codice strumento	A	
Note relative alla stazione di misura	Stazione rimossa	

Inquadramento geografico

Foto aerea con localizzazione sito stazione

		Latitudine	Longitudine
Coordinate Geografiche (WGS84)		42.848888	11.705556
Coordinate UTM (WGS84 zona 33)		4749300.46	230806.82
Coordinate Gauss- Boaga (Monte Mario fuso 2)		4747682	1721079

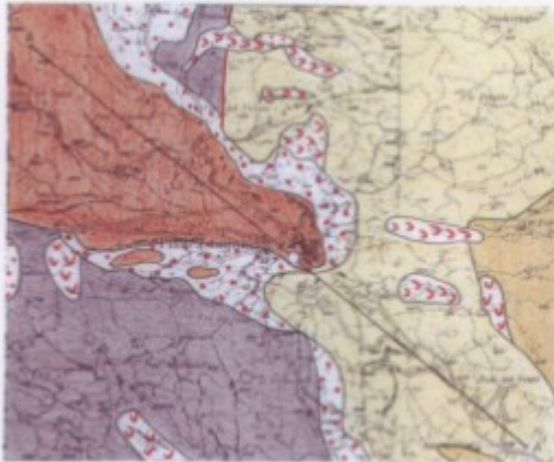
Foglio - tav. I.G.M.I. Quota (m s.l.m.)	129 IV SE	760
--	-----------	-----

Carta Tecnica Regionale	
-------------------------	--




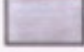

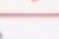
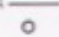

Stazione su roccia più vicina	
----------------------------------	--

Inquadramento geologico

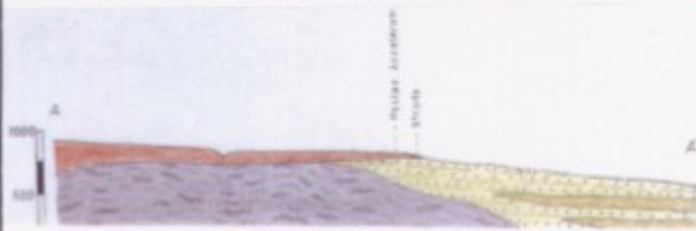
CARTA GEOLOGICA scala 1:50000



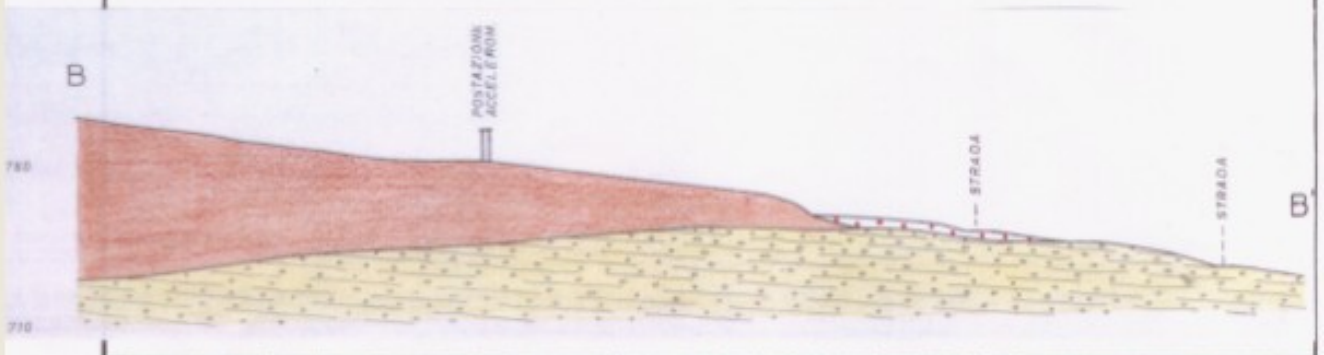
LEGENDA

-  Detriti (Olocene).
-  Vulcaniti del M. Amiata ignimbriti di tipo quarzolitico a pseudostratificazione suborizzontale (Plio-Pleistocene).
-  Argille e argille sabbiose con lenti di puddinga e ciottoli sparsi (a). Olistostromi costituiti da elementi della formazione del flysch argilloso (b) (Pliocene).
- FACIES DEI FLYSCH ALLOCTONI
-  Argille a palombini. Argille, argille silteose, argille marnose di colore grigiastro a bande varicolori con diverso grado di scistosità e costipazione; intercalazioni calcareo-marnose arenacee e calcarenitiche. Microfauna Cretaceo-mioceniche.
-  Frane.
-  Faglie.
-  Traccia delle sezioni.
-  Postazione accelerometrica.

SEZIONE GEOLOGICA A-A' scala 1:50000



SEZIONE GEOLOGICA B-B' scala 1:2000



Riferimenti

Geologia

Carta geologica estratta dalle monografie dell'Enel