



# RAN

## *Rete Accelerometrica Nazionale*

Monografia della  
postazione di  
**Castelnuovo di Garfagnana**

Codice stazione  
***CNF***

**Prima compilazione:** 05 Marzo 2007  
**Aggiornamento:**

# Inquadramento generale



Sede della postazione

Codice	CNF
--------	-----

Regione	Toscana		
Provincia	Lucca		
Comune   Località	Castelnuovo di Garfagnana		
Indirizzo   n° civico	Via Vicolo al Serchio		
Riferimenti locali			
Note sul sito della stazione	Stazione posta su roccia		

Ente committente	DPC		USSN
Data Ora prima attivazione	02/07/2003		
Tipo e codice strumento	D		
Note relative alla stazione di misura	Stazione definitiva		

# Inquadramento geografico



Foto aerea con localizzazione sito stazione

		Latitudine	Longitudine
Coordinate Geografiche (WGS84)		44,110523	10,411119
Coordinate UTM (WGS84 zona 33)		4894395.91	132761.68
Coordinate Gauss- Boaga (Monte Mario fuso 2)		4885218	1612930

Foglio - tav. I.G.M.I.   Quota (m s.l.m.)	96 II NE	306
--	----------	-----

Carta Tecnica Regionale	
-------------------------	--

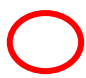
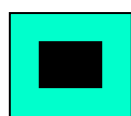

Stazione su roccia più vicina	
----------------------------------	--

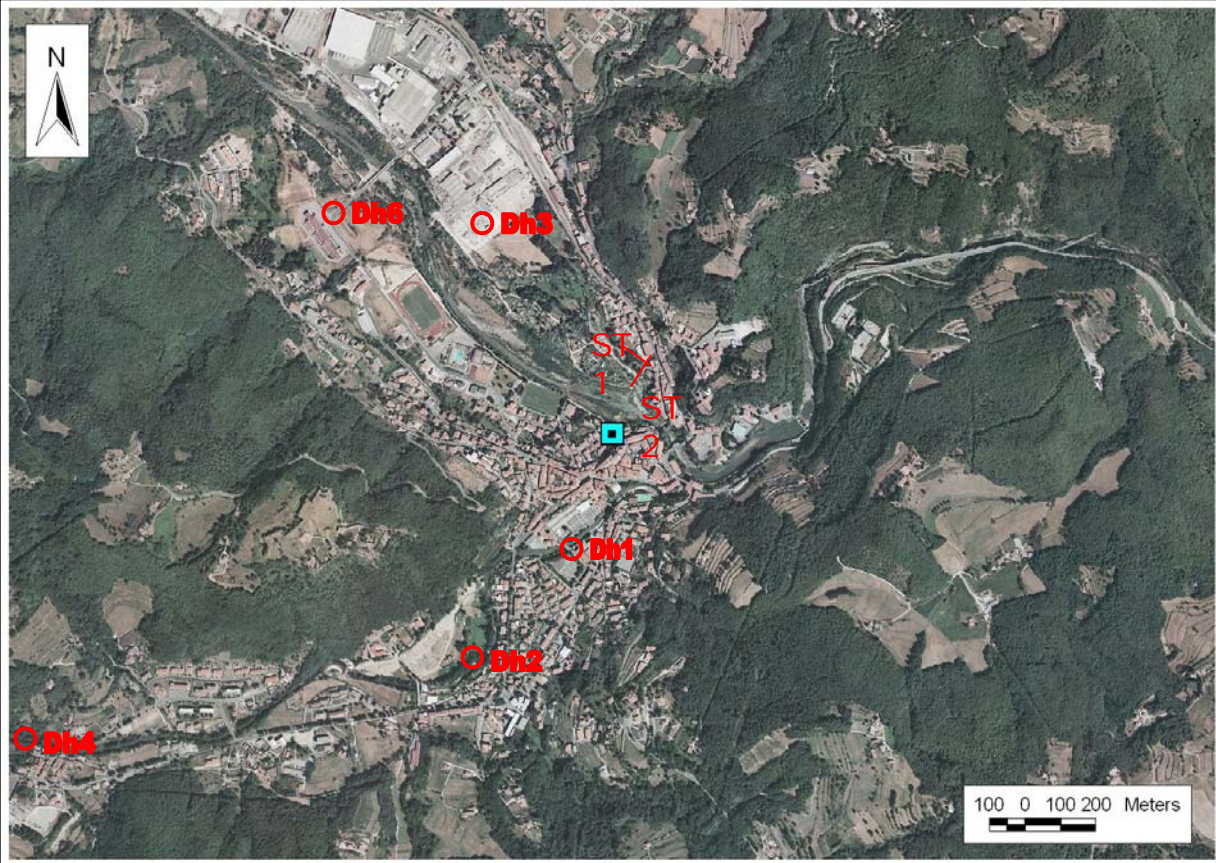


# Caratterizzazione geologico-tecnica e geofisica

## Ubicazione indagini

Legenda

-  **Dh1** Ubicazione indagine Down-Hole
-  Ubicazione stazione accelerometrica
-  Ubicazione stesa sismica a rifrazione



# Caratterizzazione geologico-tecnica e geofisica

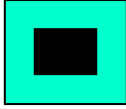
## Ubicazione indagini

Legenda



**Dh1**

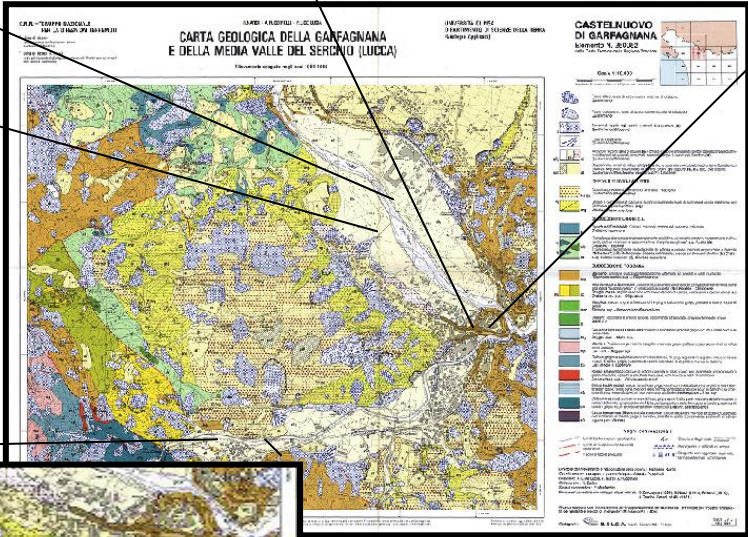
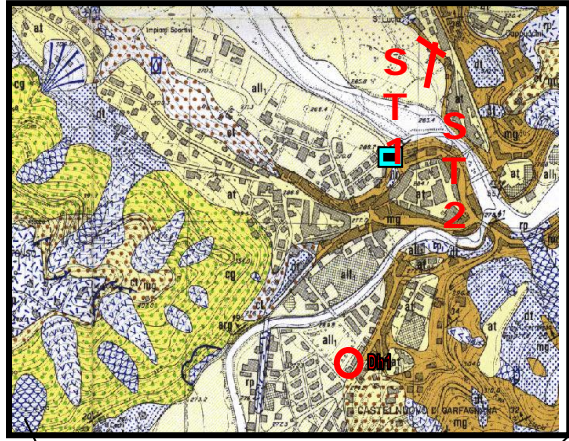
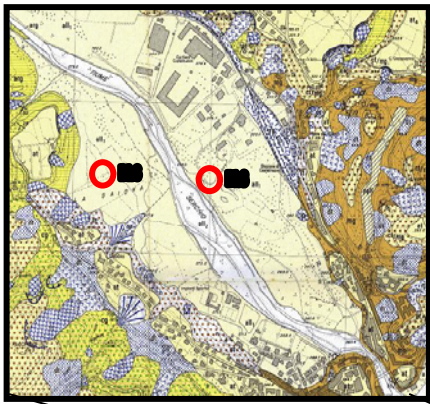
Ubicazione indagine Down-Hole



Ubicazione stazione accelerometrica



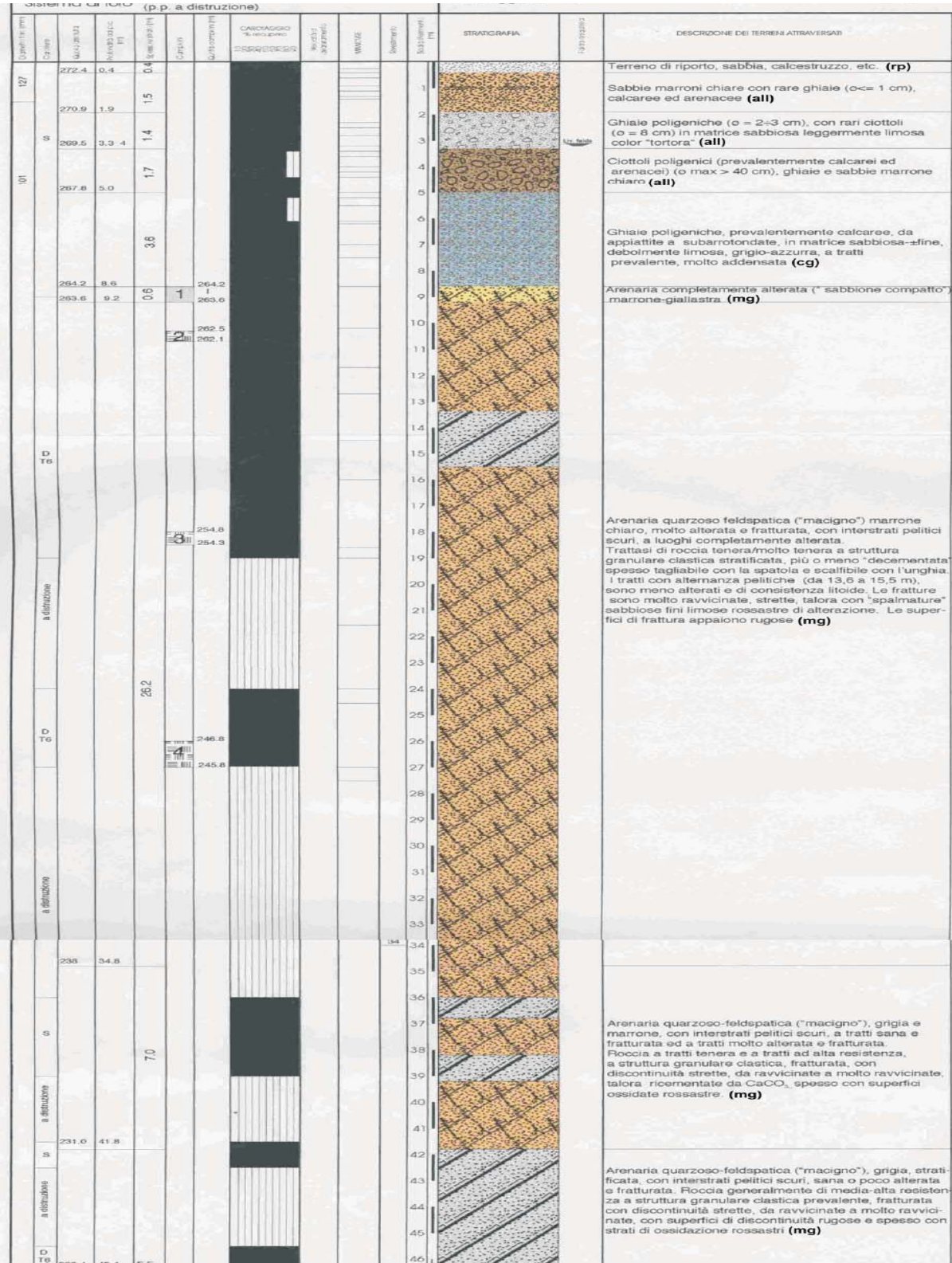
Ubicazione stesa sismica a rifrazione



# Caratterizzazione geologico-tecnica

## Sondaggio S1

Distante dalla stazione *CNF* circa 400 m su alluvioni



Successione litostratigrafica

# Indagini geologico-tecniche in sito

## Misure piezometriche

MISURA FALDA ACQUIFERA (m. dal p.c.)			
Data	Prof. test	Quota rivest	LN acqua
1/10/99	6.1 m	4.4 m	-3.55
4/10/99	6.1 m	4.4 m	-3.25
4/10/99	19.0 m	6.1 m	-3.10
5/10/99	19.0 m	6.1 m	-3.10
5/10/99	40.6 m	33.0 m	-3.00
6/10/99	40.6 m	33.0 m	-3.15
6/10/99	46.4 m	34.0 m	-2.10

*Nota:*

*Sono presenti due falde acquifere:*

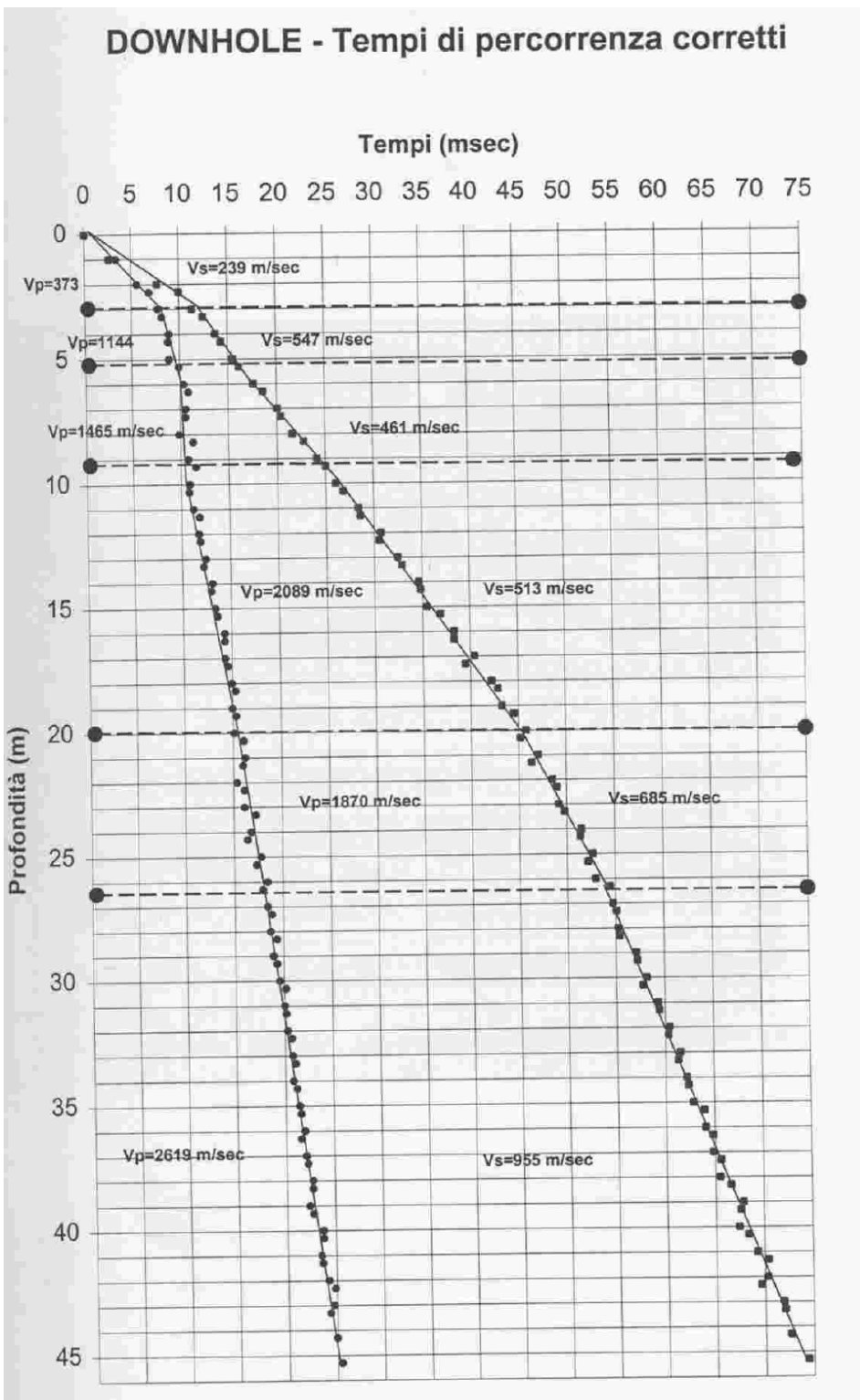
*Una nella copertura con livello idrico a -3.0 m dal P.C. al momento del rilievo.*

*Una nel "maccigno", zampillante, con livello artesiani, in data 8/10/99, di circa 1.3 m sopra il P.C.*




# Caratterizzazione geofisica

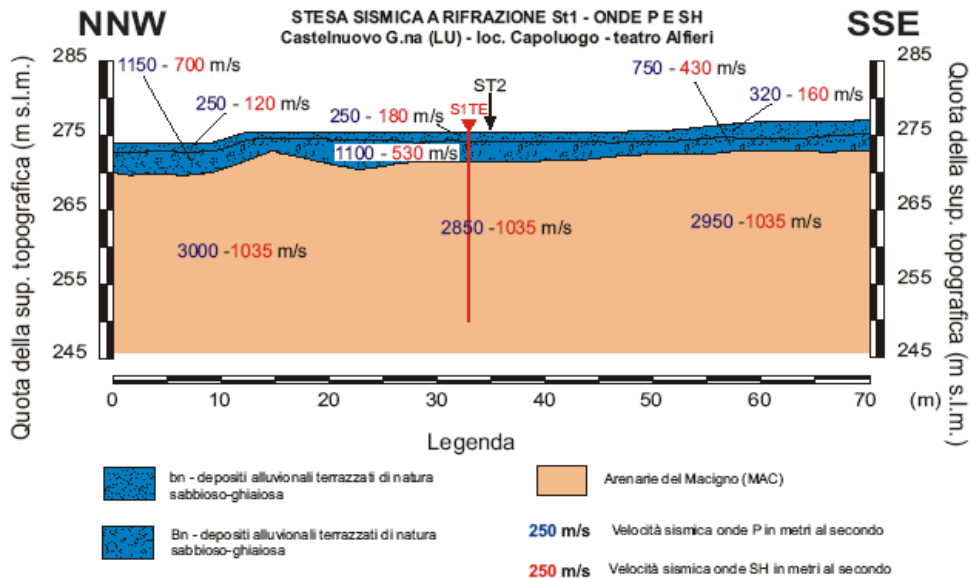
## DH 1 Profilo delle $V_s$ e delle $V_p$



# Caratterizzazione geofisica

## Profilo di sismica a rifrazione in onde P e SH ST1 Distante circa 200 m

	Dir. Gen. delle Politiche Territoriali e Ambientali	COMMITTENTE: Comune di Castelnuovo Garfagnana	DATA ESECUZIONE: aprile 2001	RIELABORAZIONE E REVISIONE DATI: Servizio Sismico Regionale (06/2006)
	<b>SERVIZIO SISMICO REGIONALE</b>	DITTA ESECUTRICE: GEOPROVE s.a.s	PROGRAMMA: -	REVISIONE ESEGUITA: controllo litostatigrafico



**NOTE:** L'attribuzione litostatigrafica risulta coerente con i valori di velocità sismiche rilevati, anche in considerazione del vicino sondaggio di taratura (S1), ubicato circa 5 metri a monte in corrispondenza del tiro centrale della stesa. Buona la corrispondenza litostatigrafica in termini di geometrie e velocità sismiche con le attigue stese ST2 ed ST3.

**VALIDAZIONE DATI:** La ricostruzione litostatigrafica, elaborata nella fase di omogeneizzazione della totalità dei dati geologico-tecnici acquisiti nel Comune sia tramite rilievo di superficie, sia di esplorazione multidisciplinare del sottosuolo, conferma la versione fornita dalla Ditta esecutrice dell'indagine, sia da un punto di vista sismostratigrafico sia per quanto concerne l'attribuzione litostatigrafica. Pertanto, in questo caso si è provveduto soltanto all'omogeneizzazione del formato grafico della sezione.

# **Riferimenti**

## **Geologia**

Carta geologica della Garfagnana e della media Valle del Serchio (Lucca)

## **Sondaggio**

Studio di Geologia Barsanti, Sani & Sani

## **Sismica a rifrazione**

Geoprove s.a.s.

## **Riferimento istituzionale:**

Progetto VEL