



RAN

Rete Accelerometrica Nazionale

Monografia della
postazione di
Borgo S. Lorenzo

Codice stazione
BSZ

Prima compilazione: 06 Marzo 2007
Aggiornamento:

Inquadramento generale



Sede della postazione

Codice	BSZ
---------------	-----

Regione	Toscana		
Provincia	Firenze		
Comune Località	Borgo S. Lorenzo		
Indirizzo n° civico	Ex scuola di Razzuolo		
Riferimenti locali			
Note sul sito della stazione			

Ente committente	DPC	USSN
Data Ora prima attivazione	01/07/2003	
Tipo e codice strumento	D	
Note relative alla stazione di misura	Stazione definitiva	

Inquadramento geografico

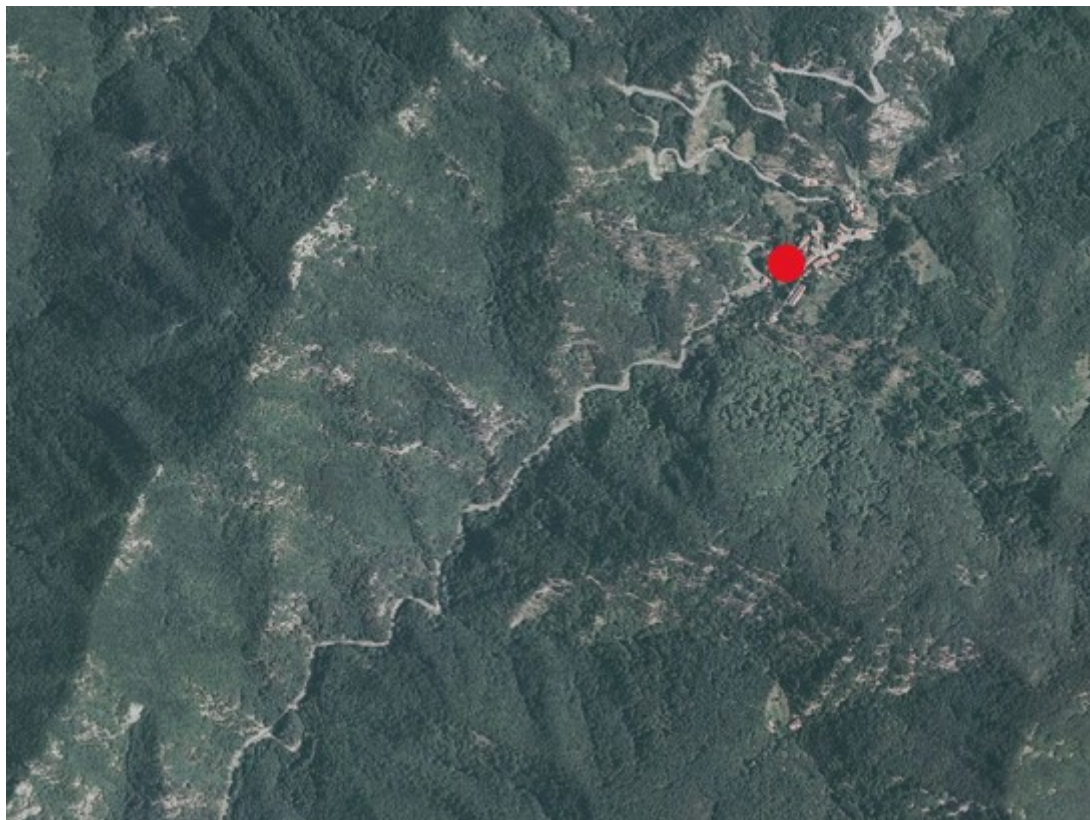


Foto aerea con localizzazione sito stazione

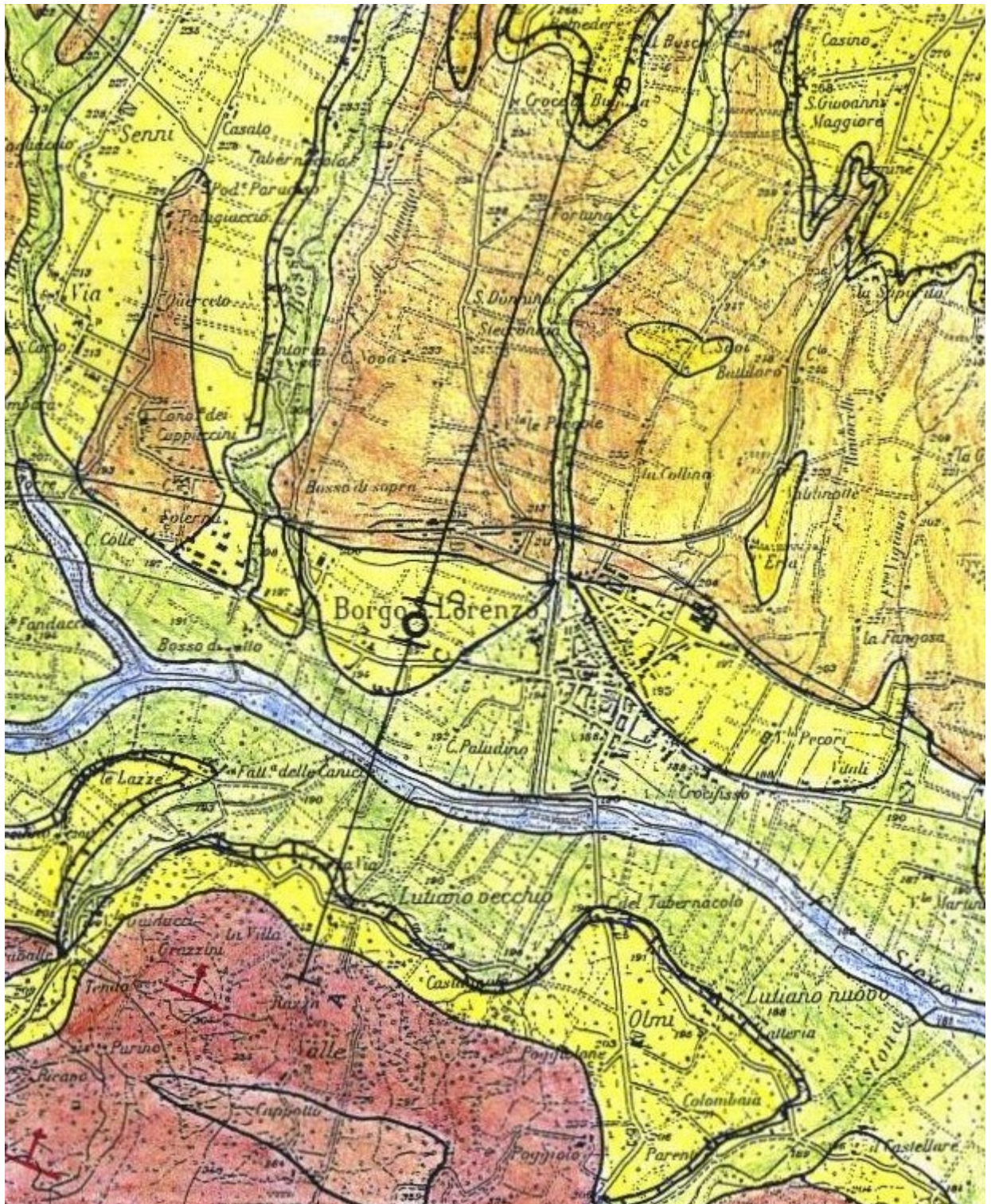
		Latitudine	Longitudine
Coordinate Geografiche (WGS84)		44.031513	11.467336
Coordinate UTM (WGS84 zona 33)		4881442.61	216915.47
Coordinate Gauss- Boaga (Monte Mario fuso 2)		4878434	1697721

Foglio - tav. I.G.M.I. Quota (m s.l.m.)	99 III SO	682
--	-----------	-----

Carta Tecnica Regionale	
-------------------------	--

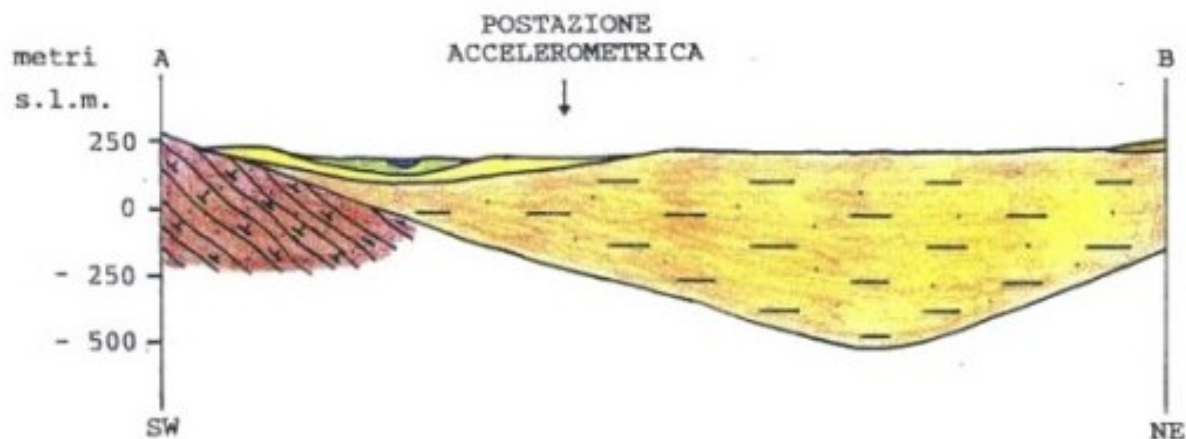
Stazione su roccia più vicina	
----------------------------------	--

Inquadramento geologico



Carta geologica estratta dalle monografie dell'Enel

Inquadramento geologico



LEGENDA



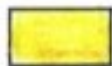
Depositi alluvionali attuali. Olocene.



Terrazzi fluviali del III ordine. Pleistocene.



Terrazzi fluviali del II ordine. Pleistocene.



Terrazzi fluviali del I ordine. Pleistocene.



Depositi lacustri prevalentemente argillosi,
con livelli lignitiferi. Pleistocene.



Formazione di Londa. Miocene inferiore -
Oligocene.

Riferimenti

Geologia

Carta geologica estratta dalle monografie dell'Enel