



RAN

Rete Accelerometrica Nazionale

Monografia della
postazione di
Barberino di Mugello

Codice stazione
BRB

Prima compilazione: 05 Marzo 2007
Aggiornamento:

Inquadramento generale



Sede della postazione

Codice	BRB
---------------	-----

Regione	Toscana	
Provincia	Firenze	
Comune Località	Barberino di Mugello	Cornocchio Comune di Calenzano
Indirizzo n° civico		
Riferimenti locali	Deposito dell'acquedotto	
Note sul sito della stazione		

Ente committente	DPC	USSN
Data Ora prima attivazione	01/07/2003	
Tipo e codice strumento	D	
Note relative alla stazione di misura	Stazione definitiva	

Inquadramento geografico

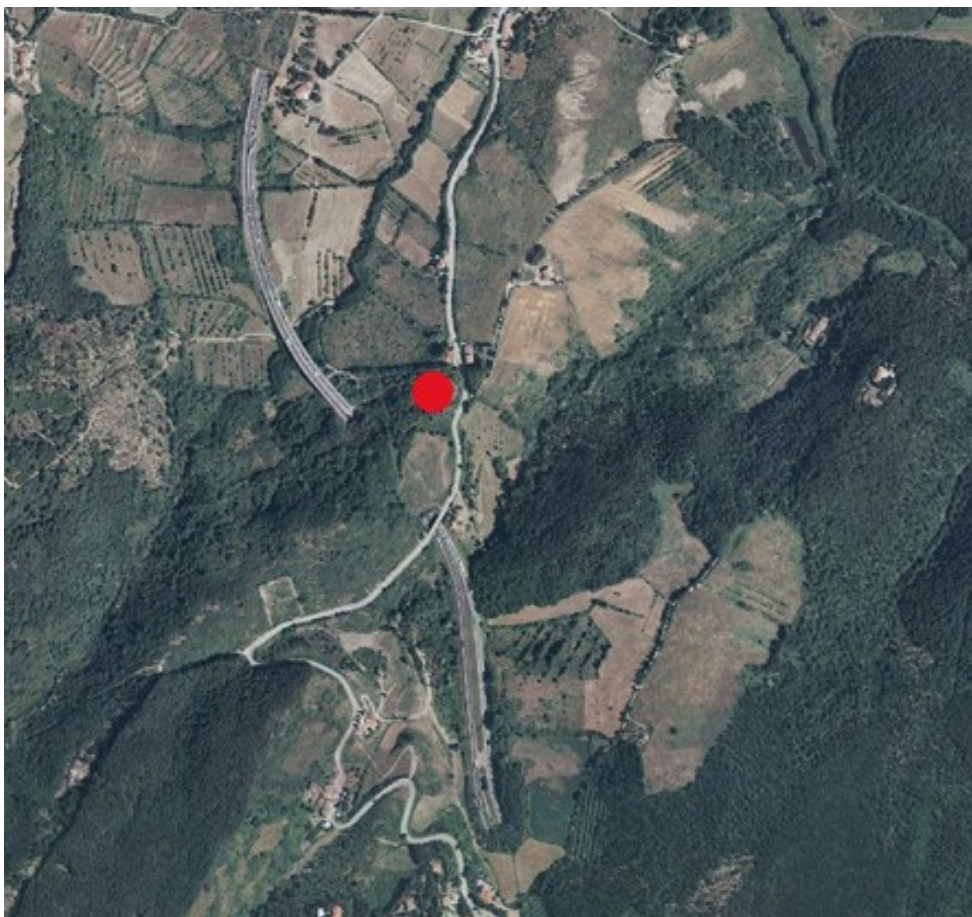


Foto aerea con localizzazione sito stazione

		Latitudine	Longitudine
Coordinate Geografiche (WGS84)		43.954205	11.212867
Coordinate UTM (WGS84 zona 33)		4873762.15	196128.2
Coordinate Gauss- Boaga (Monte Mario fuso 2)		4869268	1677559

Foglio - tav. I.G.M.I. Quota (m s.l.m.)	106 I NO	426
----------------------------------------------	----------	-----

Carta Tecnica Regionale	
-------------------------	--

Stazione su roccia più vicina	
----------------------------------	--

Inquadramento geologico (mancante)

Riferimenti