



RAN

Rete Accelerometrica Nazionale

Monografia della
postazione di
Bovino

Codice stazione
BVN

Prima compilazione: 05 Settembre 2006
Aggiornamento:

Inquadramento generale



Sede della postazione

Codice	BVN
---------------	-----

Regione	Puglia		
Provincia	Foggia		
Comune Località	Bovino	Centro abitato	
Indirizzo n° civico	Via Nazionale		39
Riferimenti locali	Cabina Enel n° 3457		
Note sul sito della stazione	Stazione posta su terreno rigido		

Ente committente	DPC	U.SSN	
Data Ora prima attivazione	29/01/1975		
Tipo e codice strumento	KINEMATRICS SMA-1 K0119		
Note relative alla stazione di misura	Stazione attiva		

Inquadramento geografico



Foto aerea con localizzazione sito stazione

		Latitudine	Longitudine
Coordinate Geografiche	WGS84	41,248601	15,342206
Coordinate UTM	ED50	4566414,84 m	528672,93 m
Coordinate Gauss Boaga			

Foglio - tav. I.G.M.I. Quota	174 I SE	564 m <i>s.l.m.</i>
--------------------------------	----------	---------------------

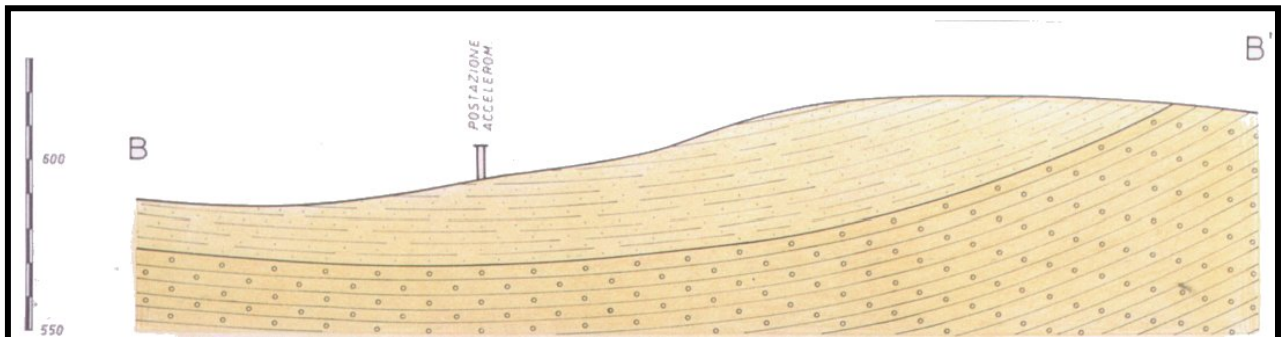
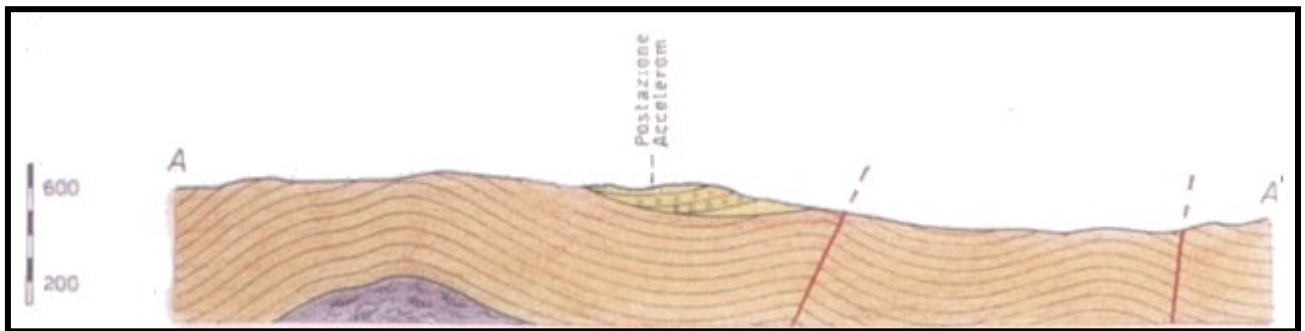
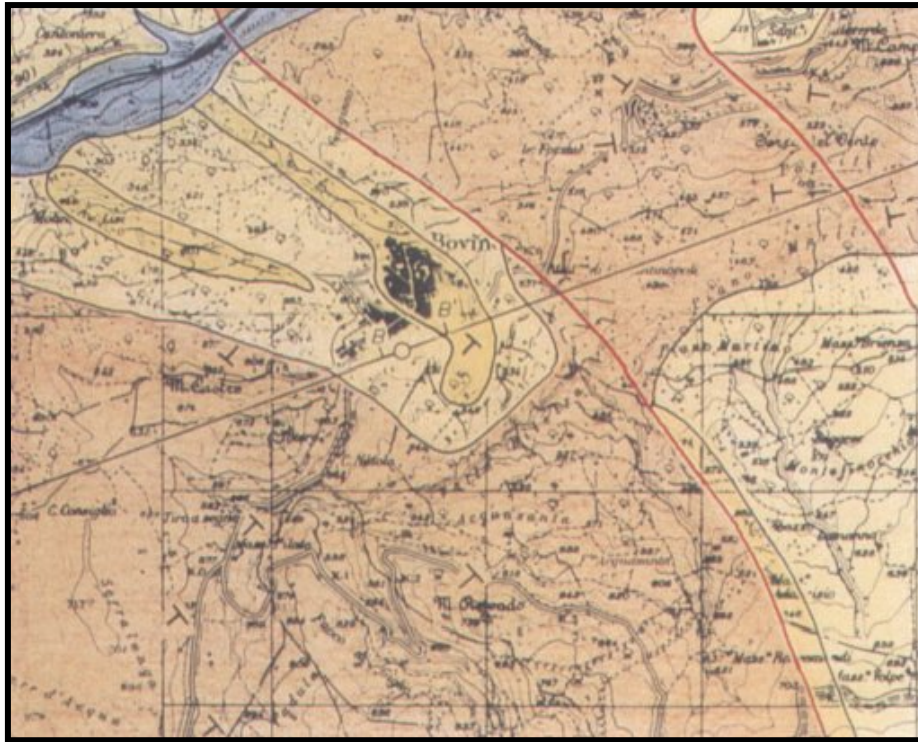
Tavola C.T.R. (Campania)	
--------------------------	--

Stazione su roccia più vicina	
-------------------------------	--

Dati acquisiti dalla stazione

Stazione di BOVINO	N° di registrazioni acquisite	PGA max registrata [cm/s²]	Data evento in cui si è registrata il max valore di accelerazione
	1	47,562	23/11/1980

Inquadramento geologico generale



Carta geologica estratta dalle monografie dell'Enel

Caratterizzazione geologico-tecnica e geofisica

Ubicazione indagini

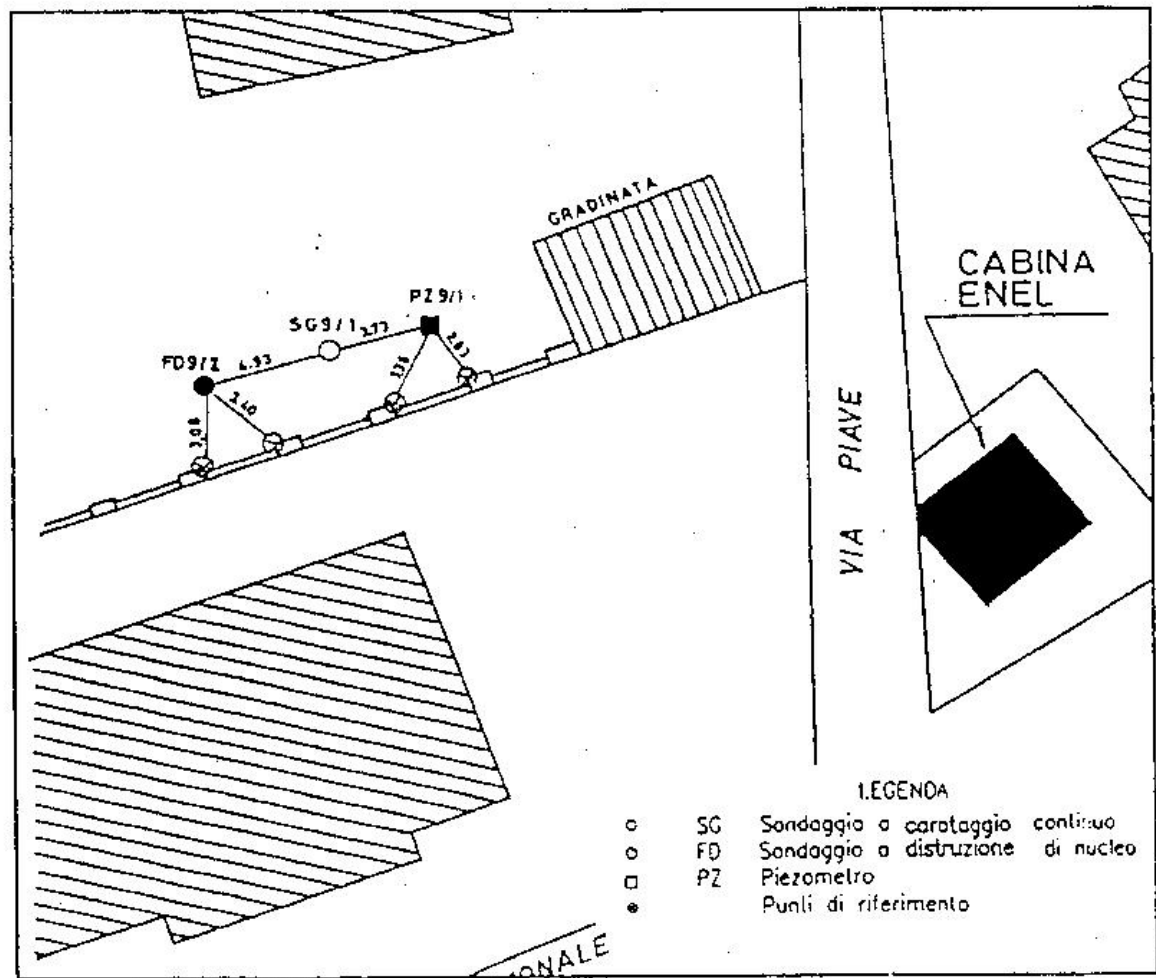
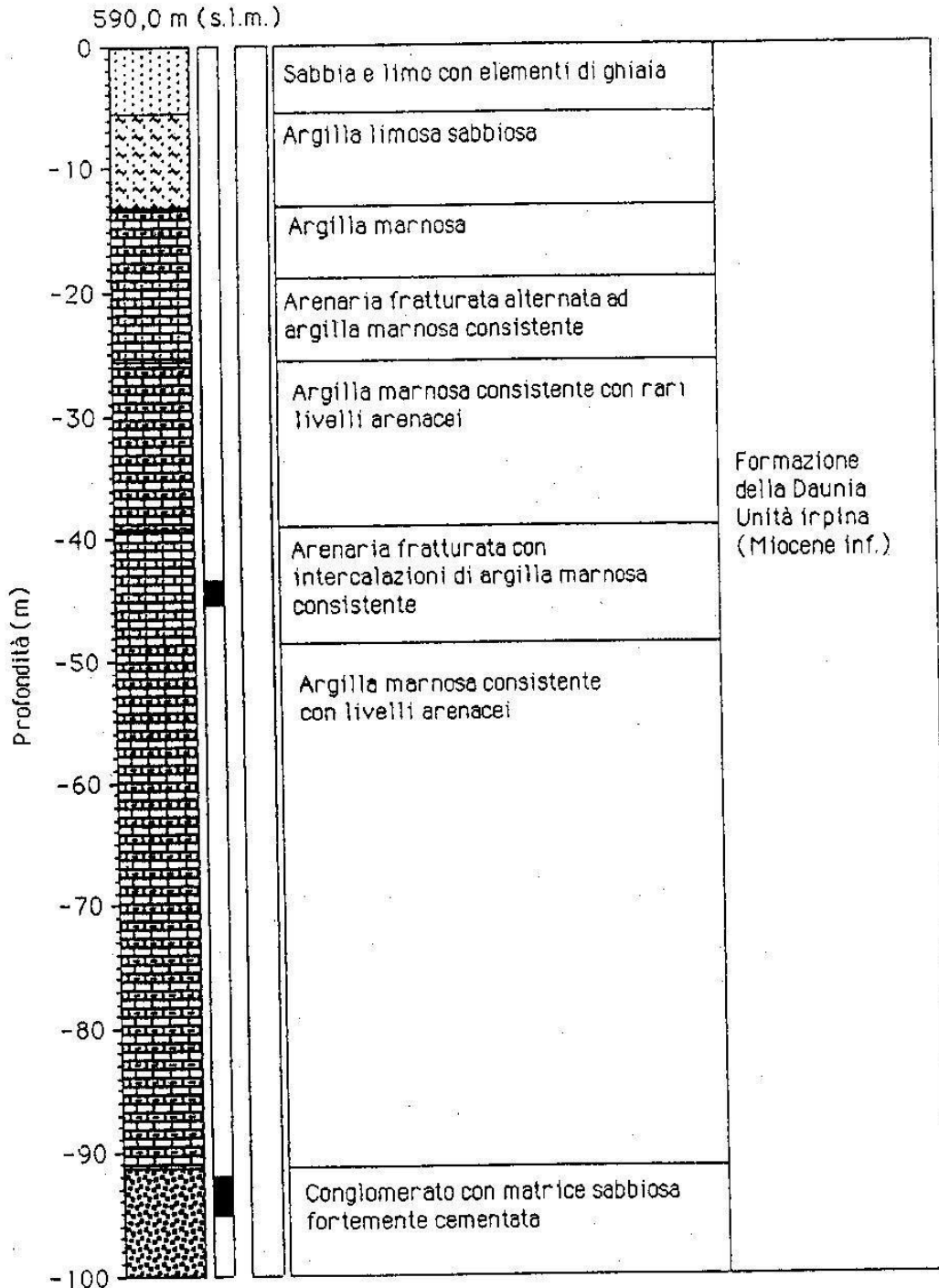


Fig. 7.1 - Bovino: Postazione di indagine

Indagini geologico-tecniche in sito

Stratigrafia da sondaggio

Bovino (Postazione 9) - Stratigrafia sintetica (SG 9/1)

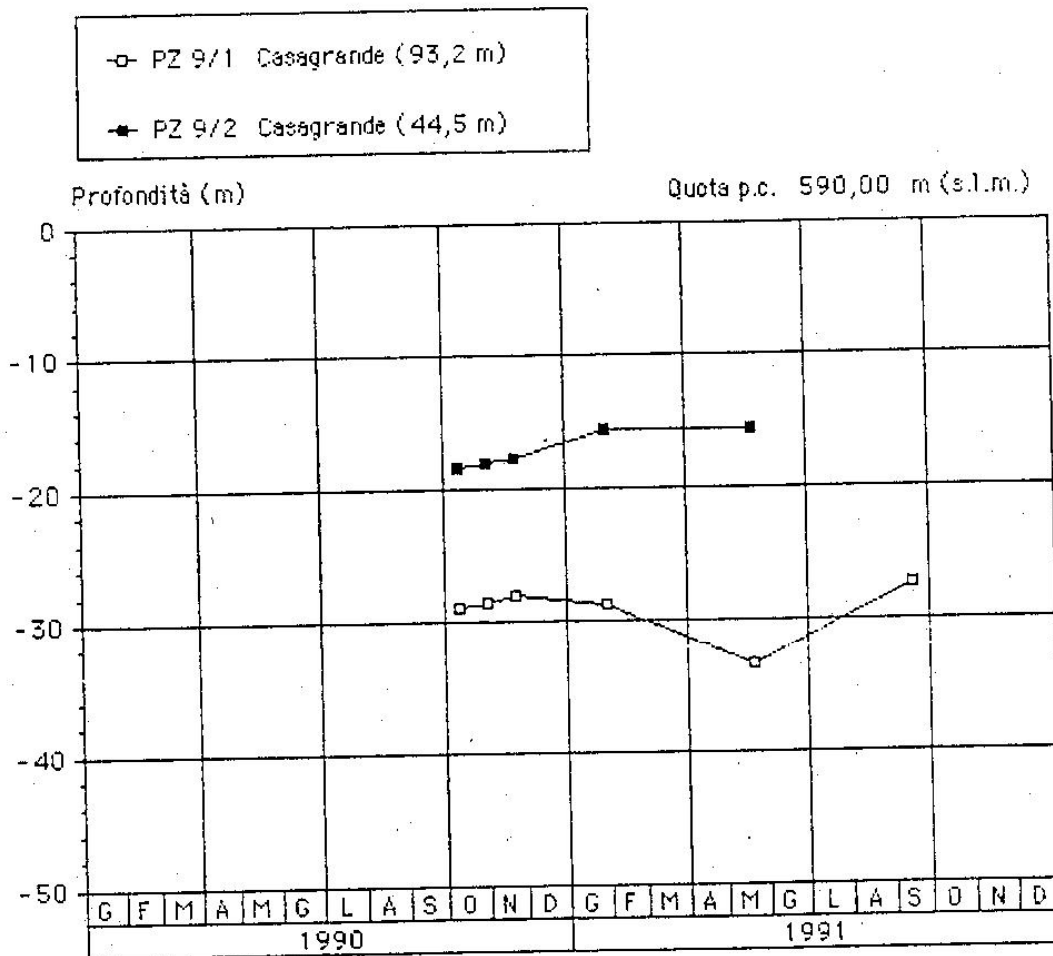


■ Piezometro Casagrande: tratto filtrante

Indagini geologico-tecniche in sito

Misure piezometriche

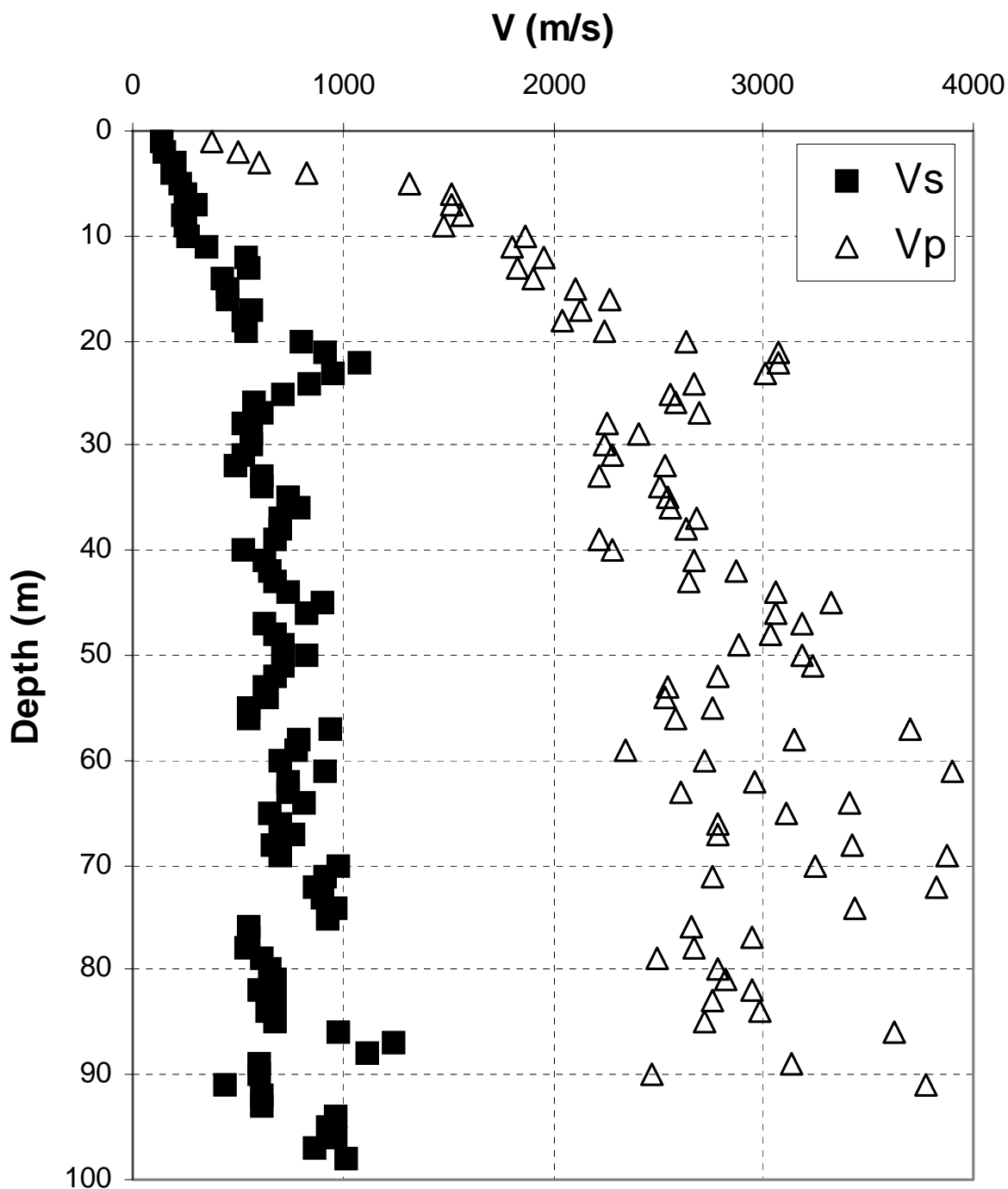
Bovino (Postazione 9): Misure piezometriche



Data della misura	Profondità (m)	
	PZ 9/1	PZ 9/2
12-10-1990	28,95	18,35
1-11-1990	28,65	18,08
23-11-1990	28,10	17,75
30-01-1991	28,84	15,50
21-05-1991	33,38	15,50
18-09-1991	27,40	
Prof. Min	27,40	15,50
Prof. Max	33,38	18,35

Indagini geofisiche

Profili di V_s e V_p



Riferimenti

Dipartimento della Protezione Civile – Ufficio Valutazione Prevenzione e Mitigazione del Rischio Sismico ed Attività ed Opere Post-Emergenza (SAPE)

Geologia

Carta geologica estratta dalle monografie dell'Enel

Indagini geotecniche e geofisiche

Progetto Irpinia, ENEL Direzione delle Costruzioni, Roma
3/8/1993