



RAN

Rete Accelerometrica Nazionale

Monografia della
postazione di
Gildone

Codice stazione
GLD

Prima compilazione: 15 Marzo 2007
Aggiornamento:

Inquadramento generale



Sede della postazione

Codice	GLD
---------------	-----

Regione	Molise	
Provincia	Campobasso	
Comune Località	Gildone	M.S. Valentino
Indirizzo n° civico		
Riferimenti locali	Cabina Enel n° CB26E2	
Note sul sito della stazione		

Ente committente	DPC	USSN
Data Ora prima attivazione	15/06/1977	
Tipo e codice strumento	A	
Note relative alla stazione di misura	Stazione attiva	

Inquadramento geografico

Foto aerea con localizzazione sito stazione

		Latitudine	Longitudine
Coordinate Geografiche (WGS84)		41.5097222	14.7569444
Coordinate UTM (WGS84 zona 33)			
Coordinate Gauss- Boaga (Monte Mario fuso 2)			

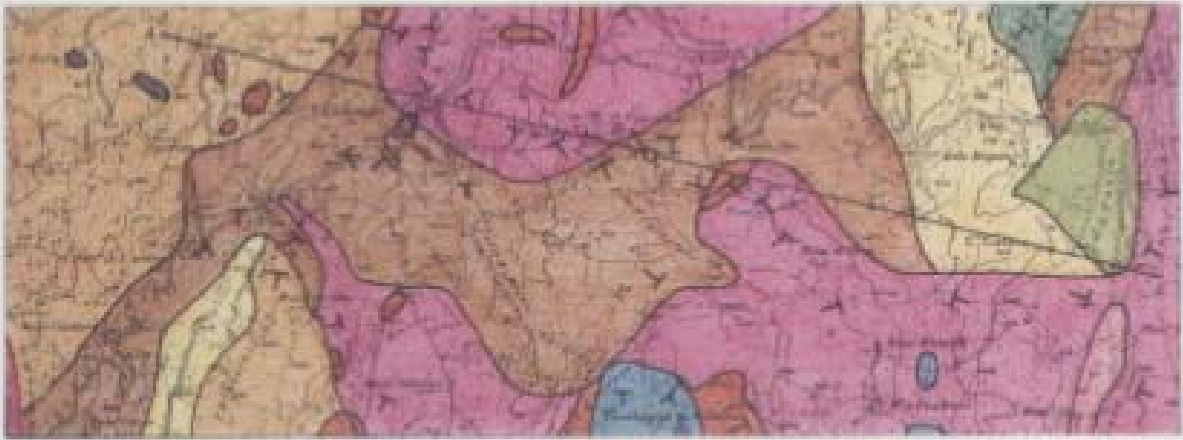
Foglio - tav. I.G.M.I. Quota (m s.l.m.)	162 SO	755
--	----------	-----

Carta Tecnica Regionale	
-------------------------	--

Stazione su roccia più vicina	
----------------------------------	--

Inquadramento geologico

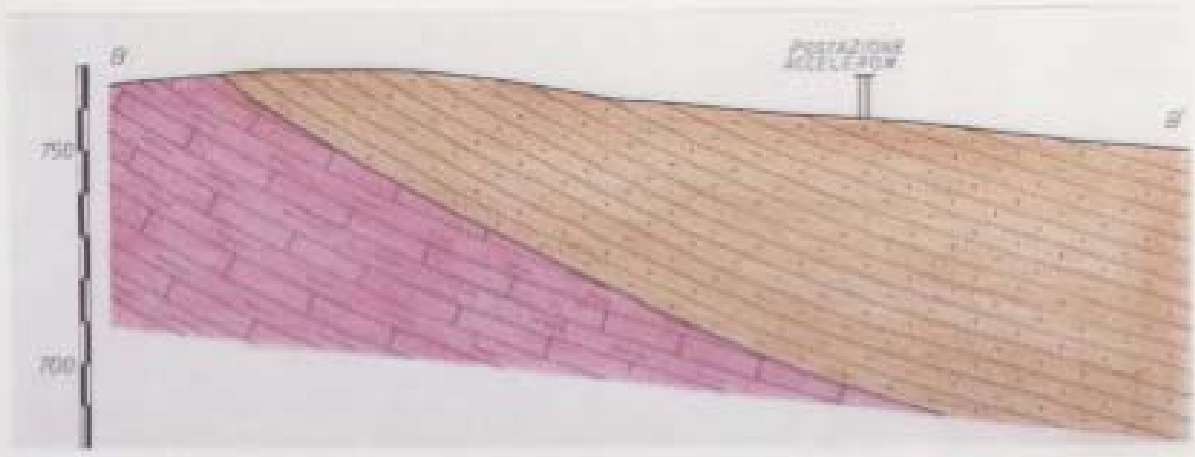
CARTA GEOLOGICA scala 1:50000



SEZIONE GEOLOGICA A-A' scala 1:50000



SEZIONE GEOLOGICA B-B' scala 1:2000



Carta geologica estratta dalle monografie dell'Enel

Riferimenti

Geologia

Carta geologica estratta dalle monografie dell'Enel