



RAN

Rete Accelerometrica Nazionale

Monografia della
postazione di
Senigallia

Codice stazione
SNG

Prima compilazione: 26 settembre 2006
Aggiornamento:

Inquadramento generale



**Sede della
postazione**

Codice	SNG
---------------	-----

Regione	Marche	
Provincia	Ancona	
Comune Località	Senigallia	Strada del Cavallo
Indirizzo n° civico	Strada del Cavallo	100
Riferimenti locali	Cabina centro MT/BT AN45E21 denominata Borgo Tizzi	
Note sul sito della stazione		

Ente committente	DPC	USSN
Data Ora prima attivazione	04/09/1975	
Tipo e codice strumento	SMA-1	
Note relative alla stazione di misura	Stazione attiva	

Inquadramento geografico

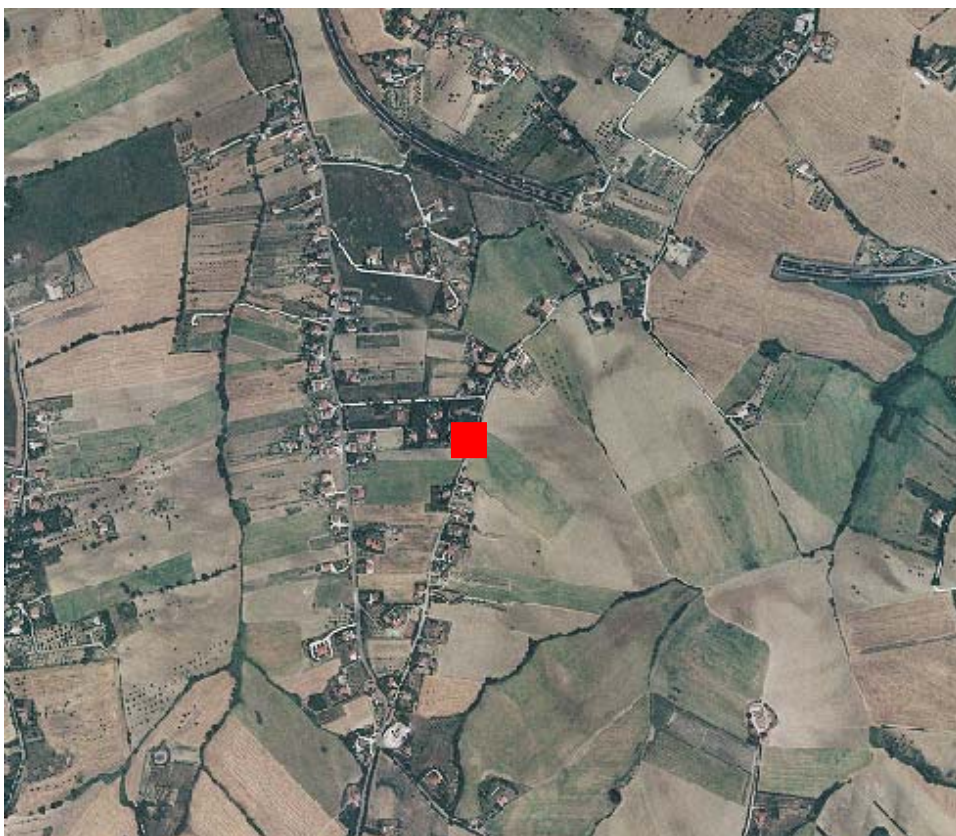


Foto aerea con localizzazione sito stazione

		Latitudine	Longitudine
Coordinate Geografiche (WGS84)		43.685	13.2266667
Coordinate UTM (WGS84 zona 33)		4838415.4	357073.45
Coordinate Gauss- Boaga (Monte Mario fuso 2)		4838515	2377064

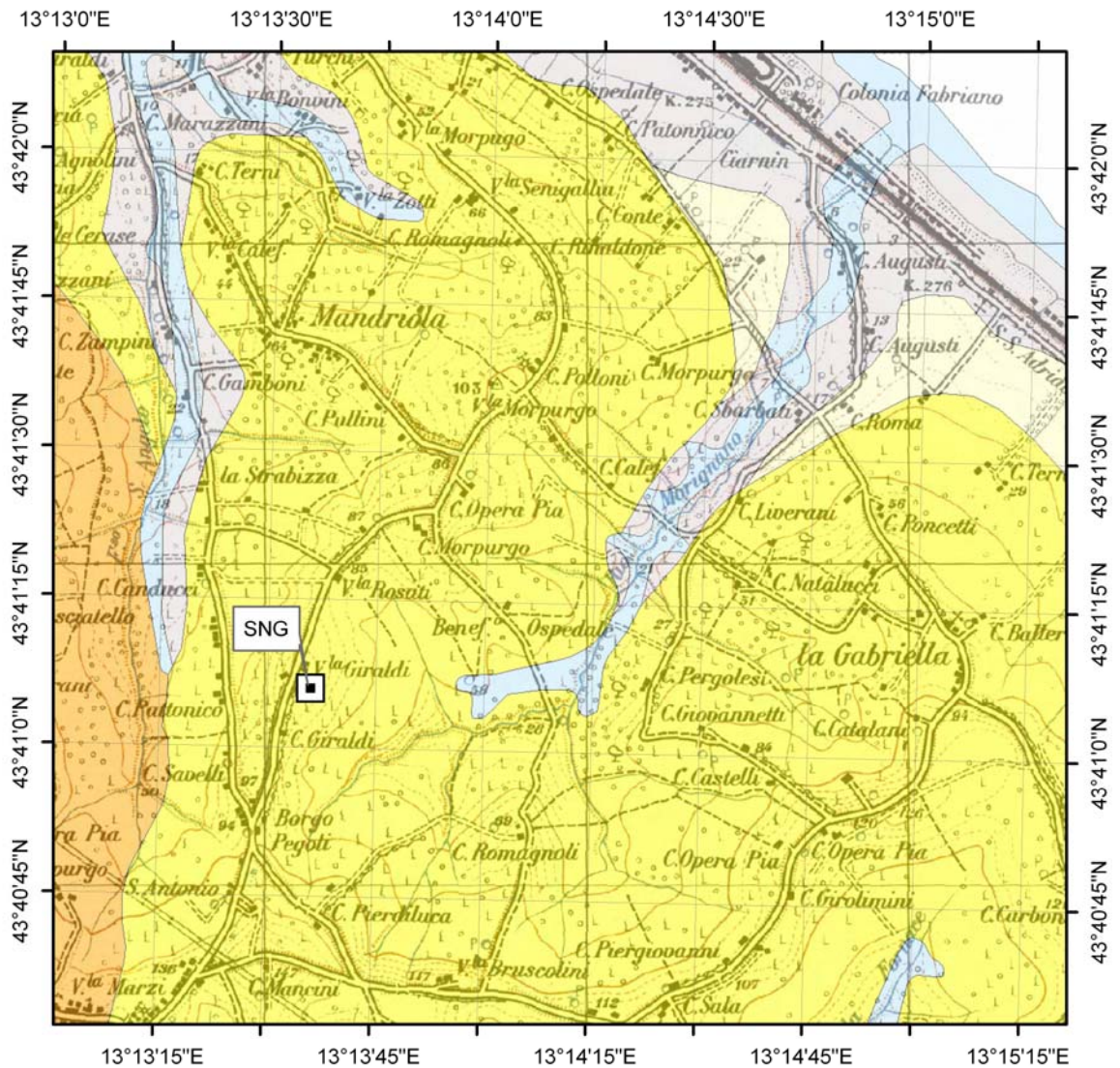
Foglio - tav. I.G.M.I. Quota (m s.l.m.)	110 II SO	100
--	-----------	-----

Carta Tecnica Regionale	281060, 281070, 281100, 281110
-------------------------	-----------------------------------







Stazione su roccia più vicina	
----------------------------------	--

Inquadramento geologico

Senigallia



Legenda

-  postazione accelerometrica
-  alluvioni recenti e attuali
-  alluvioni e depositi litoranei
-  alluvioni e depositi litoranei
-  argille marnose azzurre
-  sabbie e arenarie

Riferimenti

Geologia

Carta geologica d'Italia 1:100000 – foglio 110