



RAN

Rete Accelerometrica Nazionale

Monografia della
postazione di
Cesi valle

Codice stazione
CESV

Prima compilazione: 11 settembre 2006
Aggiornamento:

Inquadramento generale



Sede della postazione

| | |
|---------------|------|
| Codice | CESV |
|---------------|------|

| | | |
|-------------------------------------|------------------------|------|
| Regione | Marche | |
| Provincia | Macerata | |
| Comune Località | Serravalle del Chienti | Cesi |
| Indirizzo n° civico | | |
| Riferimenti locali | Casa privata con pozzo | |
| Note sul sito della stazione | | |

| | | |
|--|----------|---------|
| Ente committente | DPC | USSN |
| Data Ora prima attivazione | 07/10/97 | |
| Tipo e codice strumento | Altus K2 | 19 bits |
| Note relative alla stazione di misura | | |

Inquadramento geografico



Foto aerea con localizzazione sito stazione

| | | Latitudine | Longitudine |
|---|--|------------|-------------|
| Coordinate Geografiche (WGS84) | | 43.003888 | 12.901111 |
| Coordinate UTM (WGS84 zona 33) | | 4763384.1 | 328931.07 |
| Coordinate Gauss- Boaga (Monte Mario fuso 2) | | 2348870 | 4763182 |

| | | |
|--|-----------|-----|
| Foglio - tav. I.G.M.I. Quota (m s.l.m.) | 123 II SE | 790 |
|--|-----------|-----|

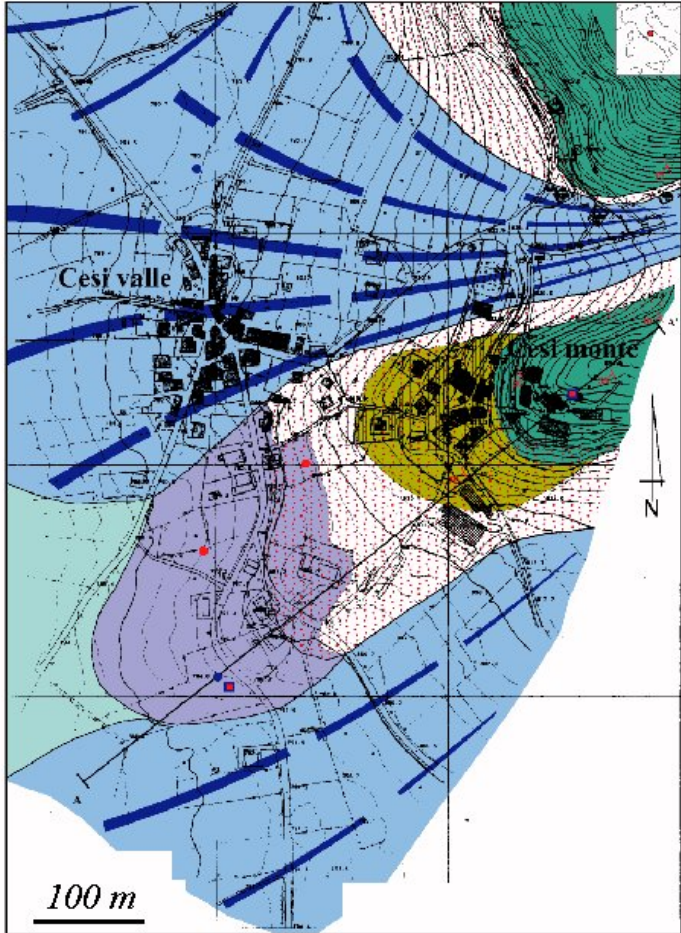
| | |
|-------------------------|--------|
| Carta Tecnica Regionale | 312150 |
|-------------------------|--------|

| | |
|----------------------------------|-------------------|
| Stazione su roccia più vicina | Cesi Monte (CESM) |
|----------------------------------|-------------------|

Inquadramento geologico

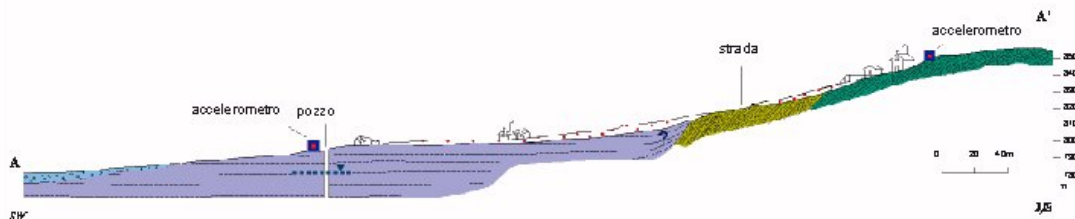
Da Blumetti et al., 1998

STAZIONI DI:
CESI MONTE E CESI VALLE



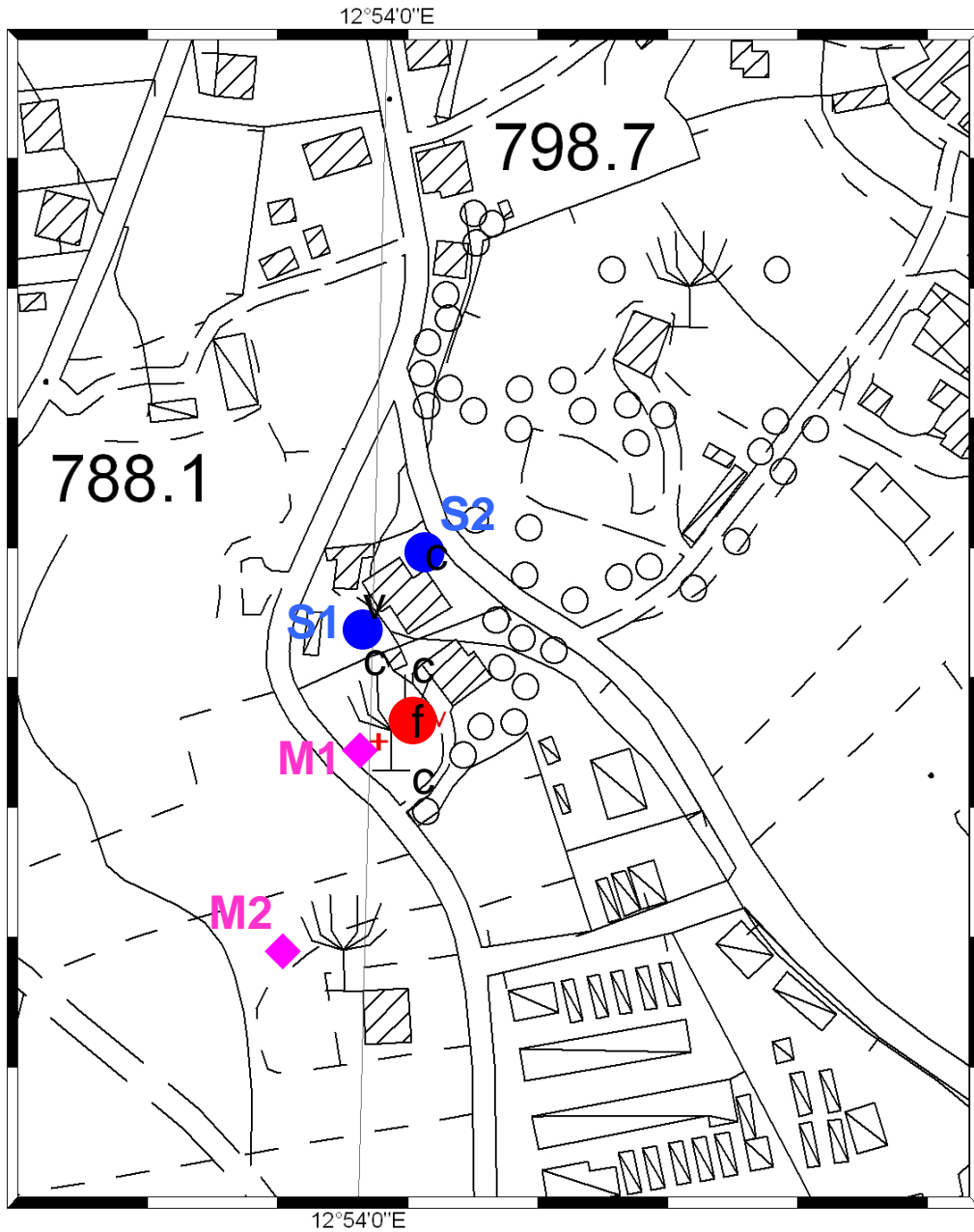
Legenda

-  Terreni di riporto
Olocene
-  Depositi colluviali e
detrito di versante
Pleistocene sup. - Olocene
-  Ghiaie in facies di
conoidi alluvionali
Pleistocene sup. - Olocene
-  Alluvioni prevalentemente
limoso-sabbiose incoerenti
Pleistocene sup. - Olocene
-  Depositi lacustri
prevalentemente argillosi
Pleistocene inf.
-  Calcari marnosi e marne
Scaglia cinerea
Eocene medio - Aquitaniano inf.
-  Calcari e calcari marnosi
Scaglia bianca e rossa
Albiano sup. - Eocene medio
-  Accelerometro
-  S1 Sondaggio manuale
-  Pozzo
-  Giacitura degli strati
-  Traccia della sezione
geologica



Estratto da *The Umbria-Marche strong motion data set (September 1997 – June 1998)*, SSN Monitoring System Group, CD-ROM, 2002.

Localizzazione indagini



◆ Misura di microtremore

● Sondaggio geognostico
V
C
C

● Postazione accelerometrica
f

C
c

Caratterizzazione geotecnica e geofisica

Sondaggio S1

Distante dalla stazione *CESV* circa 40 m

| Da | a | descrizione |
|----|----|---|
| 0 | 1 | Terreno di riporto Limi sabbiosi con ghiaie sparse |
| 1 | 19 | Depositi fluvio-lacustri Limi argillosi bruno rossastri con inclusi calcarei millimetrici sparsi, concrezioni carbonatiche e spalmature sabbiose ocracee. A tratti con intercalazioni di livelli sabbioso limosi, argilloso-limosi e sabbiosi. Talora si rinvengono sottili livelli ghiaioso-sabbiosi a granulometria medio-fine, molto ossidati in matrice limoso-argillosa localmente abbondante. A luoghi concrezioni magnesifere, sottili livelli piroclastici e livelli torbosi nerastri |

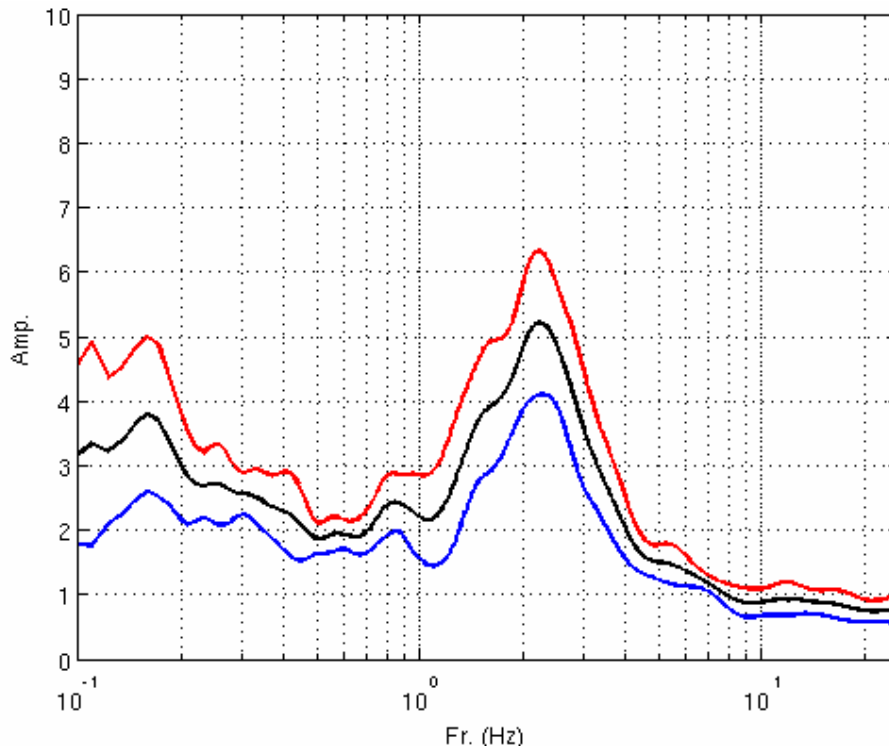
Caratterizzazione geotecnica e geofisica

Sondaggio S2

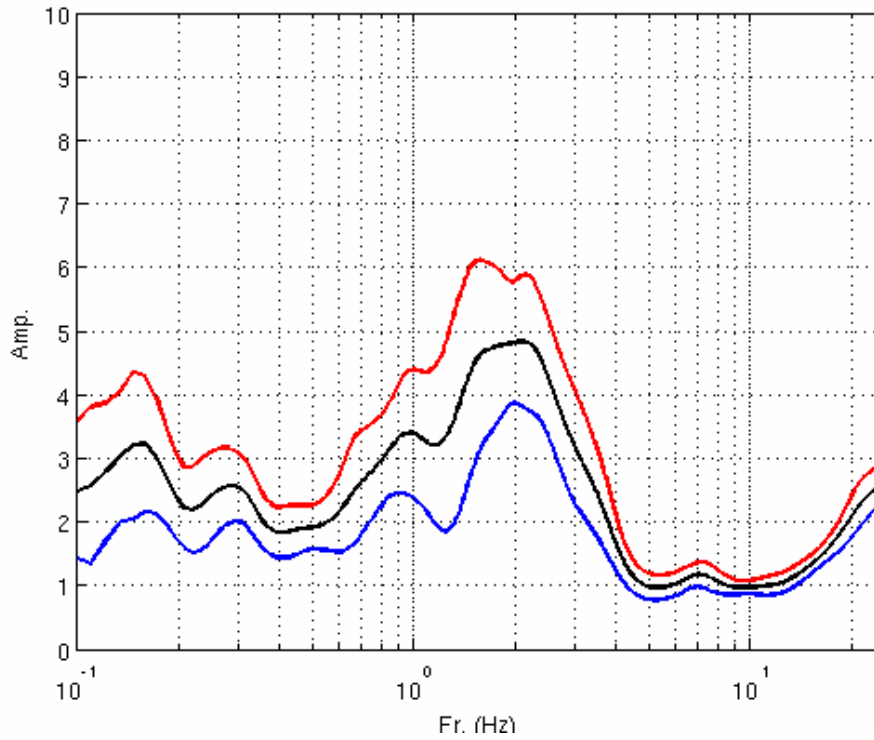
Distante dalla stazione *CESV* circa 70 m

| Da | a | descrizione |
|----|----|---|
| 0 | 1 | Terreno di riporto Limi sabbiosi con ghiaie sparse |
| 1 | 13 | Depositi fluvio-lacustri Limi argillosi bruno rossastri con inclusi calcarei millimetrici sparsi, concrezioni carbonatiche e spalmature sabbiose ocracee. A tratti con intercalazioni di livelli sabbioso limosi, argilloso-limosi e sabbiosi. Talora si rinvengono sottili livelli ghiaioso-sabbiosi a granulometria medio-fine, molto ossidati in matrice limoso-argillosa localmente abbondante. A luoghi concrezioni magnesifere, sottili livelli piroclastici e livelli torbosi nerastri |

Microtremori



M1



M2

Riferimenti

Geologia

Estratto da *The Umbria-Marche strong motion data set (September 1997 – June 1998)*, SSN Monitoring System Group, CD-ROM, 2002

Sondaggio

Geoequipe s.r.l. Camerino

Microtremori

INGV – sezione di Milano Pavia

Documento:

Indagine geologico tecnica relativa alla ricostruzione di un fabbricato danneggiato dal sisma del 26/09/1997 (L.61/98) in frazione Cesi

Committente: Sig. Simonetti Umberto