



RAN

Rete Accelerometrica Nazionale

Monografia della
postazione di
Cesi monte

Codice stazione
CESM

Prima compilazione: 11 settembre 2006
Aggiornamento:

Inquadramento generale

Nessuna immagine disponibile

Sede della postazione

Codice	CESM
---------------	------

Regione	Marche	
Provincia	Macerata	
Comune Località	Serravalle del Chienti	Cesi
Indirizzo n° civico		
Riferimenti locali	Rilievo sovrastante la frazione	
Note sul sito della stazione		

Ente committente	DPC	USSN
Data Ora prima attivazione	07/10/1997	
Tipo e codice strumento	Altus K2	19 bits
Note relative alla stazione di misura		

Inquadramento geografico



Foto aerea con localizzazione sito stazione

		Latitudine	Longitudine
Coordinate Geografiche (WGS84)		43.004665	12.903332
Coordinate UTM (WGS84 zona 33)		4763465.9	329114.28
Coordinate Gauss- Boaga (Monte Mario fuso 2)		4763563	2349104

Foglio - tav. I.G.M.I. Quota (m s.l.m.)	123 II SE	850
---	-----------	-----

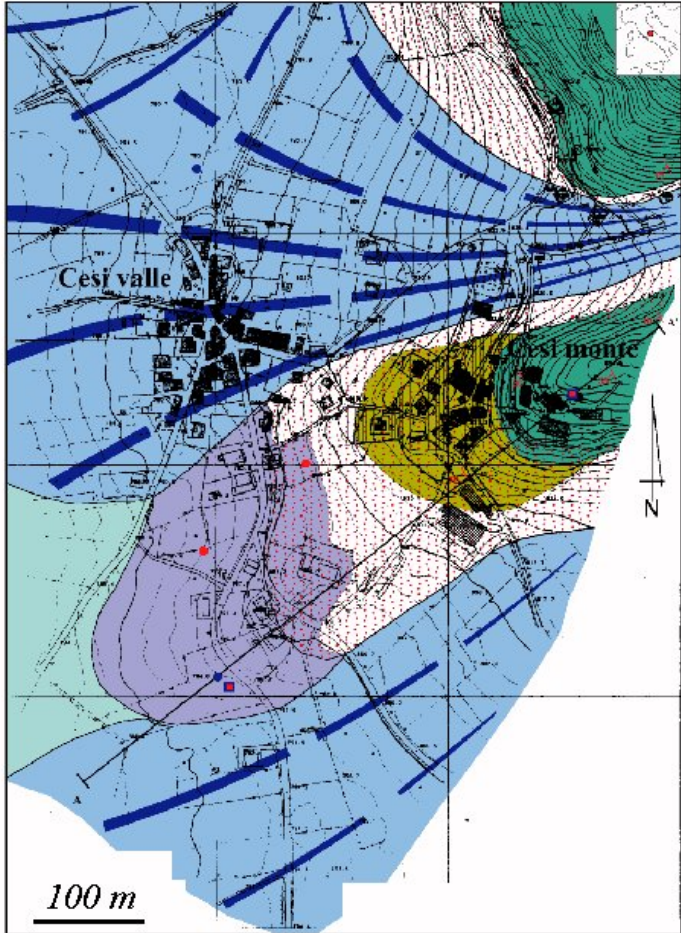
Carta Tecnica Regionale	312150
-------------------------	--------

Stazione su roccia più vicina	
-------------------------------	--

Inquadramento geologico

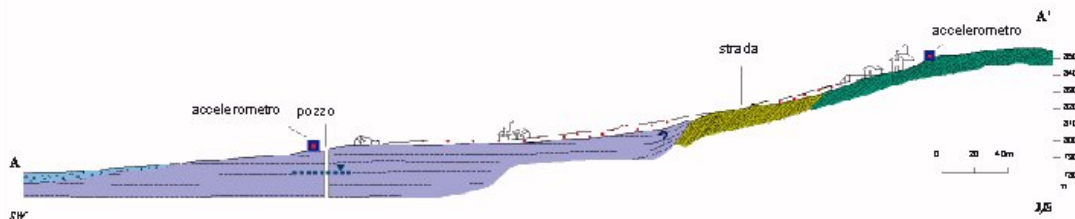
Da Blumetti et al., 1998

STAZIONI DI:
CESI MONTE E CESI VALLE



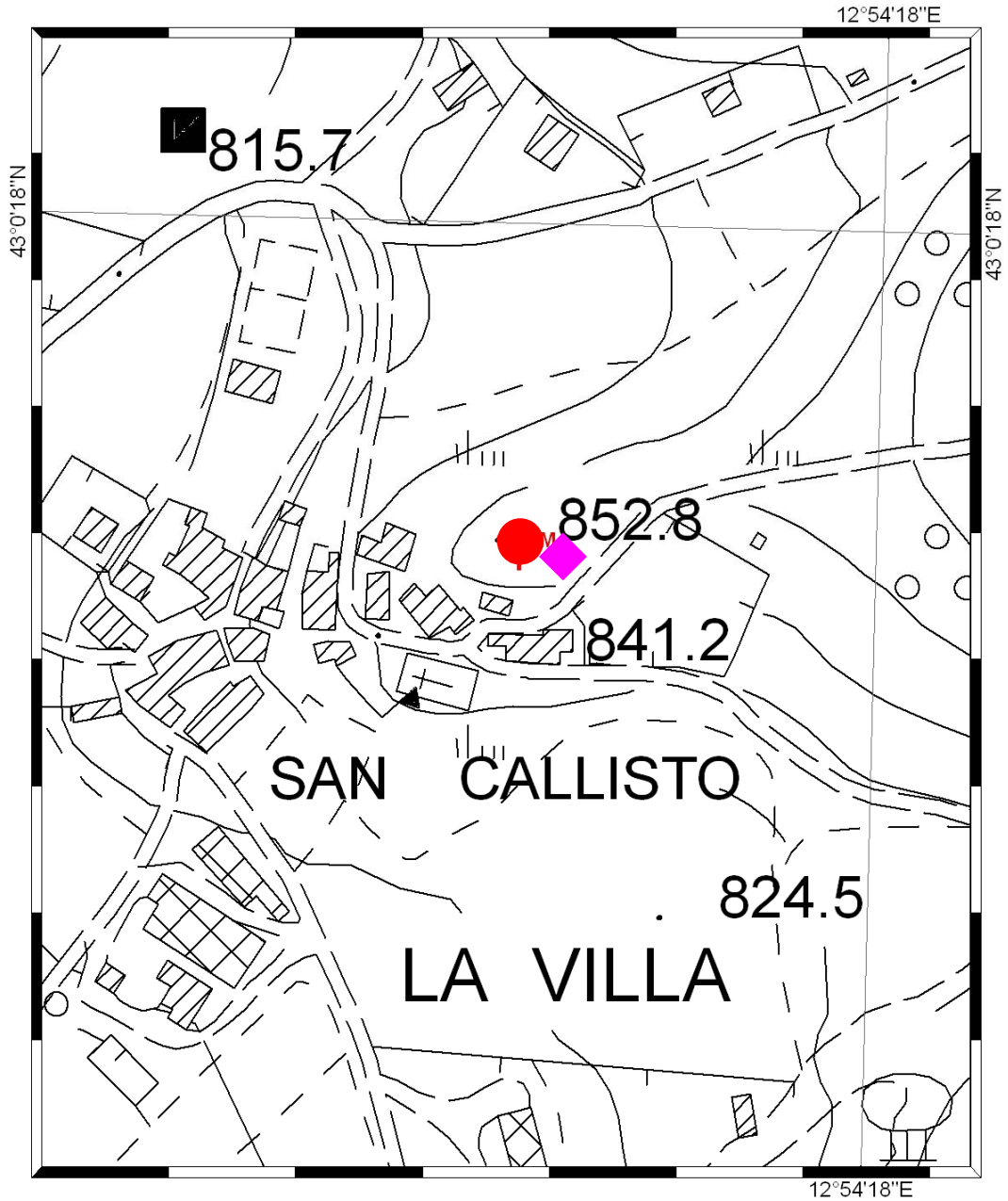
Legenda

-  Terreni di riporto
Olocene
-  Depositi colluviali e
detrito di versante
Pleistocene sup. - Olocene
-  Ghiaie in facies di
conoidi alluvionali
Pleistocene sup. - Olocene
-  Alluvioni prevalentemente
limoso-sabbiose incoerenti
Pleistocene sup. - Olocene
-  Depositi lacustri
prevalentemente argillosi
Pleistocene inf.
-  Calcari marnosi e marne
Scaglia cinerea
Eocene medio - Aquitaniano inf.
-  Calcari e calcari marnosi
Scaglia bianca e rossa
Albiano sup. - Eocene medio
-  Accelerometro
-  S1 Sondaggio manuale
-  Pozzo
-  Giacitura degli strati
-  Traccia della sezione
geologica



Estratto da *The Umbria-Marche strong motion data set (September 1997 – June 1998)*, SSN Monitoring System Group, CD-ROM, 2002.

Localizzazione indagini

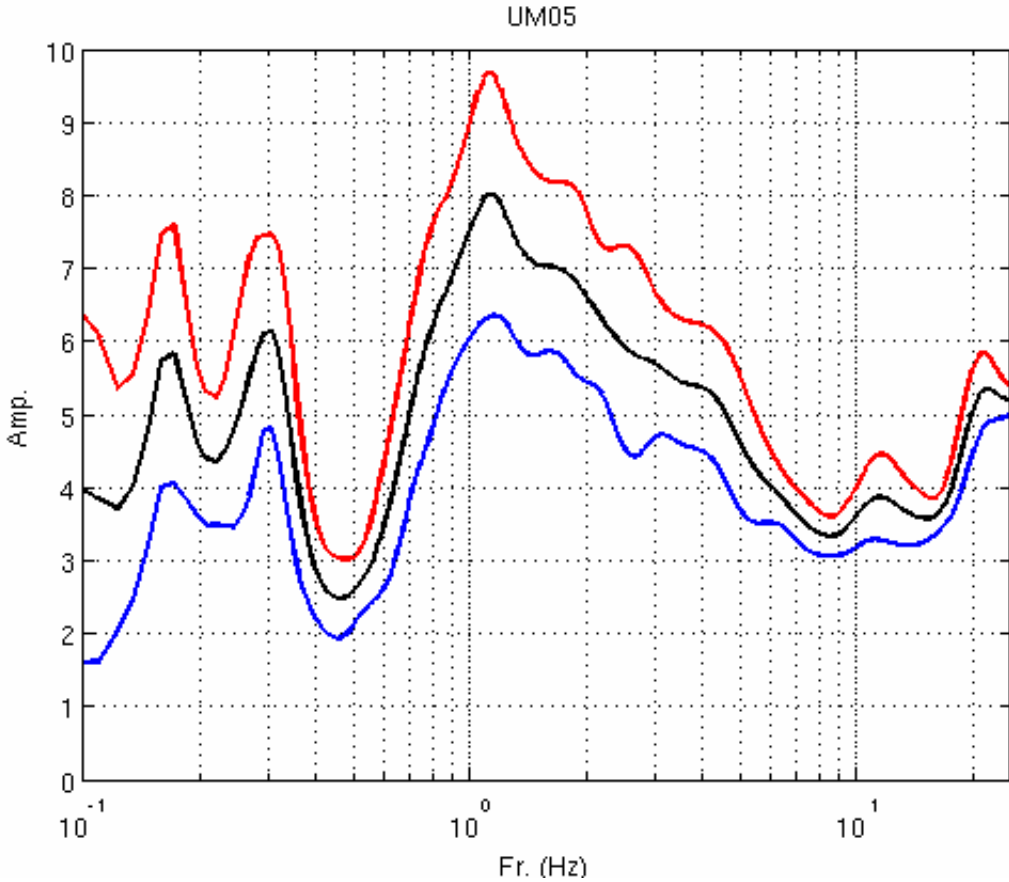


Postazione accelerometrica



Microtremori

Microtremori



Riferimenti

Geologia

Estratto da *The Umbria-Marche strong motion data set (September 1997 – June 1998)*, SSN Monitoring System Group, CD-ROM, 2002.

Microtremori

INGV – sezione di Milano Pavia