



# RAN

## *Rete Accelerometrica Nazionale*

Monografia della  
postazione di  
**Cagli**

Codice stazione  
**CGL**

**Prima compilazione:** 26 settembre 2006  
**Aggiornamento:**

# Inquadramento generale



**Sede della  
postazione**

<b>Codice</b>	CGL
---------------	-----

<b>Regione</b>	Marche	
<b>Provincia</b>	Pesaro Urbino	
<b>Comune   Località</b>	Cagli	
<b>Indirizzo   n° civico</b>	Via San Geronzio	
<b>Riferimenti locali</b>	Cabina MT/BT PS7E14 denominata S. Geronzio	
<b>Note sul sito della stazione</b>		

<b>Ente committente</b>	DPC	USSN
<b>Data Ora prima attivazione</b>	05/02/75	
<b>Tipo e codice strumento</b>	SMA-1	
<b>Note relative alla stazione di misura</b>	Stazione attiva	

# Inquadramento geografico



Foto aerea con localizzazione sito stazione

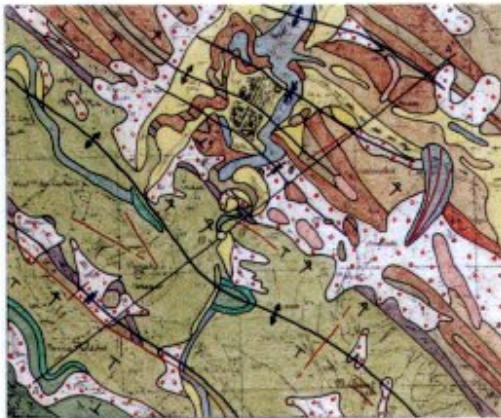
		Latitudine	Longitudine
Coordinate Geografiche (WGS84)		43.5352778	12.6291667
Coordinate UTM (WGS84 zona 33)		4822989.9	308440.32
Coordinate Gauss- Boaga (Monte Mario fuso 2)		4823089	2328429
Foglio - tav. I.G.M.I.   Quota (m s.l.m.)		116 IV SE	277

Carta Tecnica Regionale	290040-290080
-------------------------	---------------

Stazione su roccia più vicina	
-------------------------------	--

# Inquadramento geologico

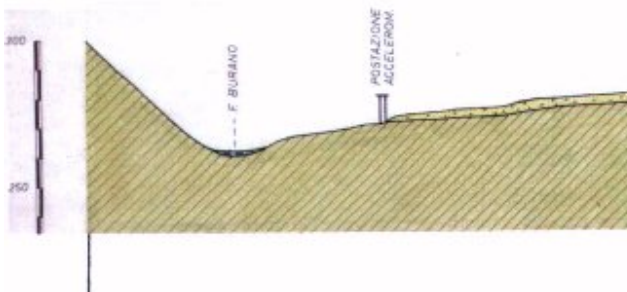
CARTA GEOLOGICA scala 1:50000



SEZIONE GEOLOGICA A-A' scala 1:50000



SEZIONE GEOLOGICA B-B' scala 1:2000

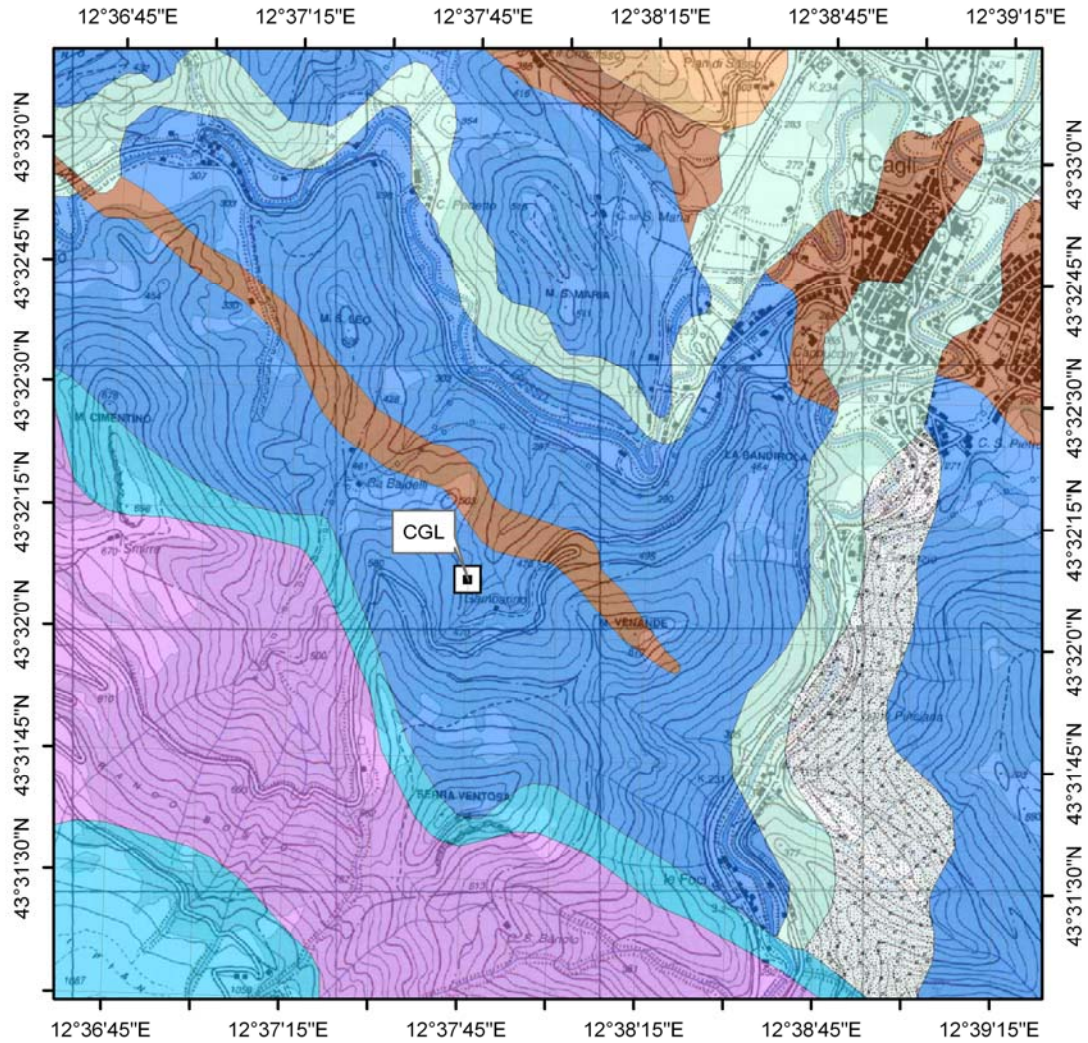


## LEGENDA

-  Alluvioni, conoidi di deiezione (Olocene)
-  Detriti di falda (a), frane (b) (Olocene)
-  Alluvioni terrazzate in più ordini ad altezze comprese fra 3 e 20 m sugli attuali letti fluv. (Pleistoc.)
-  Depositi conglomeratici fluvia-lacustri ad altezze sup. ai 40 m sugli attuali letti fluviali (Pleistocene)
-  Formazione marnoso-arenacea. Arenarie alternate a marni argillose (Miocene)
-  Schlier. Marni e argille siltose grigiastre con interdi marni calcaree chiare (Miocene)
-  Bisciaro. Calcari arenacei bluastri alternati a marni grigiastre, livelli di calcare siliceo con noduli di selce nera (Miocene)
-  Scaglia cinerea. Marni e marni calcaree grigio-verdastre (Paleocene - Oligocene)
-  Scaglia variegata. Marni e marni calcaree grigie, verdi e rossastre (Paleoc. - Oligocene)
-  Scaglia rosata. Calcari marnosi e marni calcaree a frattura scheggiata, con liste e noduli di selce rossa (Luteziano-Turoniano)
-  Scaglia bianca. Calcari e calcari marnosi biancastri con liste di selce nera; arizz. marnoso-siliceo-bituminoso sotto il contatto con la scaglia rosata (Cretacco)
-  Marni a fuochi. Calcari e calc. marnosi con selce ed interstrati marn.-scistosi verdastri (Cretacco)
-  Majolica. Calcari bianchi a grana fine con liste e noduli di selce (Aptiano-Tifanica Sup.)
-  Faglie
-  Orientazione degli strati
-  Traccia delle sezioni
-  Postaz. accelerometrica
-  Assi di anticlinali
-  Assi di sinclinali

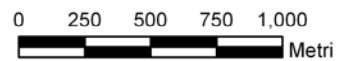
# Inquadramento geologico

## Cagli



### Legenda

-  postazione accelerometrica
-  detriti di falda
-  alluvioni sabbioso-ghiaiose
-  marne sabbiose scagliose
-  marne calcarifere
-  calcari marnosi
-  calcari marnosi bianchi o grigi
-  calcari bianchi o bianco avorio



# Riferimenti

## Geologia

Carta geologica estratta dalle monografie dell'Enel

Carta geologica d'Italia 1:100000 – foglio 116