



RAN

Rete Accelerometrica Nazionale

Monografia della
postazione di
Palombara Sabina
S.S. 636

Codice stazione
PLS

Prima compilazione: 14 Marzo 2007
Aggiornamento:

Inquadramento generale



Sede della postazione

Codice	PLS	
Regione	Lazio	
Provincia	Roma	
Comune Località	Palombara Sabina	Palombara S.S. 636
Indirizzo n° civico		
Riferimenti locali	Cabina Enel n° TV 161 denominata Bennicelli	
Note sul sito della stazione		
Ente committente	DPC	USSN
Data Ora prima attivazione	12/11/1980	
Tipo e codice strumento	A	
Note relative alla stazione di misura	Stazione rimossa	

Inquadramento geografico

Foto aerea con localizzazione sito stazione

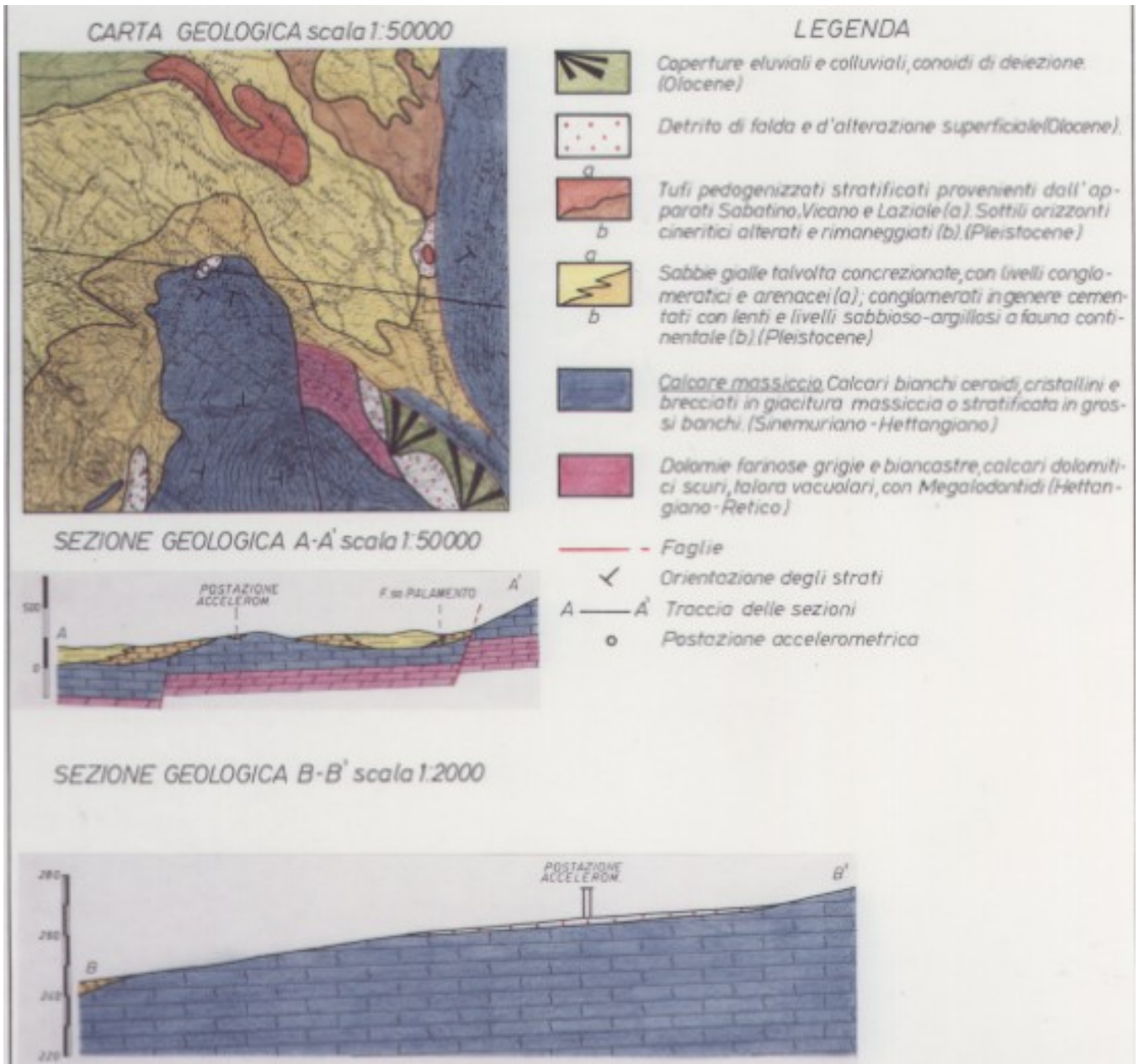
		Latitudine	Longitudine
Coordinate Geografiche (WGS84)		42.0825	12.7647222
Coordinate UTM (WGS84 zona 33)			
Coordinate Gauss- Boaga (Monte Mario fuso 2)			

Foglio - tav. I.G.M.I. Quota (m s.l.m.)	144 II SO	265
--	-----------	-----

Carta Tecnica Regionale	
-------------------------	--

Stazione su roccia più vicina	
----------------------------------	--

Inquadramento geologico



Carta geologica estratta dalle monografie dell'Enel

Riferimenti

Geologia

Carta geologica estratta dalle monografie dell'Enel