



RAN

Rete Accelerometrica Nazionale

Monografia della
postazione di
Leonessa

Codice stazione
LNS

Prima compilazione: 14 Marzo 2007
Aggiornamento:

Inquadramento generale



Sede della postazione

Codice	LNS
---------------	-----

Regione	Lazio		
Provincia	Rieti		
Comune Località	Leonessa		
Indirizzo n° civico			
Riferimenti locali			
Note sul sito della stazione			

Ente committente	DPC	USSN
Data Ora prima attivazione	29/01/1992	
Tipo e codice strumento	A	
Note relative alla stazione di misura	Stazione rimossa	

Inquadramento geografico

Foto aerea con localizzazione sito stazione

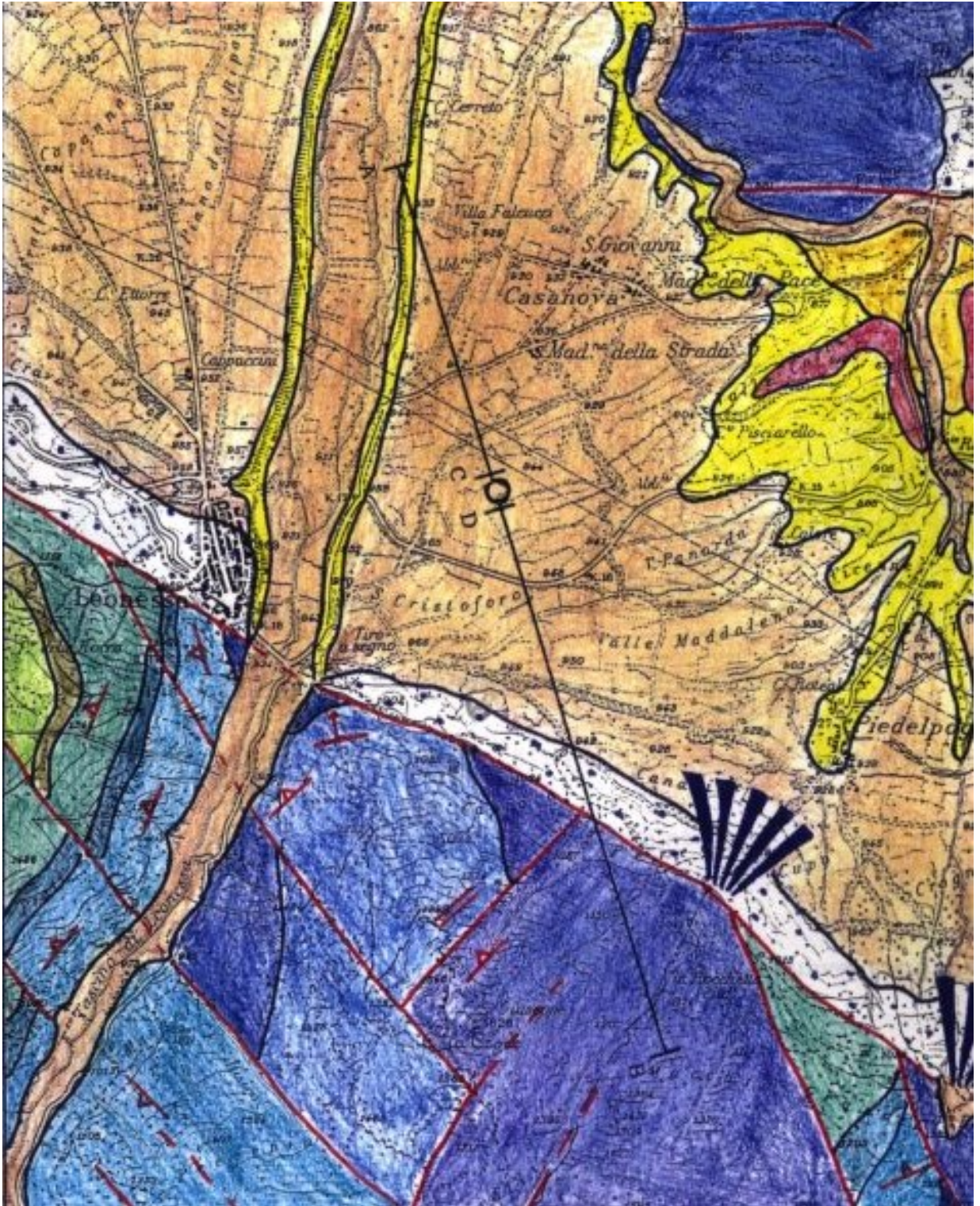
		Latitudine	Longitudine
Coordinate Geografiche (WGS84)		42.565	12.9841667
Coordinate UTM (WGS84 zona 33)			
Coordinate Gauss- Boaga (Monte Mario fuso 2)			

Foglio - tav. I.G.M.I. Quota (m s.l.m.)	139 IV SO	950
--	-----------	-----

Carta Tecnica Regionale	
-------------------------	--

Stazione su roccia più vicina	
----------------------------------	--

Inquadramento geologico



Carta geologica estratta dalle monografie dell'Enel

Inquadramento geologico

	Depositi alluvionali attuali e recenti. Olocene.	
	Coperture detritiche. Olocene.	
	Depositi lacustri superiori. Pleistocene.	
	Tufi vulcanici. Pleistocene.	
	Depositi lacustri inferiori. Pleistocene.	
	<u>Scaglia rossa</u> . Eocene medio - Cenomaniano.	
	<u>Marne a fucoidi</u> . Albiano - Aptiano.	
	<u>Maiolica</u> . Neocomiano - Titonico.	
	Scisti ad aptici (a) e calcari detritici (b). Kimmeridgiano - Bajociano.	
	<u>Rosso ammonitico</u> . Aaleniano - Toarciano.	
	<u>Corniola</u> . Pliensbachiano - Sinemuriano p.p.	
	<u>Calcere massiccio</u> . Sinemuriano p.p. - Hettangiano.	
	Faglia (tratteggiata se presunta).	
Giacitura degli strati:		
 poco inclinati	 molto inclinati	 subverticali
	Conoide di deiezione.	
	Traccia di sezione.	
	Postazione accelerometrica.	

Carta geologica estratta dalle monografie dell'Enel







Inquadramento geologico

POSTAZIONE DI LEONESSA

SEZIONE GEOLOGICA A - B

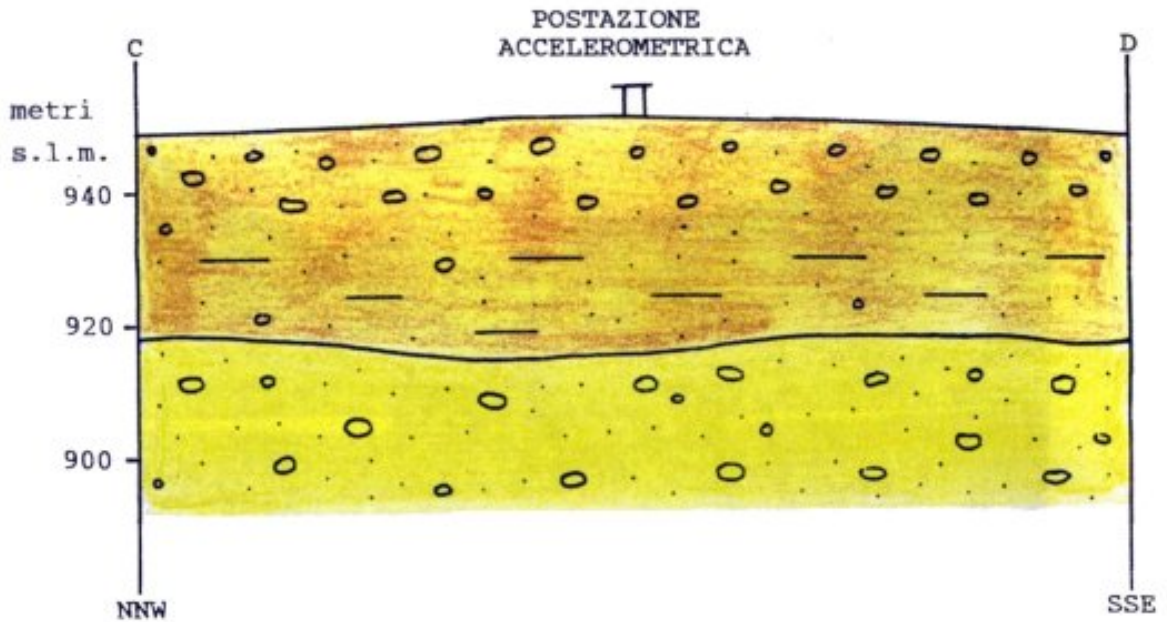


LEGENDA

-  Depositi alluvionali attuali e recenti. Olocene.
-  Coperture detritiche. Olocene.
-  Depositi lacustri superiori. Pleistocene.
-  Depositi lacustri inferiori. Pleistocene.
-  Calcare massiccio. Sinemuriano p.p. - Hettangiano.
-  Faglia.

Carta geologica estratta dalle monografie dell'Enel

Inquadramento geologico



LEGENDA



Depositi alluvionali attuali e recenti. Olocene.



Depositi lacustri superiori. Pleistocene.

Carta geologica estratta dalle monografie dell'Enel

Riferimenti

Geologia

Carta geologica estratta dalle monografie dell'Enel