



RAN

Rete Accelerometrica Nazionale

Monografia della
postazione di
Tolmezzo

Codici stazioni*
TLM1-TLM2-TLB

Prima compilazione: 12 Marzo 2007
Aggiornamento:

***Al 1976 presenti 2 stazioni, al 1979 presenti 3 stazioni.**

Inquadramento generale



Sede della postazione

Codice	TLM1-TLM2-TLB	
Regione	Friuli Venezia Giulia	
Provincia	Udine	
Comune Località	Verzegnis	
Indirizzo n° civico		
Riferimenti locali	Diga Ambiesta	
Note sul sito della stazione	Le postazioni ricadono sulle spalle (TLM1-2) e all'abase della diga (TLB)	
Ente committente	DPC	U.SSN
Data Ora prima attivazione	27/09/1973 TLM1 8/05/1976 TLM2 13/02/1979 TLB	
Tipo e codice strumento	KINEMATRICS SMA-1 K0173-185 (TLM1-TLM2) KINEMATRICS SSA-1 K0196 (TLB)	
Note relative alla stazione di misura	Stazione rimossa	

Inquadramento geografico



Immagine da satellite con localizzazione sito stazione

		Latitudine	Longitudine
Coordinate Geografiche	WGS84	46,384996	12,981686
Coordinate UTM	ED50	5138729,88 m	344818,81 m
Coordinate Gauss Boaga			

Foglio - tav. I.G.M.I. Quota	14 III SO	507 m <i>s.l.m.</i>
--------------------------------	-----------	---------------------

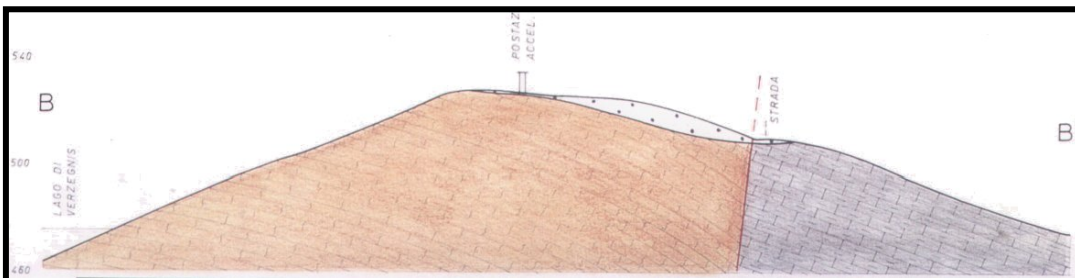
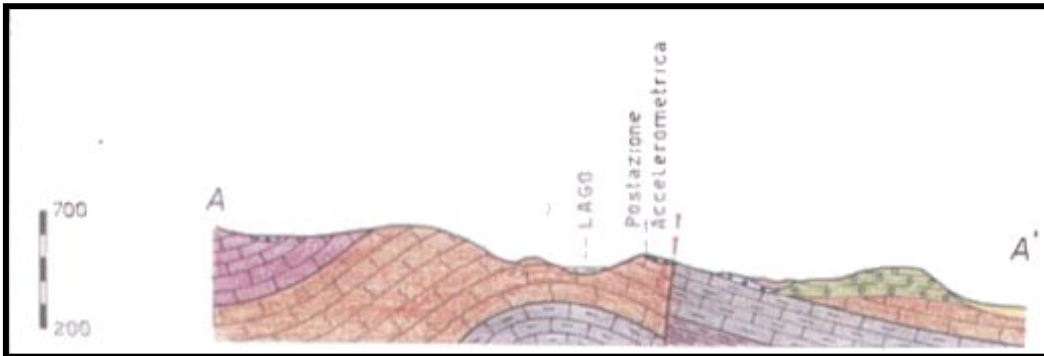
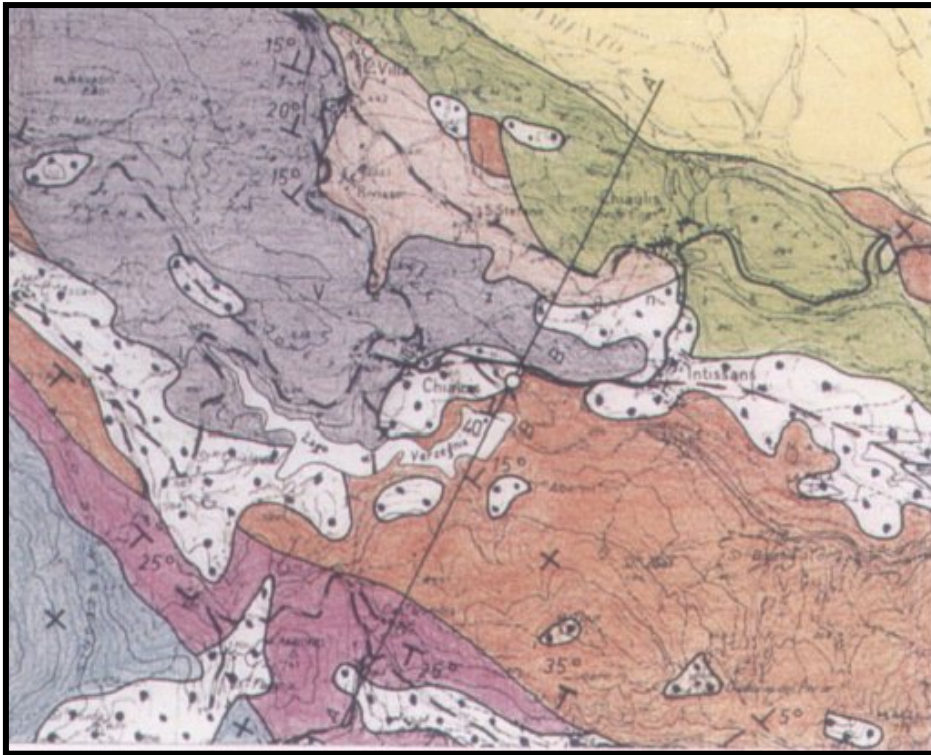
Tavola C.T.R. (Friuli Venezia Giulia)	
---------------------------------------	--

Stazione su roccia più vicina	
-------------------------------	--

Dati acquisiti dalla stazione

Stazione di TOLMEZZO codice strumento	N° di registrazioni acquisite	PGA max registrata [cm/s²]	Data evento in cui si è registrata il max valore di accelerazione
TLM1	4	359,218	5/06/1076
TLM2	5	92,0	16/09/1977
TLB	2	7,845	12/01/19780

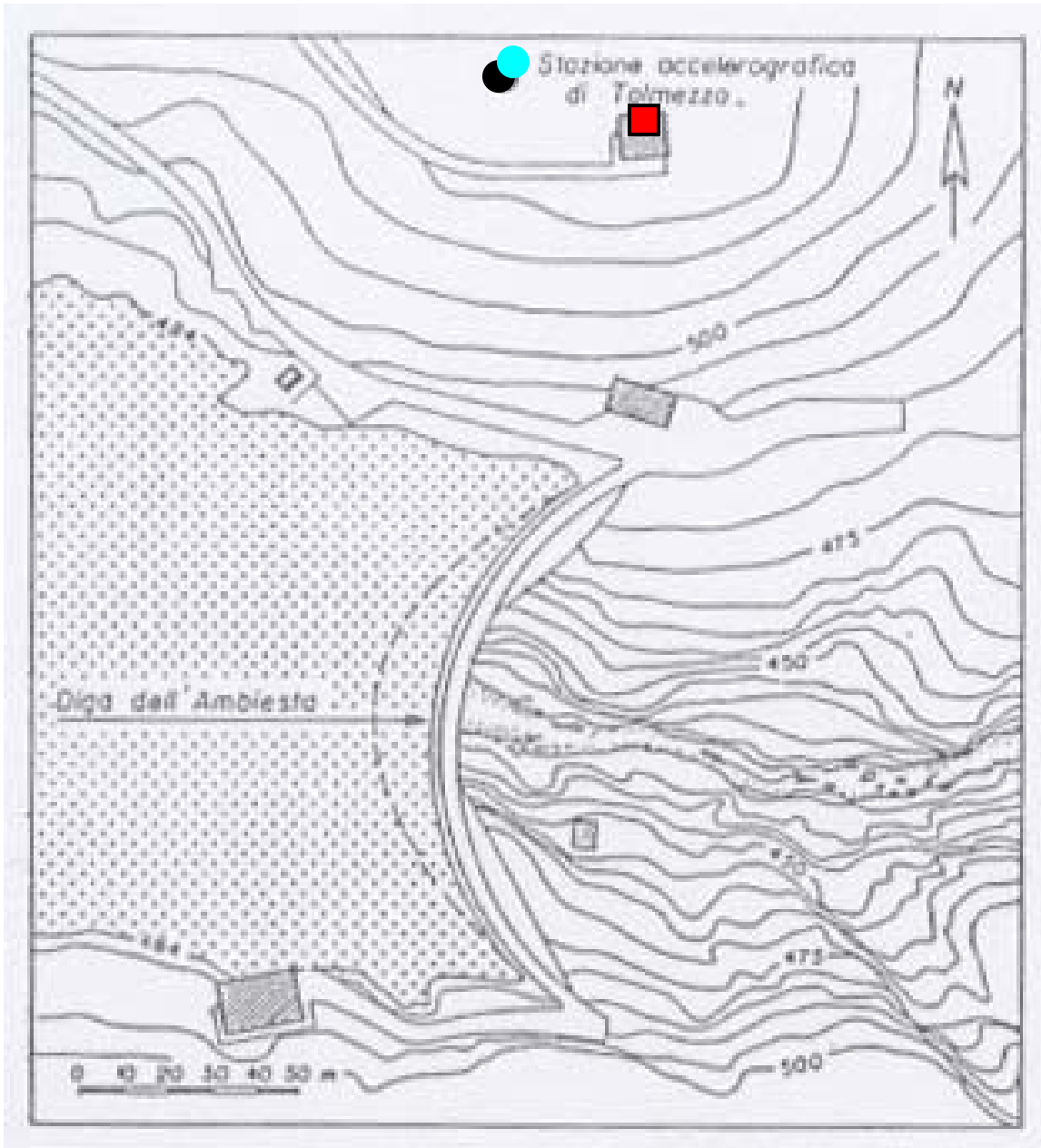
Inquadramento geologico generale



Carta geologica estratta dalle monografie dell'Enel

Caratterizzazione geologico-tecnica e geofisica

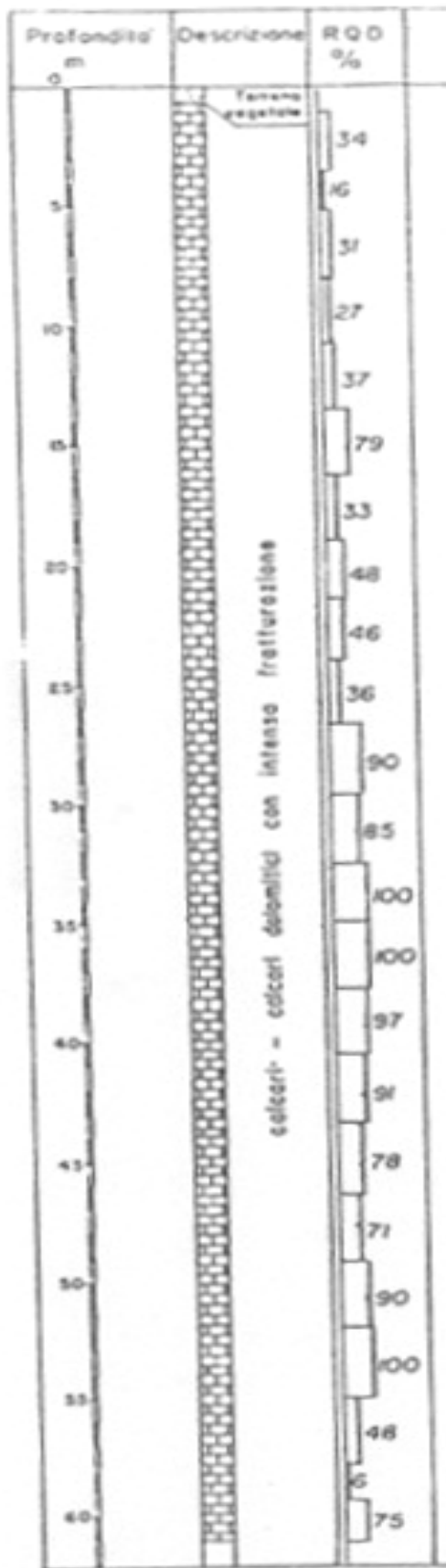
Ubicazione indagini



- Stazione accelerometrica
- Sondaggio-CH
- DH-Carotaggio sonico

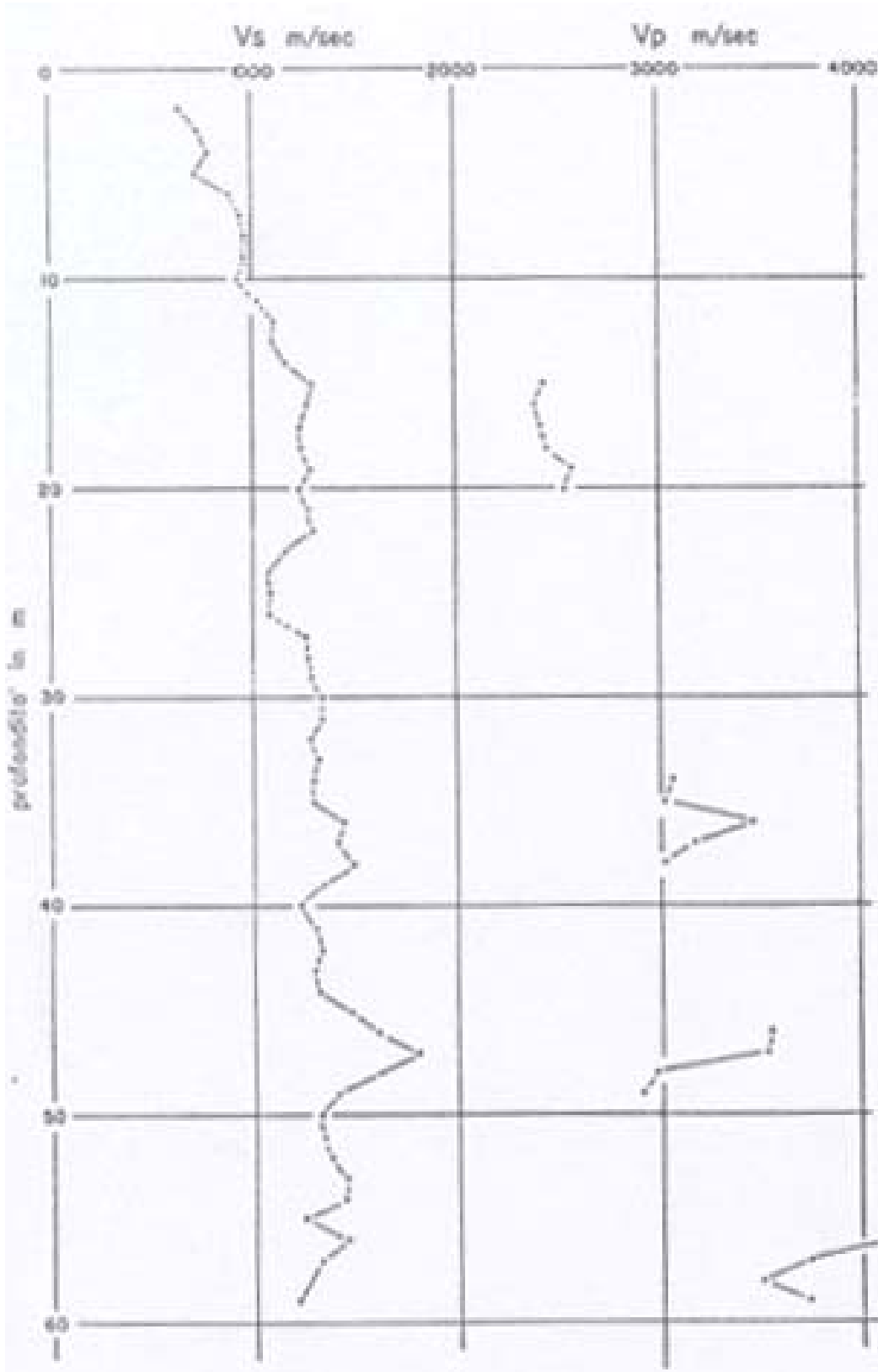
Indagini geologico-tecniche in sito

Stratigrafia da sondaggio



Indagini geofisiche

CH: Profili di Vs e Vp

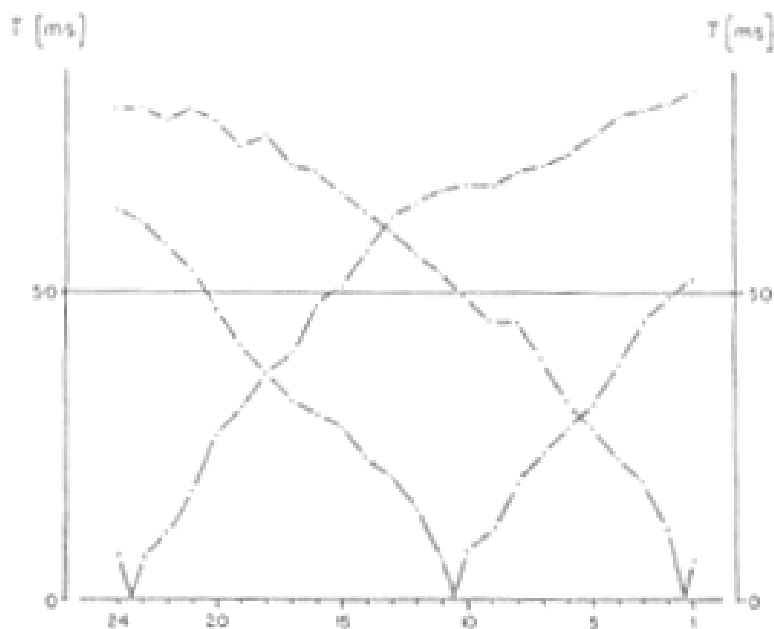


Indagini geofisiche

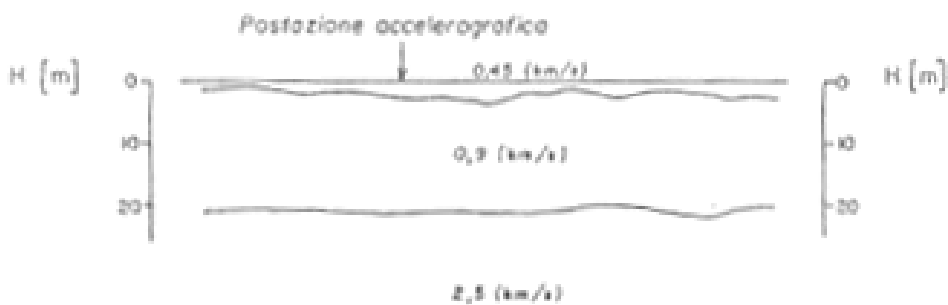
Profilo sismico a rifrazione



— Profilo sismico a rifrazione

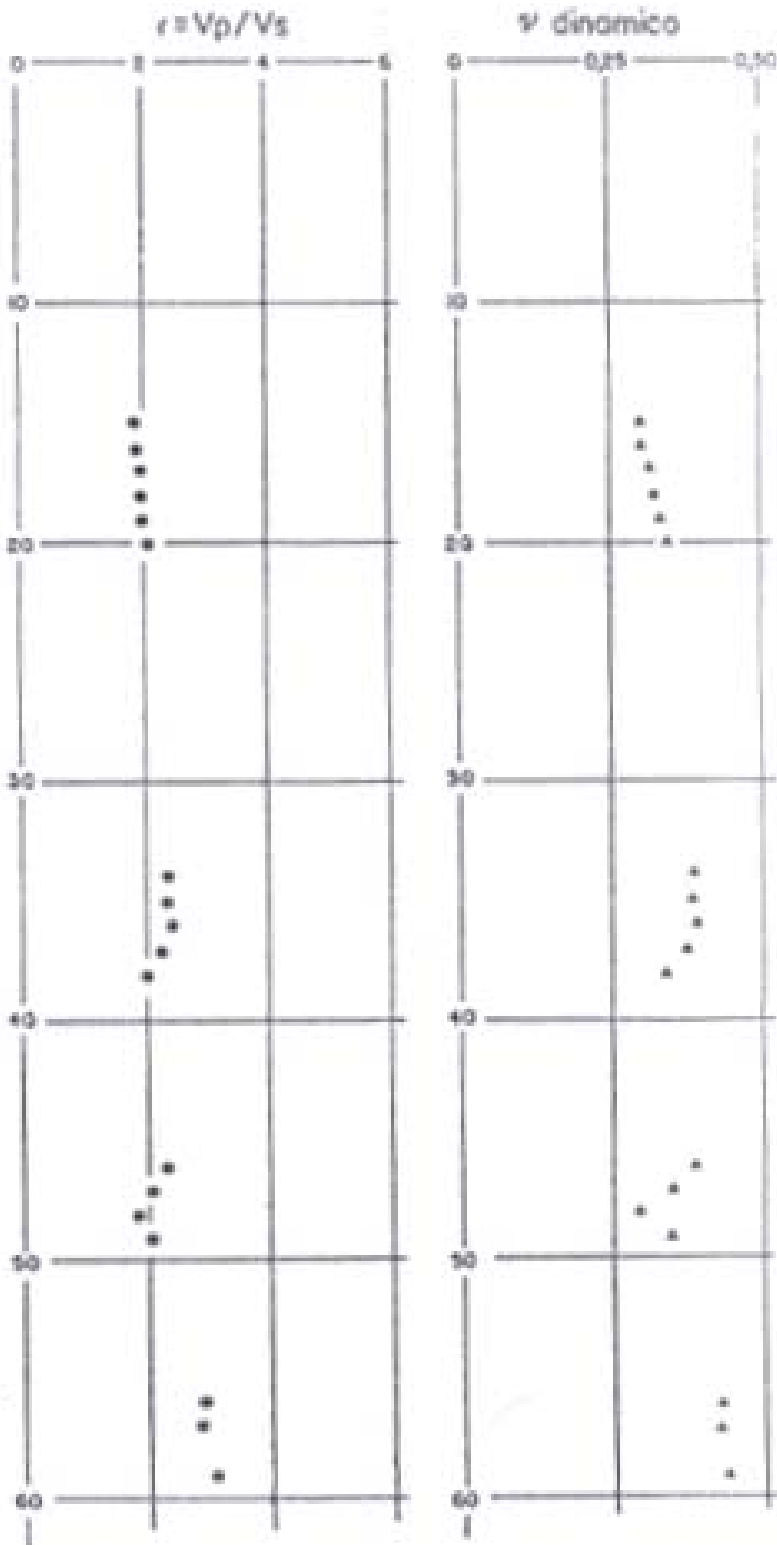


Profilo di velocità



Indagini geofisiche

Profili del rapporto $r=V_p/V_s$ e del coeff. di Poisson ν



Indagini geofisiche

Carotaggio sonico



Riferimenti

Geologia

Carta geologica estratta dalle monografie dell'Enel

Dipartimento della Protezione Civile – Ufficio Valutazione
Prevenzione e Mitigazione del Rischio Sismico ed Attività
ed Opere Post-Emergenza (SAPE)

Fontanive A. et al. - Raccolta di informazioni sulle postazioni
accelerometriche del Friuli, Commissione ENEA-ENEL per
lo studio dei problemi sismici connessi alla realizzazione di
impianti nucleari
Roma, Giugno 1985