



# RAN

## *Rete Accelerometrica Nazionale*

Monografia della  
postazione di  
**Forgaria San Rocco**

Codici stazioni  
***SRCO***

**Prima compilazione:** 02 Marzo 2007  
**Aggiornamento:**

# Inquadramento generale

## Sede della postazione

<b>Codice</b>	SRC0
---------------	------

<b>Regione</b>	Friuli Venezia Giulia		
<b>Provincia</b>	Udine		
<b>Comune   Località</b>	Forgaria nel Friuli		
<b>Indirizzo   n° civico</b>			
<b>Riferimenti locali</b>			
<b>Note sul sito della stazione</b>	Stazione su pavimento del campanile		

<b>Ente committente</b>	DPC	U.SSN
<b>Data Ora prima attivazione</b>	17/05/1976	
<b>Tipo e codice strumento</b>	KINEMATRICS SMA-1 K0503	A
<b>Note relative alla stazione di misura</b>		

# Inquadramento geografico



## Immagine da satellite con localizzazione sito stazione

		Latitudine	Longitudine
Coordinate Geografiche	WGS84	46,226376	12,998366
Coordinate UTM	ED50	5121161,62 m	345639,52 m
Coordinate Gauss Boaga			

Foglio - tav. I.G.M.I.   Quota	25 IV SO	374 m <i>s.l.m.</i>
--------------------------------	----------	---------------------

Tavola C.T.R. (Friuli Venezia Giulia)	
---------------------------------------	--

Stazione su roccia più vicina	
-------------------------------	--

# Dati acquisiti dalla stazione

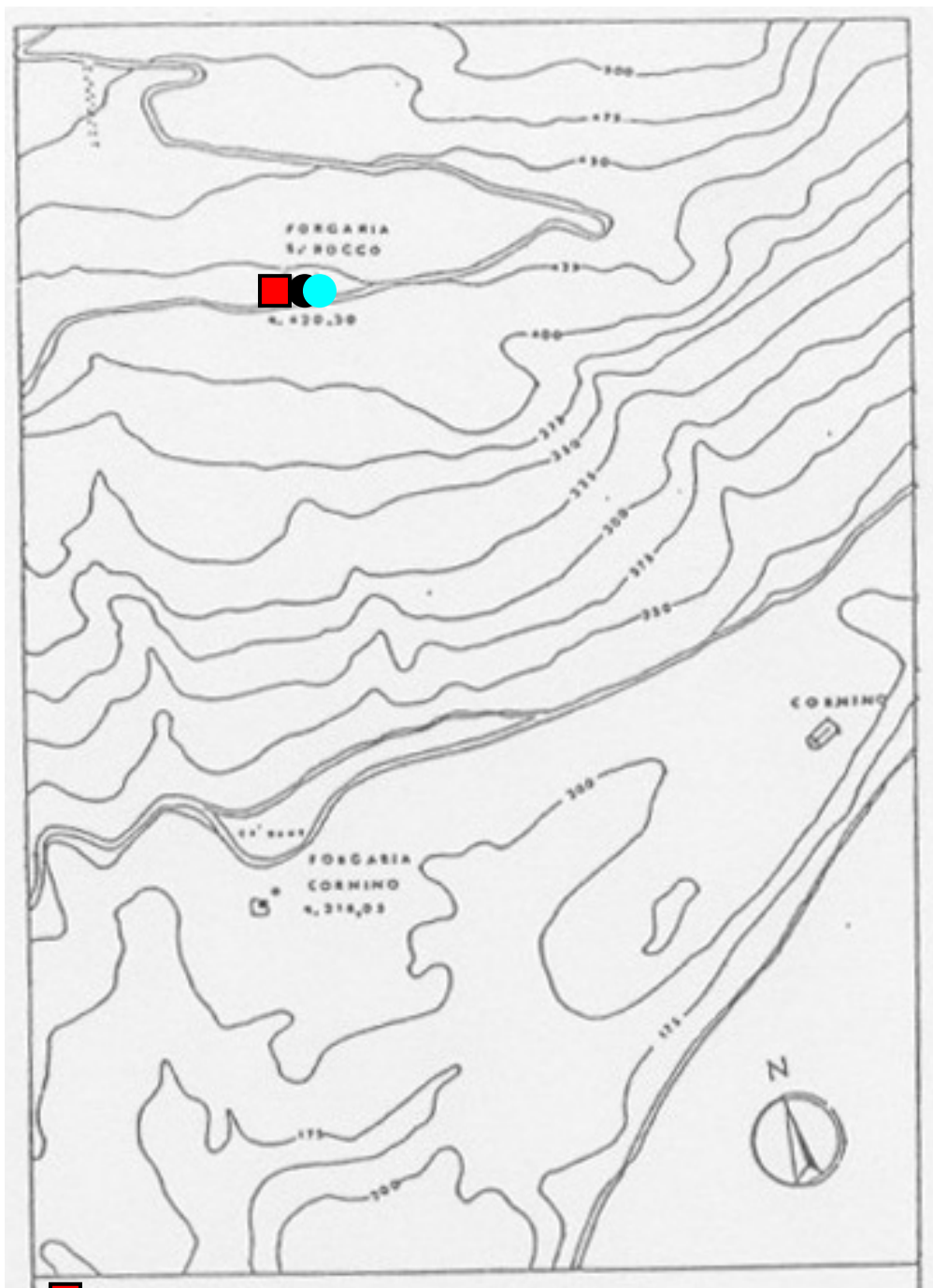
<b>Stazione di FORGARIA SAN ROCCO</b>	<b>N° di registrazioni acquisite</b>	<b>PGA max registrata [cm/s<sup>2</sup>]</b>	<b>Data evento in cui si è registrata il max valore di accelerazione</b>
	<b>7</b>	<b>246,637</b>	<b>15/9/1976</b>





# Caratterizzazione geologico-tecnica e geofisica

## Ubicazione indagini



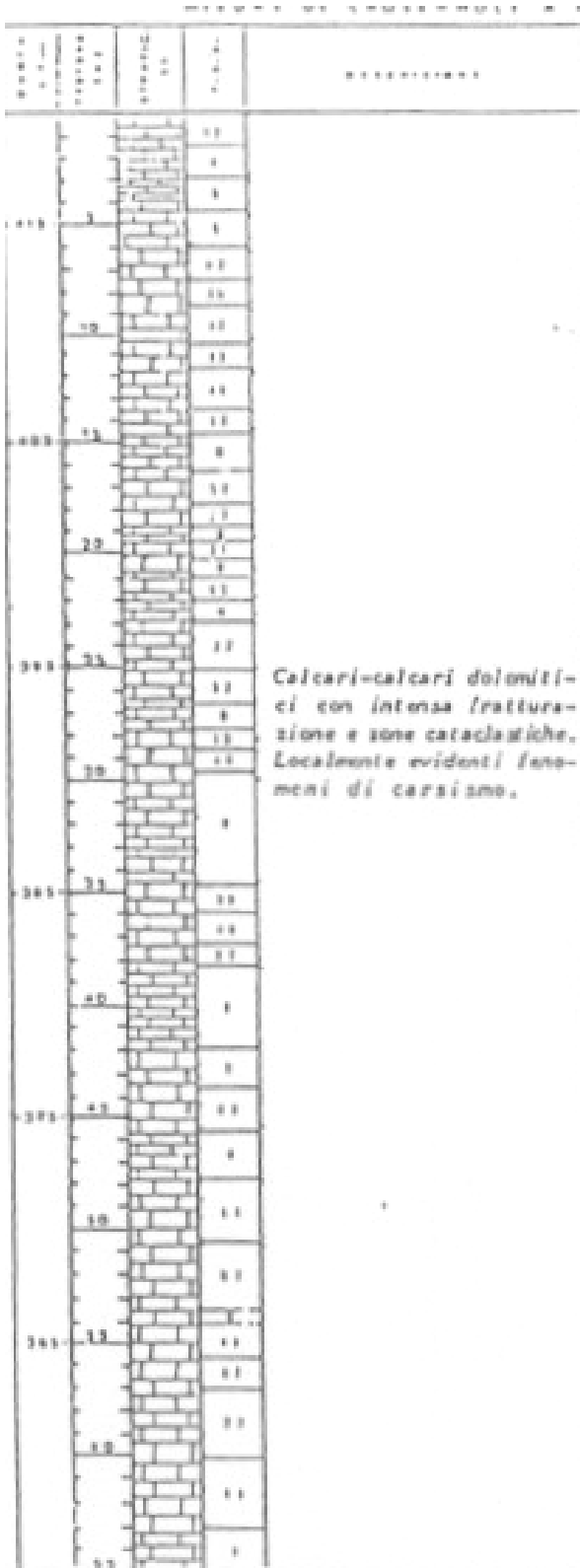
■ Stazione accelerometrica

● Sondaggio-CH

● DH-Carotaggio sonico

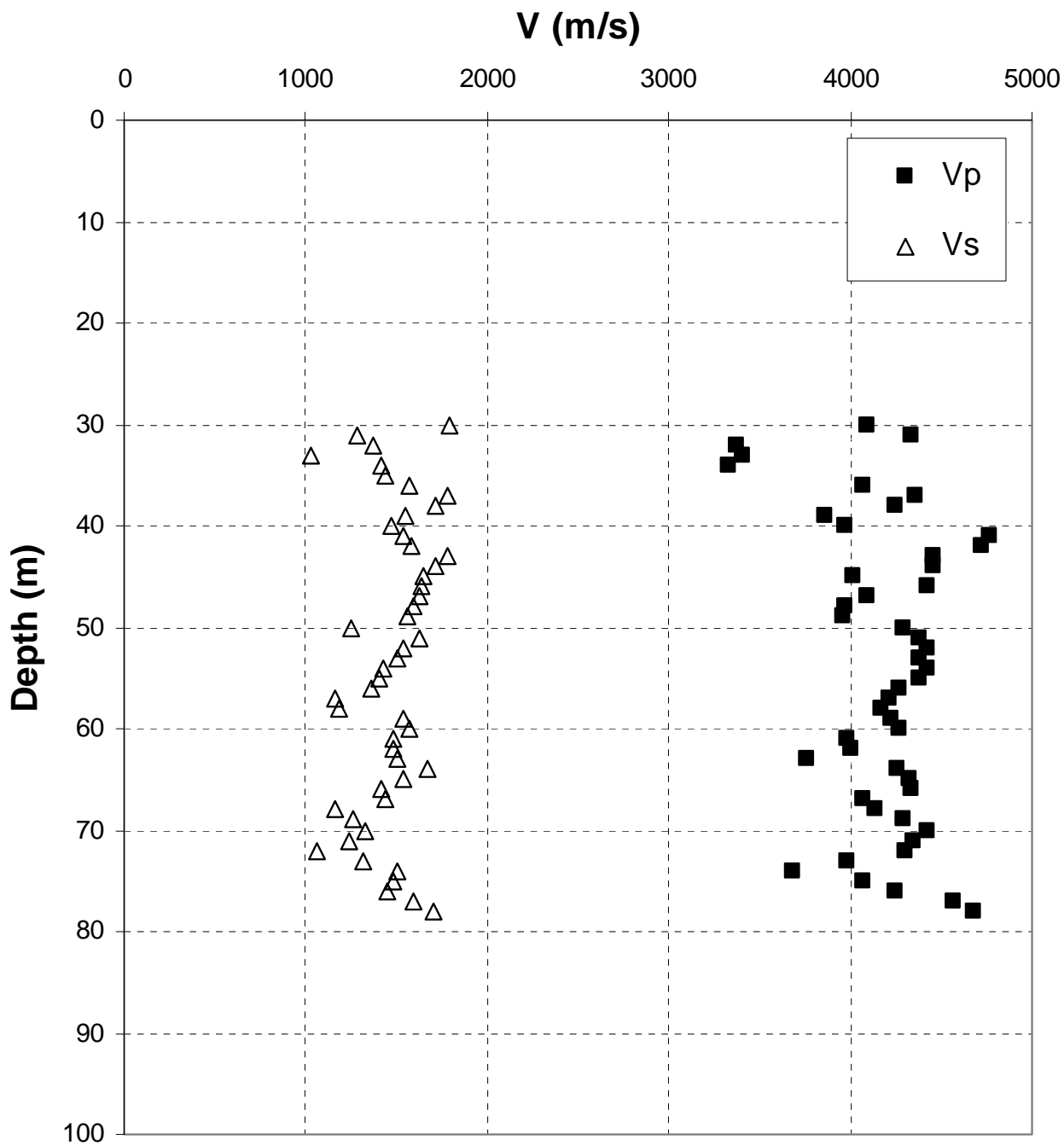
# Indagini geologico-tecniche in sito

## Stratigrafia da sondaggio



# Indagini geofisiche

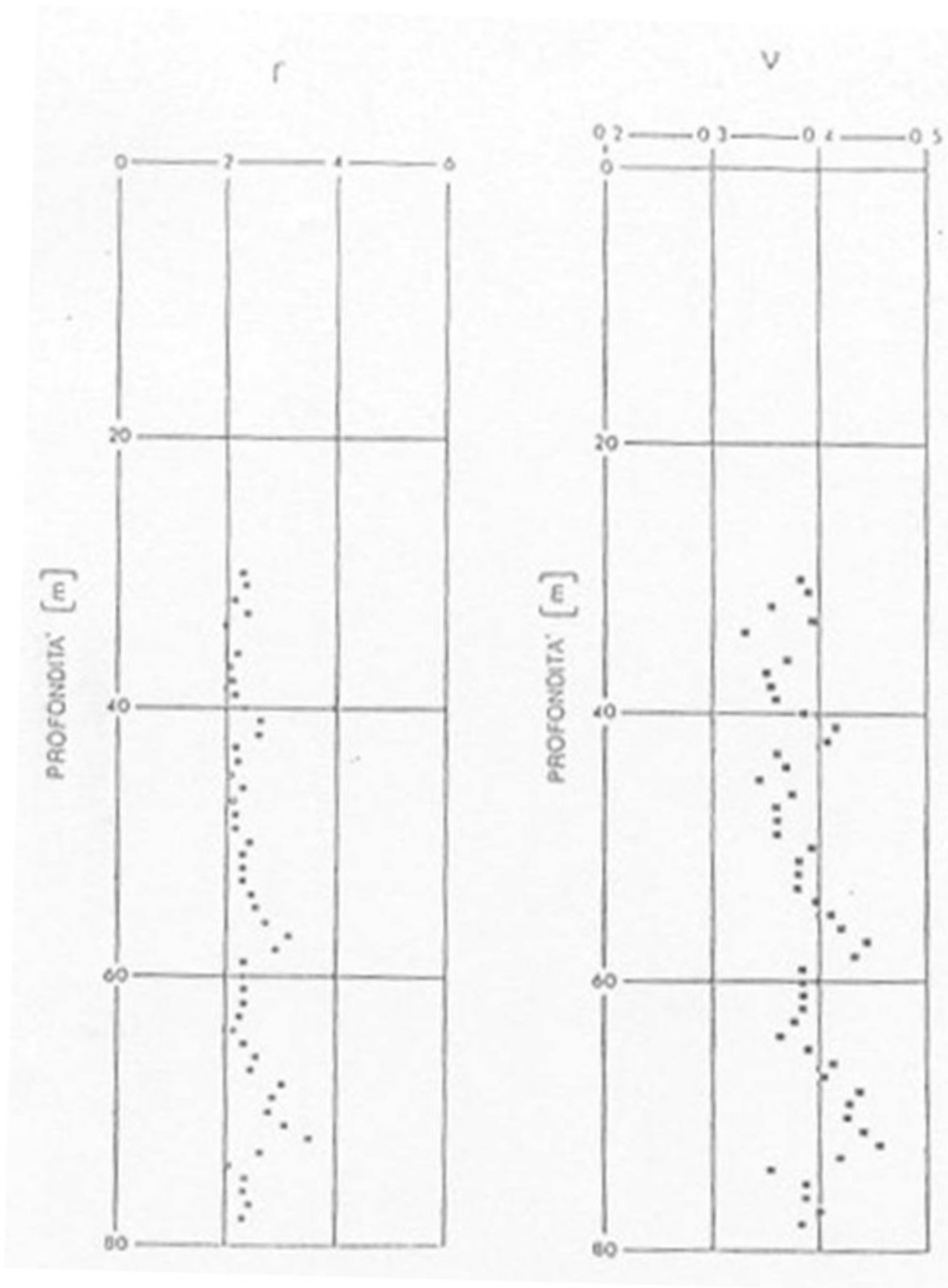
CH: Profili di Vs e Vp





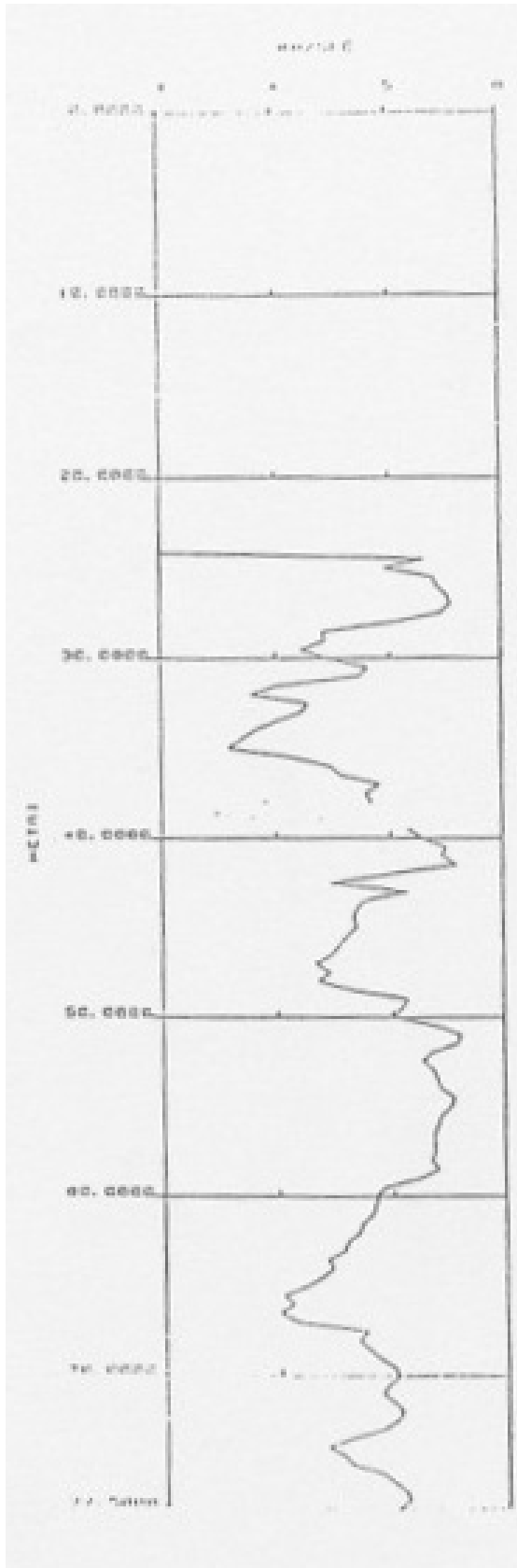
# Indagini geofisiche

Profili del rapporto  $r=V_p/V_s$  e del coeff. di Poisson  $\nu$



# Indagini geofisiche

## Carotaggio sonico



## Riferimenti

Dipartimento della Protezione Civile – Ufficio Valutazione Prevenzione e Mitigazione del Rischio Sismico ed Attività ed Opere Post-Emergenza (SAPE)

*Fontanive A. et al.* - Raccolta di informazioni sulle postazioni accelerometriche del Friuli, Commissione ENEA-ENEL per lo studio dei problemi sismici connessi alla realizzazione di impianti nucleari

Roma, Giugno 1985