



# RAN

## *Rete Accelerometrica Nazionale*

Monografia della  
postazione di  
**Forgaria Cornino**

Codici stazioni  
***FRC***

**Prima compilazione:** 02 Marzo 2007  
**Aggiornamento:**

# Inquadramento generale

## Sede della postazione

<b>Codice</b>	FRC
---------------	-----

<b>Regione</b>	Friuli Venezia Giulia		
<b>Provincia</b>	Udine		
<b>Comune   Località</b>	Forgaria nel Friuli		
<b>Indirizzo   n° civico</b>			
<b>Riferimenti locali</b>			
<b>Note sul sito della stazione</b>	Stazione pavimento di abitazione privata		

<b>Ente committente</b>	DPC	U.SSN
<b>Data Ora prima attivazione</b>	9/05/1976	
<b>Tipo e codice strumento</b>	KINEMATRICS SMA-1 K2214	
<b>Note relative alla stazione di misura</b>		

# Inquadramento geografico



Immagine da satellite con localizzazione sito stazione

		Latitudine	Longitudine
Coordinate Geografiche	WGS84	46,221099	12,994472
Coordinate UTM	ED50	5120571,17 m	345328,46 m
Coordinate Gauss Boaga			

Foglio - tav. I.G.M.I.   Quota	25 IV SO	195 m <i>s.l.m.</i>
-----------------------------------	----------	---------------------

Tavola C.T.R. (Friuli Venezia Giulia)	
--	--

Stazione su roccia più vicina	
----------------------------------	--

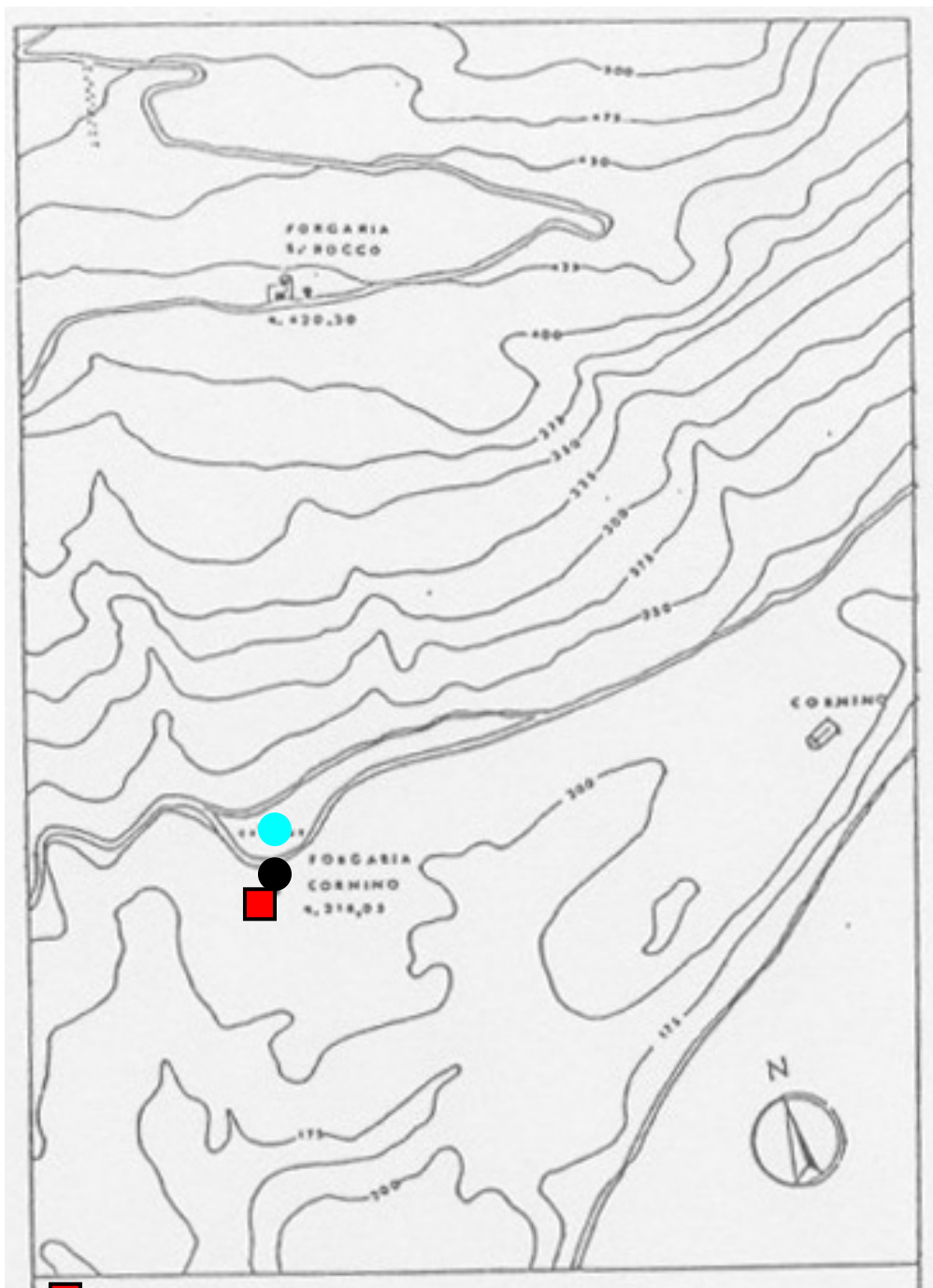
# Dati acquisiti dalla stazione

Stazione di FORGARIA CORNINO	N° di registrazioni acquisite	PGA max registrata [cm/s <sup>2</sup> ]	Data evento in cui si è registrata il max valore di accelerazione
	21	345,292	15/9/1976



# Caratterizzazione geologico-tecnica e geofisica

## Ubicazione indagini



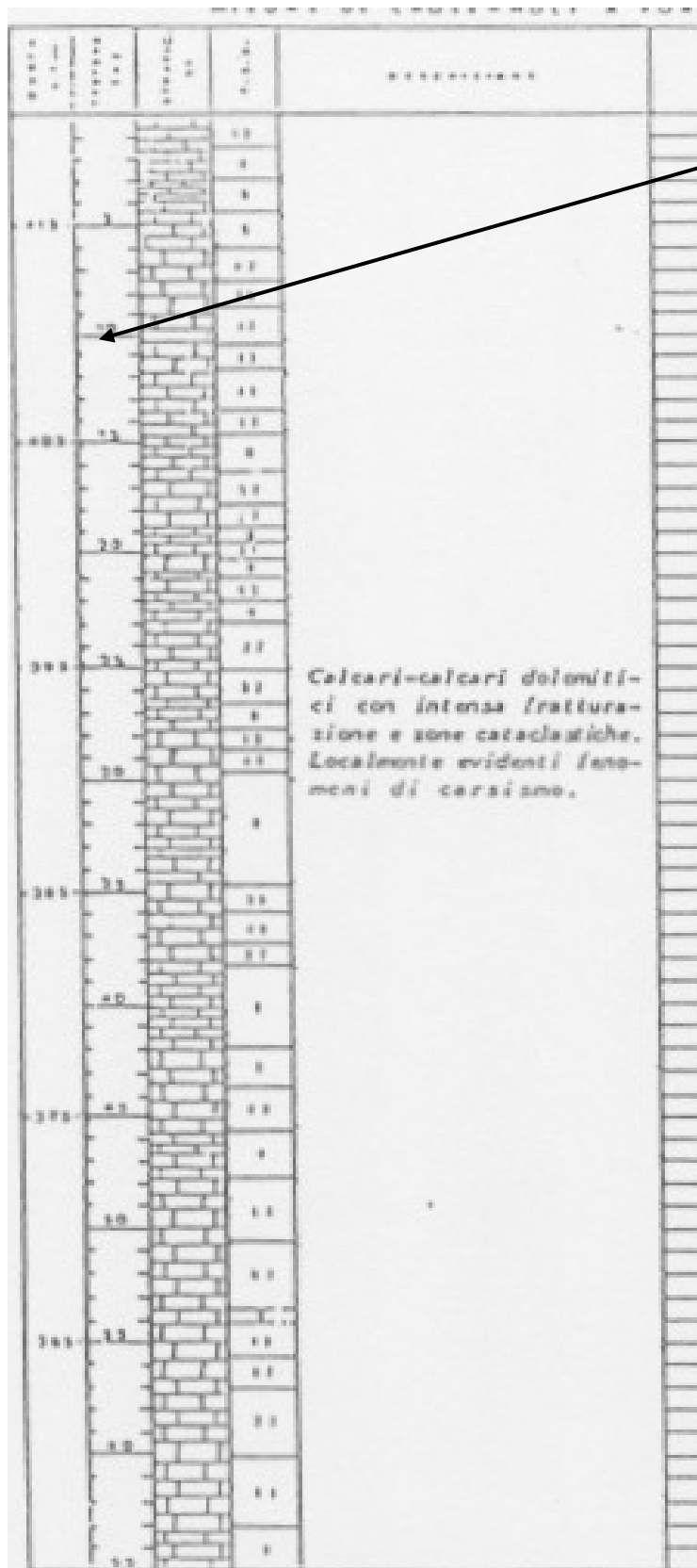
■ Stazione accelerometrica

● Sondaggio-CH

● DH-Carotaggio sonico

# Indagini geologico-tecniche in sito

## Stratigrafia da sondaggio



Profondità livello di falda dal p.c.:  
10,5 m

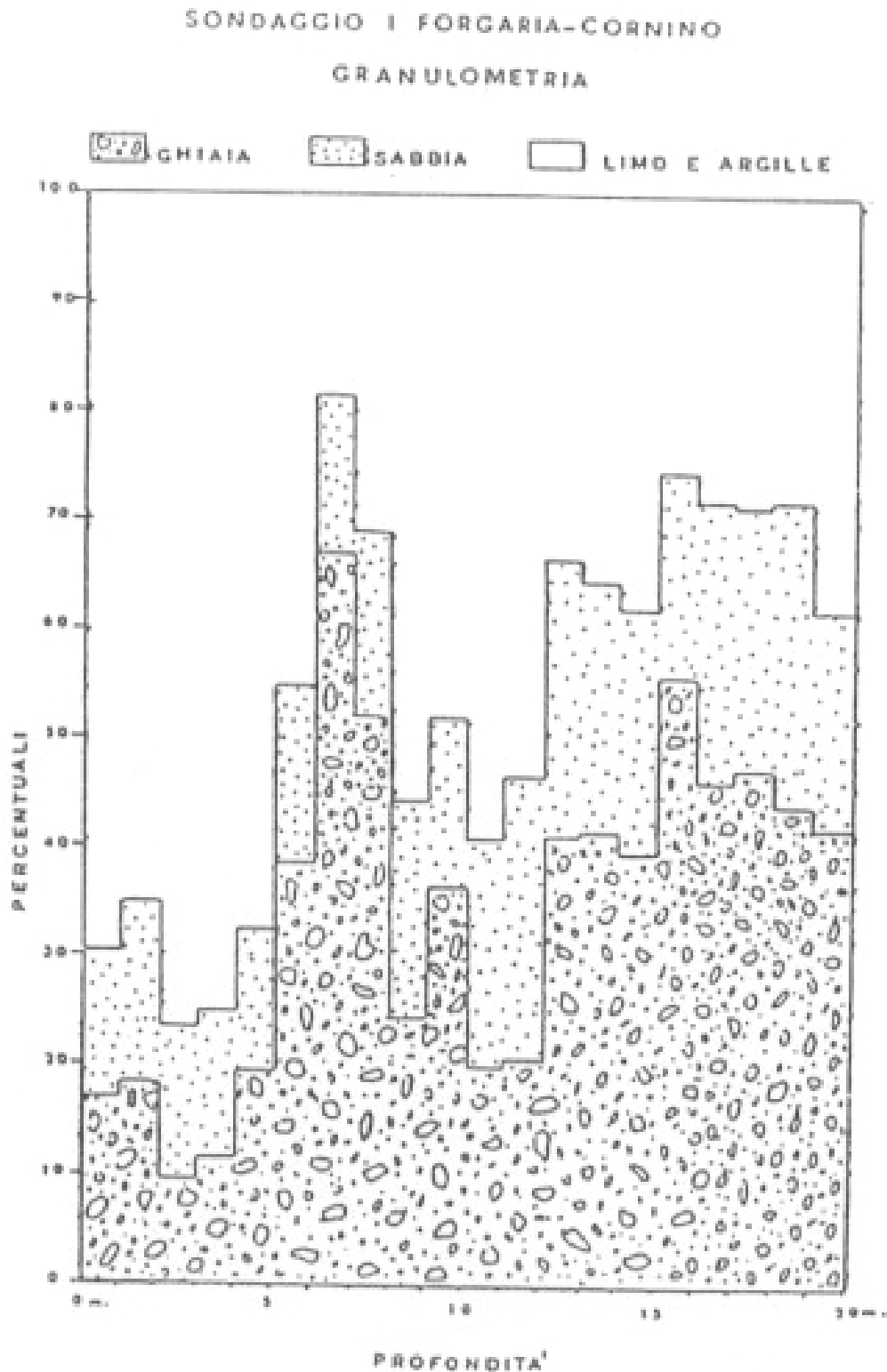
# Indagini geologico-tecniche in sito

## Misure con sonde a radioisotopi

<b>Intervallo di Profondità dal p.c.</b>	<b>Densità [g/cm<sup>3</sup>]</b>	<b>Umidità [g/cm<sup>3</sup>]</b>
<b>0,00-6,50</b>	<b>1,80-2,20</b>	<b>0,35-0,45</b>
<b>6,50-10,00</b>	<b>2,10-2,30</b>	<b>0,20-0,30</b>
<b>10,00-11,50</b>	<b>2,00-2,20</b>	<b>0,40-0,50</b>
<b>11,50-17,00</b>	<b>2,00-2,30</b>	<b>0,20-0,30</b>

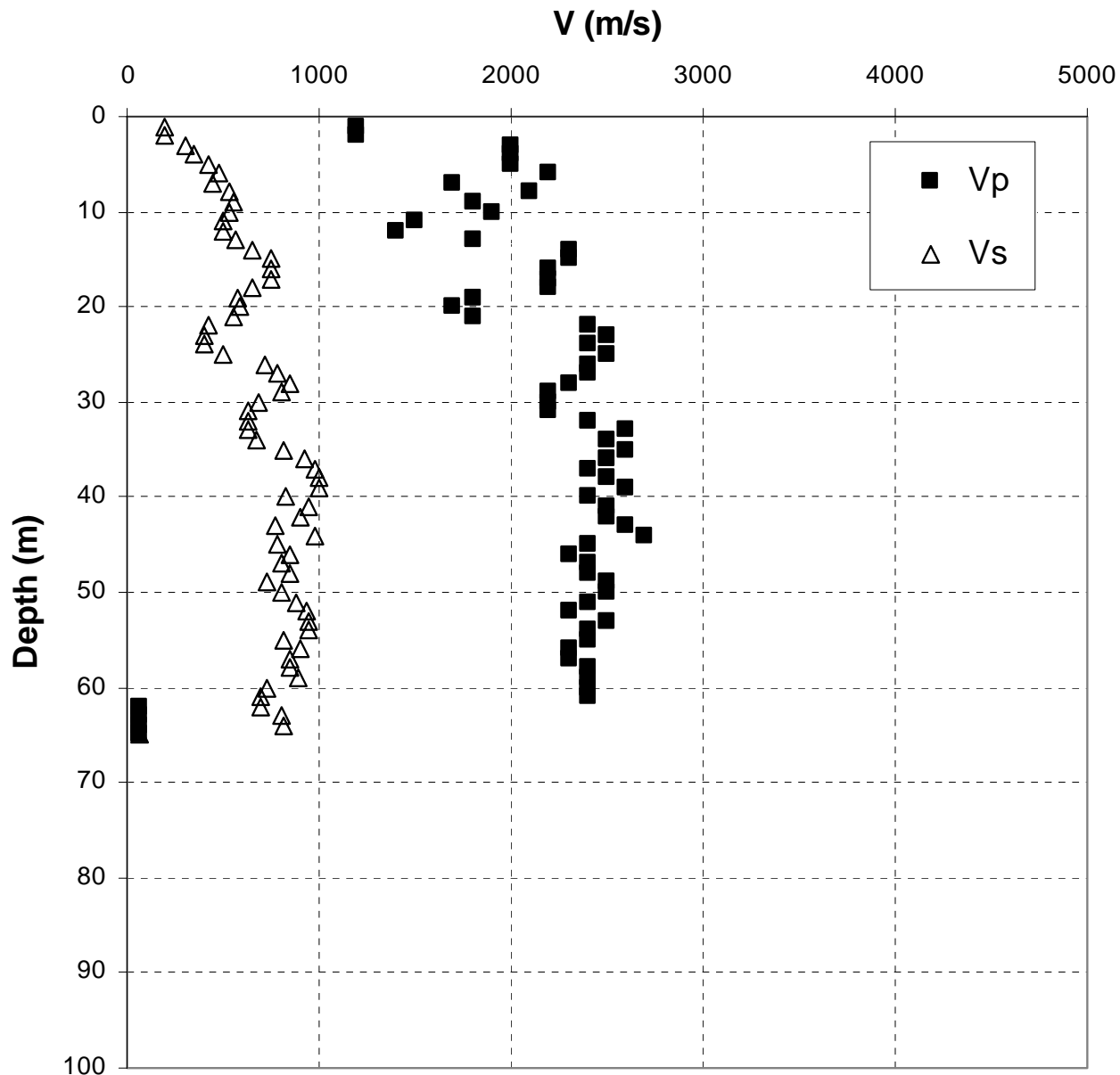


# Indagini geologico-tecniche



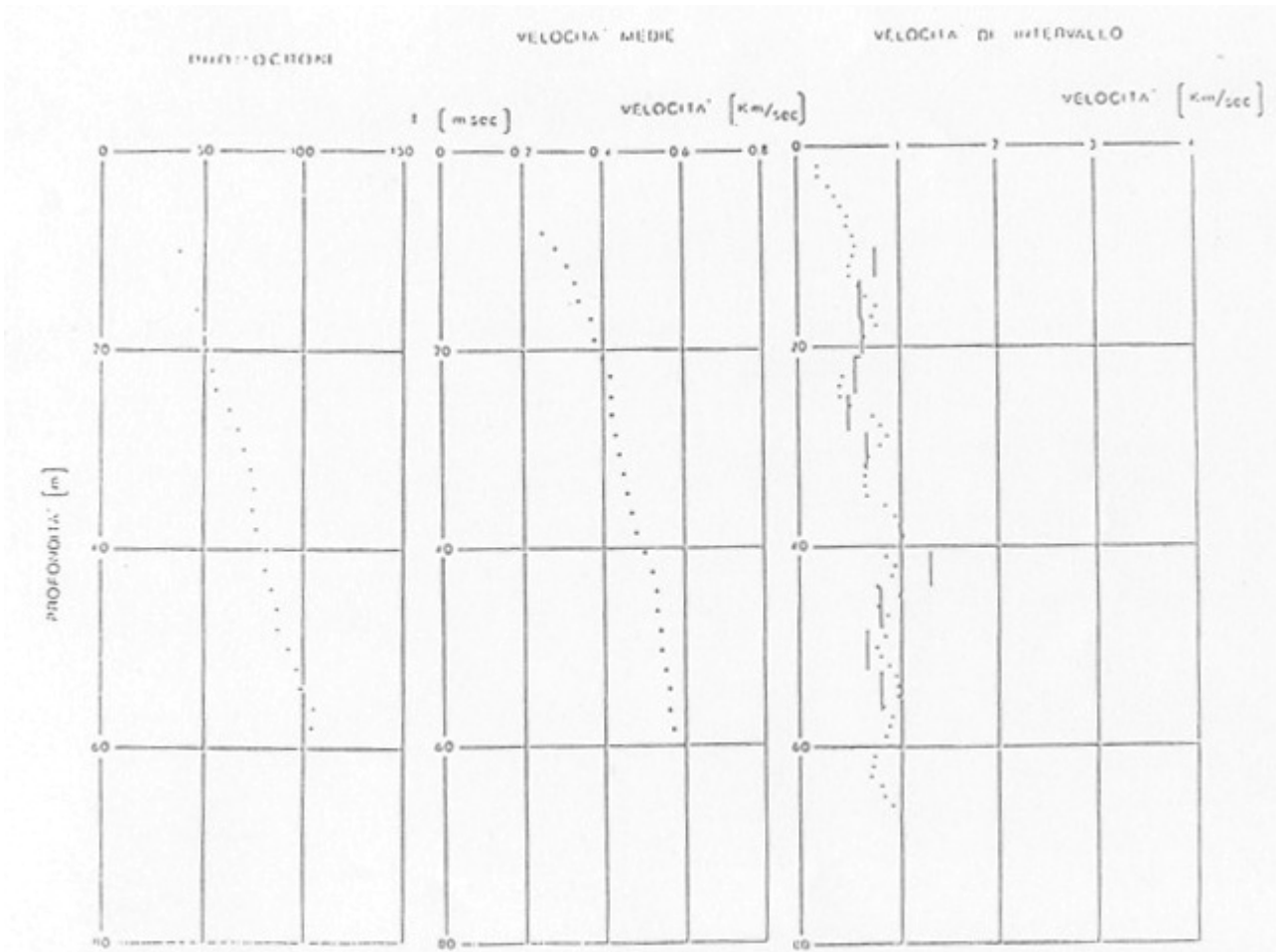
# Indagini geofisiche

CH: Profili di Vs e Vp



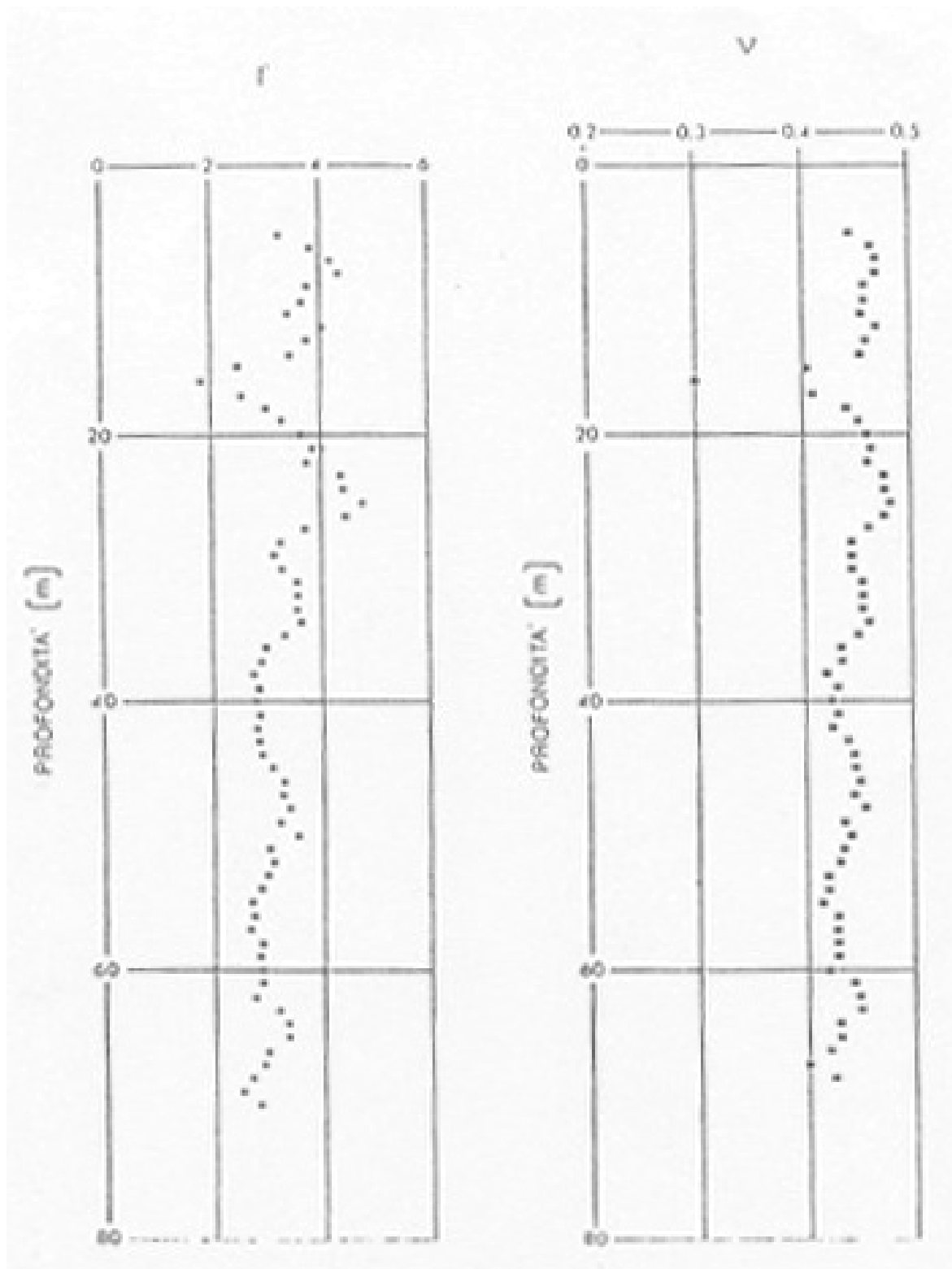
# Indagini geofisiche

## DH: Profili di Vs



# Indagini geofisiche

Profili del rapporto  $r=V_p/V_s$  e del coeff. di Poisson  $\nu$





## Riferimenti

Dipartimento della Protezione Civile – Ufficio Valutazione  
Prevenzione e Mitigazione del Rischio Sismico ed Attività  
ed Opere Post-Emergenza (SAPE)

*Fontanive A. et al.* - Raccolta di informazioni sulle postazioni  
accelerometriche del Friuli, Commissione ENEA-ENEL per  
lo studio dei problemi sismici connessi alla realizzazione di  
impianti nucleari

Roma, Giugno 1985