



RAN

Rete Accelerometrica Nazionale

Monografia della
postazione di
Viggianello

Codice stazione
VGG

Prima compilazione: 09 Marzo 2007
Aggiornamento:

Inquadramento generale



Sede della postazione

Codice	VGG
---------------	-----

Regione	Basilicata		
Provincia	Potenza		
Comune Località	Viggianello		
Indirizzo n° civico			
Riferimenti locali			
Note sul sito della stazione			

Ente committente	DPC	USSN
Data Ora prima attivazione	18/08/1989	
Tipo e codice strumento	A-D	
Note relative alla stazione di misura	Stazione rimossa	

Inquadramento geografico



Foto aerea con localizzazione sito stazione

		Latitudine	Longitudine
Coordinate Geografiche (WGS84)		39.9661111	16.0491667
Coordinate UTM (WGS84 zona 33)		4424711.01	589674.54
Coordinate Gauss- Boaga (Monte Mario fuso 2)		4424531.29	2609606.80

Foglio - tav. I.G.M.I. Quota (m s.l.m.)	221 IV NO	370
--	-----------	-----

Carta Tecnica Regionale	
-------------------------	--

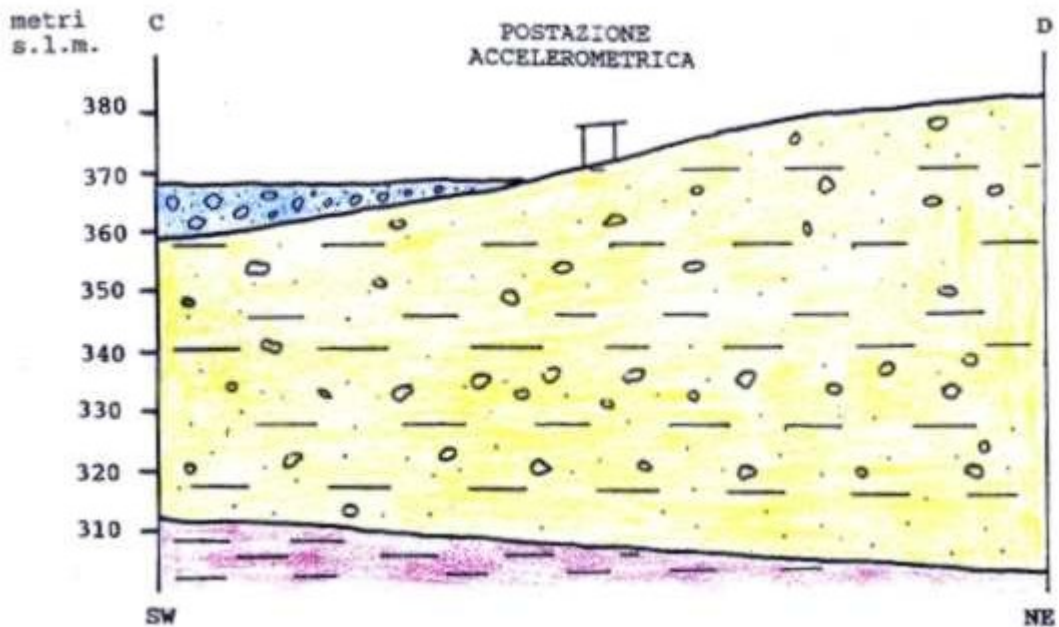
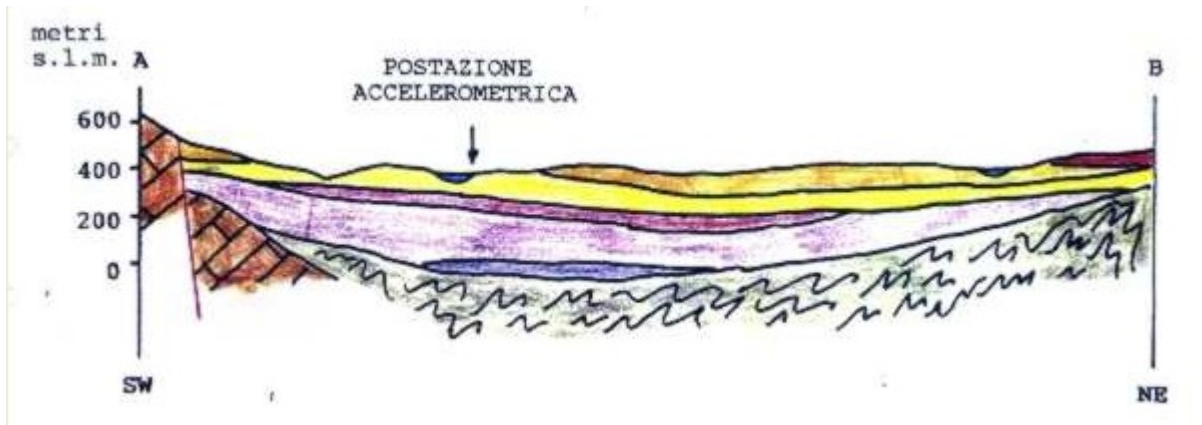
Stazione su roccia più vicina	
----------------------------------	--

Inquadramento geologico



Carta geologica estratta dalle monografie dell'Enel

Inquadramento geologico



Carta geologica estratta dalle monografie dell'Enel

Inquadramento geologico

Formazioni alluvionali



Depositi alluvionali attuali e recenti. Clocene.

Formazioni lacustri



Sabbie e conglomerati sommitali. Pleistocene.



Complesso marnoso-argilloso superiore. Pleistocene.



Complesso argilloso-sabbioso-conglomeratico superiore. Pleistocene.

Unità liguride



Formazione del Frido. Cretacico medio-Giurassico superiore.

Unità di Verbicaro



Calcareniti, calciruditi, calcari cristallini. Miocene inferiore-Oligocene.

Unità del Pollino



Calcari micritici ed oolitici con intercalazioni dolomitiche. Cretacico inferiore.



Calcari micritici ed oolitici. Giurassico.



Faglia

I— - —I Traccia di sezione
A B



Postazione accelerometrica

Riferimenti

Geologia

Carta geologica estratta dalle monografie dell'Enel