



# RAN

## *Rete Accelerometrica Nazionale*

Monografia della  
postazione di  
**Marsico Vetere**

Codice stazione  
**MRV**

**Prima compilazione:** 15 Febbraio 2007  
**Aggiornamento:**

# Inquadramento generale



## Sede della postazione

|               |     |
|---------------|-----|
| <b>Codice</b> | MRV |
|---------------|-----|

|                                     |                |              |
|-------------------------------------|----------------|--------------|
| <b>Regione</b>                      | Basilicata     |              |
| <b>Provincia</b>                    | Potenza        |              |
| <b>Comune   Località</b>            | Marsico Vetere | Villa d'Agri |
| <b>Indirizzo   n° civico</b>        |                |              |
| <b>Riferimenti locali</b>           | ospedale       |              |
| <b>Note sul sito della stazione</b> |                |              |

|  |  |      |
|--|--|------|
| <b>Ente committente</b>                          | DPC                                      | USSN |
| <b>Data<br/>Ora prima<br/>attivazione</b>        | 01/04/2001                               |      |
| <b>Tipo e<br/>codice strumento</b>               | 200 Hz 2,5 Volt FS 1g/Etna<br>Datalogger |      |
| <b>Note relative alla<br/>stazione di misura</b> | Stazione definitiva                      |      |

# Inquadramento geografico

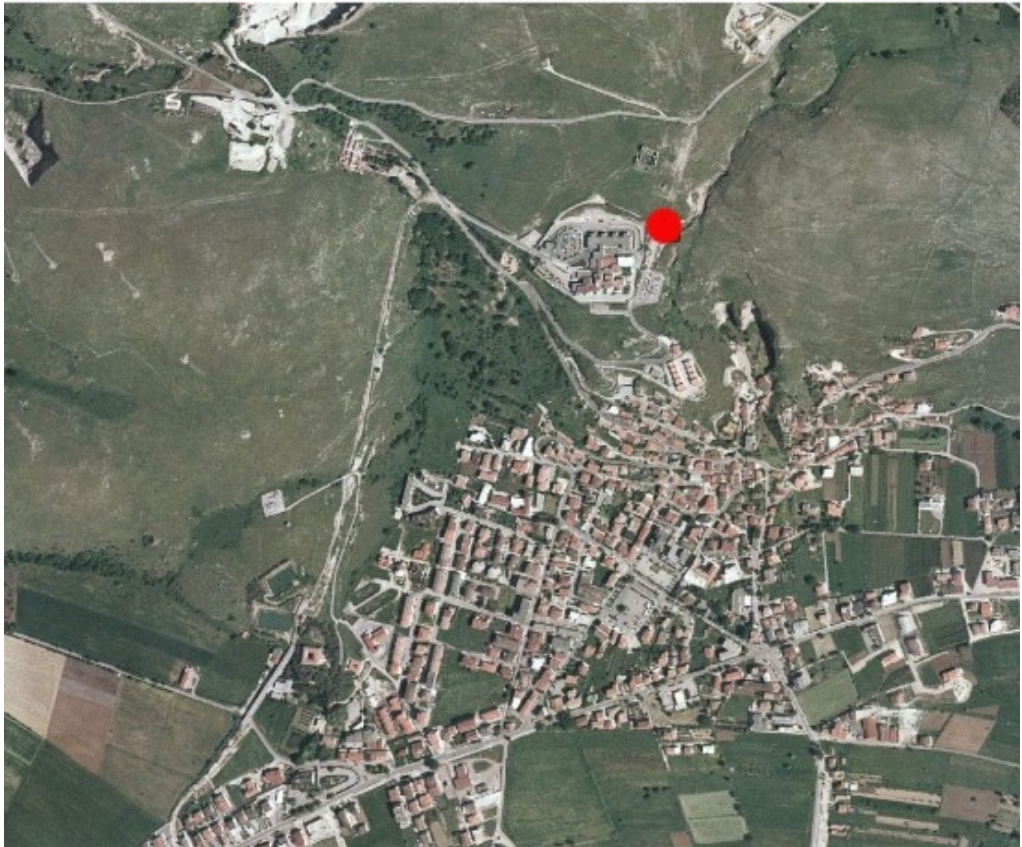


Foto aerea con localizzazione sito stazione

|   |  | Latitudine | Longitudine |
|---|--|------------|-------------|
| Coordinate Geografiche<br>(WGS84)               |  | 40.361359  | 15.826482   |
| Coordinate UTM<br>(WGS84 zona 33)               |  | 4468382.06 | 570248.04   |
| Coordinate Gauss- Boaga<br>(Monte Mario fuso 2) |  | 4468202.27 | 2590180.36  |

|  |           |     |
|--|-----------|-----|
| Foglio - tav. I.G.M.I.  <br>Quota (m s.l.m.) | 199 II SO | 747 |
|--|-----------|-----|

|                         |  |
|-------------------------|--|
| Carta Tecnica Regionale |  |
|-------------------------|--|

|                                  |  |
|----------------------------------|--|
| Stazione su roccia<br>più vicina |  |
|----------------------------------|--|

# Inquadramento geologico (mancante)

# Riferimenti